



叠加式压力开关阀

50 l/min
25MPa

特 点

- ① 传感液压回路中的压力变化使电气开关控制的阀叠加化。
- ② 在检测高精度控制回路时，有较高稳定性。
- ③ 最高使用压力为25MPa {255kgf/cm²}
- ④ DIN插头内藏指示灯，动作一目了然。
- ⑤ W形一台控制A, B两个端口，装置更小型。

规 格

型 号	公称直径 (尺寸)	最高使用压力 MPa {kgf/cm ² }	最大流量 l/min	压力调整范围 MPa {kgf/cm ² }	重量 kg	板式面尺寸
OW-G01-PC-R-**-30 P1 P3	1/8	25 {255}	50	0.5~ 3.5 { 5.1~ 35.7 }	1.8	ISO 4401-03-02-0-94
0.8~ 7 { 8.2~ 71.4 }						
3.5~21 {35.7~214}						
0.5~ 3.5 { 5.1~ 35.7 }						
OW-G01-AC-R-**-30 A1 A3				0.8~ 7 { 8.2~ 71.4 }		
OW-G01-BC-R-**-30 B1 B3				3.5~21 {35.7~214}	1.8	
OW-G01-WC-R-**-30 W1 W3				0.5~ 3.5 { 5.1~ 35.7 }	2.6	
				0.8~ 7 { 8.2~ 71.4 }		
				3.5~21 {35.7~214}		

电气规格 微动开关 厂商：欧姆龙 型号：SS-5	接点容量 (抵抗负荷)	AC	125V	5A
			250V	3A
		DC	14V	5A
			30V	4A
	机械的寿命	1×10 ⁷ 次以上		
	电气的寿命	3×10 ⁶ 次以上 (AC, 0.1A, cosφ=1)		
	接触抵抗	30mΩ以下 (初期值)		
绝缘抵抗	100MΩ以上			
容许动作频度	60次/min (电气的)			
使用条件	防尘·防水型	JIS C0920 IP64		
	周围温度	-20°C~70°C (不会结冰)		
	液 压 油	油温	-20°C~70°C	请在规定范围内使用。
		适性粘度范围	15~300mm ² /s {cSt}	
过滤	25μm以下			

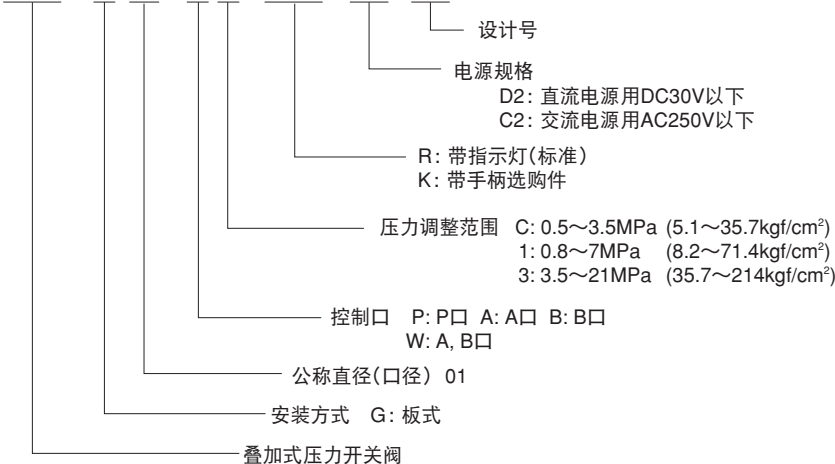
●使用

- ① 插头内的接线方法，请参照下一页的详细说明。
 - ② 只有常开接点，而没有常闭接点。
 - ③ 指示灯必须一头接负荷，一头接电源，请参照接线图。
 - ④ 其它阀干扰DIN接头部时，请卸下开关部2根安装螺栓，改变安装方向。
- 另外，全方位干扰时，请安装防干扰用的挡板。阀内开关部两点的安装方向。
- 需要中间挡板时，请告知我们。

- ⑤ DIN插头为专用品，与SA型电磁阀的插头不能互换。
 - ⑥ 接线时，不能取出DIN插头时，请按照阀内开关部的图示接线安装，锁紧力矩为5~7Nm {51~71kgf/cm²}
 - ⑦ 本阀门从构造上来讲，其压力检出口与OG-GO1 (减压阀) 有相同程度的泄油量。
- 泄油量需要限制时，本公司备有无泄油型的特殊产品，敬请咨询。

型 号 说 明

OW - G 01 - P 1 - (K) R - D2 - 30



● 接头

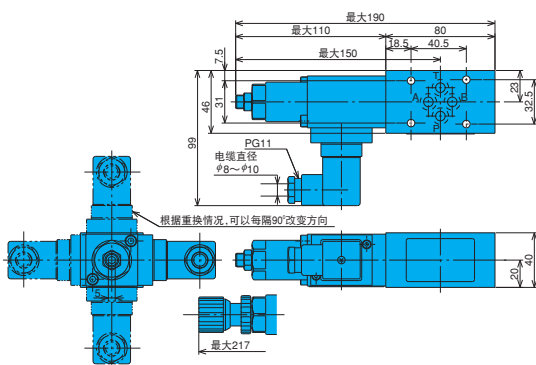
型号	电源规格	接线方法	电路图
BRC41-01WD2	D2	<p>◎信号输入装置(负荷)的共模电压为正电压时</p> <p>OW的1号端子与负荷连接, 2号、3号端子与电源(2号端子与+侧)连接。</p>	<p>带指示器常开接点</p>
		<p>◎信号输入装置(负荷)的共模电压为负电压时</p> <p>OW的1号端子与负荷连接, 2号、3号端子与电源(2号端子与-侧)连接。</p>	<p>带指示器常开接点</p>
BRC41-01WC2	C2	<p>◎信号输入装置(负荷)是交流规格时</p> <p>OW的1号端子与负荷连接, 2号、3号端子与电源(2号端子无极性)连接。</p>	<p>带指示器常开接点</p>

- 注) 1、DIN接头的配线连接口的尺寸是PG11。
 2、DIN接头的适合电缆直径为 $\phi 8 \sim \phi 10$ 。超出此范围以外时, 防尘、防水功能无效。
 3、接头可以通过重换端子台, 每隔90度自由安装。
 4、不取下安装螺钉, 就无法取下接头的盖子。
 5、请使用M3用圆形、Y型压接端子。
 6、请按照 $0.3 \sim 0.5N \cdot m$ 扭矩锁紧接头固定用及端子用M3螺栓。

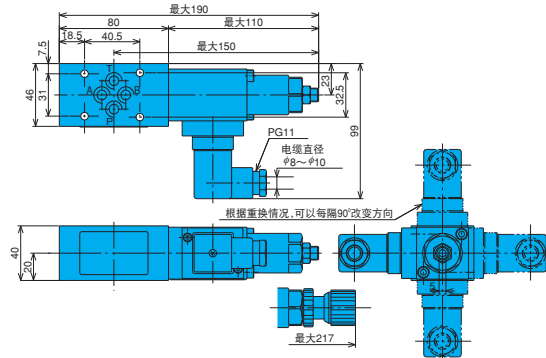
安装尺寸图

注) 调整螺丝(螺栓)往右转压力上升、左转压力下降。

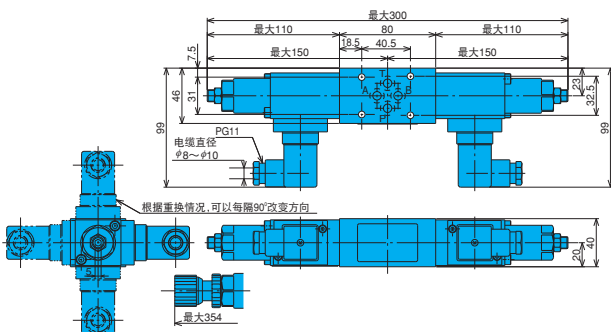
OW-G01-P-A*-R-*2-30



OW-G01-B*-R-*2-30



OW-G01-W*-R-*2-30

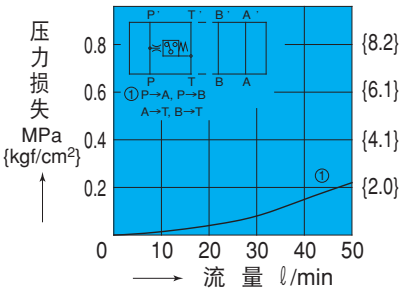


性能曲线

液压油粘度 32mm²/s

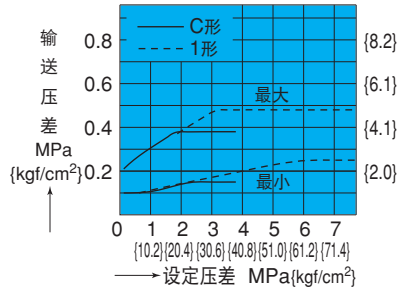
压力损失特性

OW-G01-**-R**-30

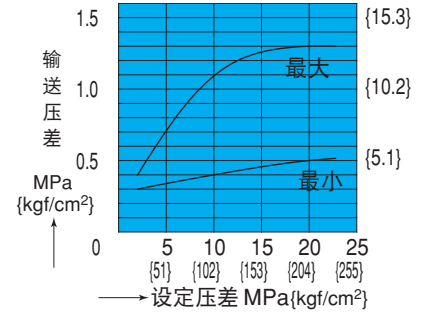


设定压力—压差特性

OW-G01-**^C₁-R**-30

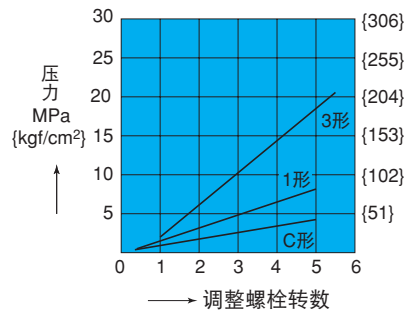


OW-G01-**-3-R**-30



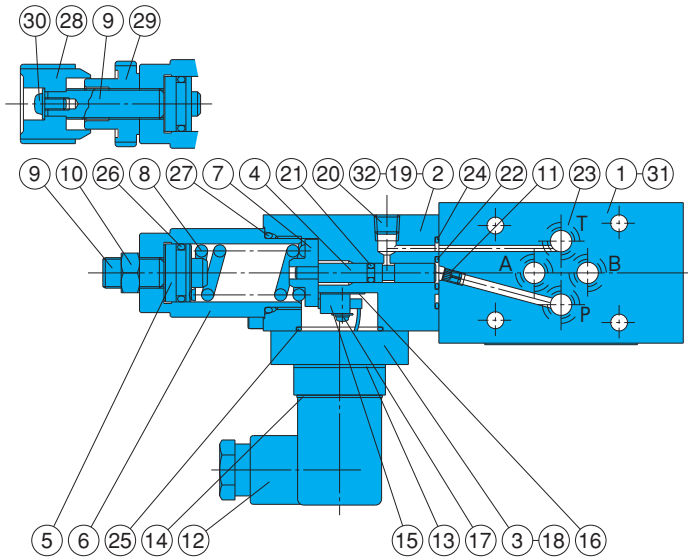
调整螺栓转数—压力特性

OW-G01-**-R**-30



截面构造图

OW-G01-P*-R*-2-30



序号	部件名称	序号	部件名称
1	阀体	17	螺栓
2	外盖	18	螺栓
3	外盖	19	螺栓
4	活塞	20	旋塞
5	推杆	21	O型圈
6	保持架	22	O型圈
7	导座	23	O型圈
8	弹簧	24	O型圈
9	螺栓	25	O型圈
10	螺母	26	O型圈
11	阻尼子	27	O型圈
12	接头	28	调节螺栓
13	板式	29	螺母
14	板式	30	螺栓
15	微型开关Assy	31	阀板
16	隔板	32	阀板

密封部件一览表 (组件型号 BRCS-01W*)

序号	部件名称	部件型号	个数			
			P	W	A	B
21	O型圈	1A-P3	1	2	1	1
22	O型圈	AS568-011 (Hs90)	1	2	1	1
23	O型圈	1B-P9	4	4	4	4
24	O型圈	AS568-019 (Hs70)	1	2	1	1
25	O型圈	AS568-022 (Hs70)	1	2	1	1
26	O型圈	1A-P15	1	2	1	1
27	O型圈	1B-P22	1	2	1	1

注) 组件型号带*印, 请确认P、W、A、B其中之一。

D

叠加阀