



叠加式液控单向阀

50~300 ℓ/min
25, 35MPa

特 点

- ① 防止执行器的自行，保持执行器的稳定性的叠加式液控单向阀。
- ② 最高使用压力25, 35MPa {255, 357kgf/cm²}。

规 格

型 号	公称直径 (尺寸)	最高使用压力 MPa {kgf/cm ² }	最大流量 ℓ/min	开启压力 MPa {kgf/cm ² }	面积比			重量 kg	板式面尺寸	
					液控活塞	单向阀座	针阀座			
OCP-G01-W1-21 W2	1/8	25 {255}	50	0.2 {2.0}	1	0.37	-	1.2	ISO 4401-03-02-0-94	
OCP-G01-A1-21 A2				0.5 {5.1}						
OCP-G01-B1-21 B2				0.2 {2.0}						
OCP-G01-W1-F-21 W2				0.2 {2.0}	1	0.51	0.06			1.2
OCP-G01-A1-F-21 A2				0.5 {5.1}						
OCP-G01-B1-F-21 B2				0.2 {2.0}						
OCP-G03-W1-J50 W2	3/8	25 {255}	100	0.2 {2.0}	1	0.49	0.07	3.6	ISO 4401-05-04-0-94	
OCP-G03-A1-J50 A2				0.5 {5.1}						
OCP-G03-B1-J50 B2				0.2 {2.0}						
OCP-G03-W1-D-J50 W2				0.2 {2.0}	1	0.49	-			6.8
OCP-G03-A1-D-J50 A2				0.2 {2.0}						
OCP-G03-B1-D-J50 B2				0.5 {5.1}						
OPH-G04-W1-10 W2	1/2	35 {357}	300	0.2 {2.0}	1	0.50	0.07	6.8	ISO 4401-07-06-0-94	
OPH-G04-A1-10 A2				0.5 {5.1}						
OPH-G04-B1-10 B2				0.2 {2.0}						
OPH-G04-W1-D-10 W2				0.2 {2.0}	1	0.50	-			6.8
OPH-G04-A1-D-10 A2				0.5 {5.1}						
OPH-G04-B1-D-10 B2				0.2 {2.0}						

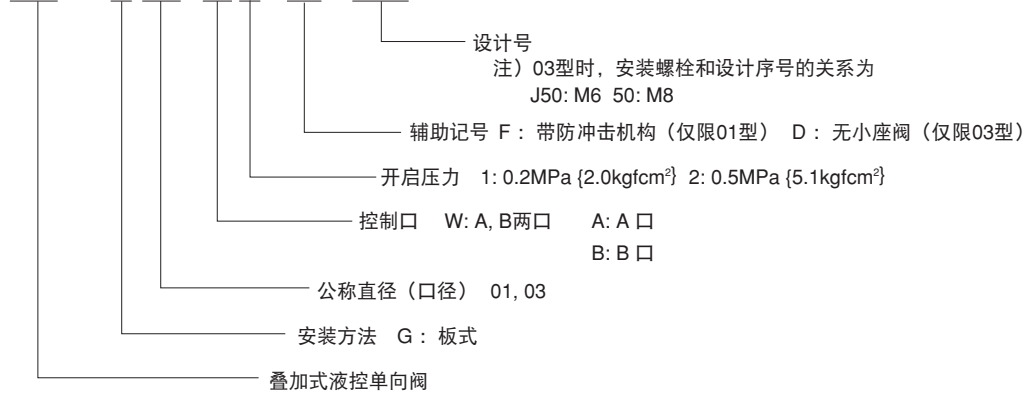
●使用

- ① 01型带有辅助记号“F”时，由于油箱口背压使小阀打开，有时不能保持压力，因此请注意。
- ② 03, 04型因油箱口背压使小阀打开不能保持压力时，请使用带有辅助记号“D”直动型。
- ③ 最低液控压力随逆流时入口侧的压力变化而变化。请用最低液控压力特性曲线求得的所需压力高2成以上的高压力动作。
- ④ 不含底板及安装螺栓，需要时请按D-90~D-95选定。
- ⑤ 由于04型叠加阀中没有设置泄油口(DR₂)，所以不能与压力中心型电磁阀(D)组合使用。

型号说明

01、03型

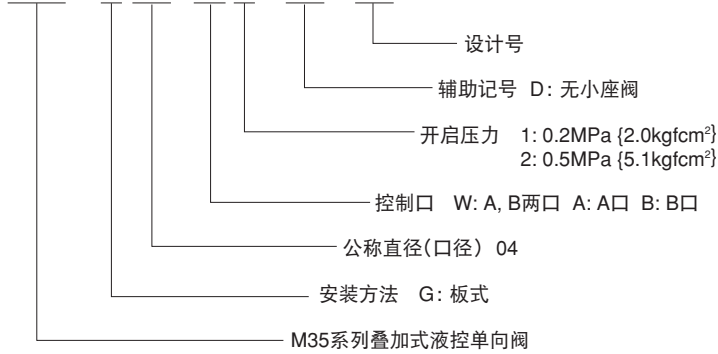
OCP - G 03 - W 1 - (D) - J50



型号说明

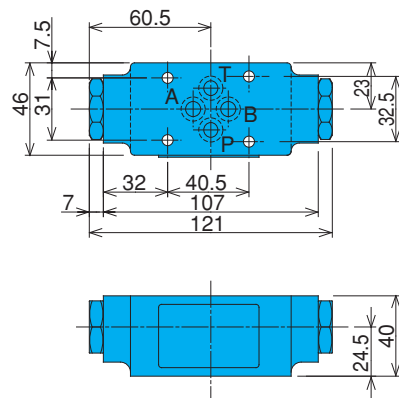
04型

OPH - G 04 - W 1 - (D) - 10

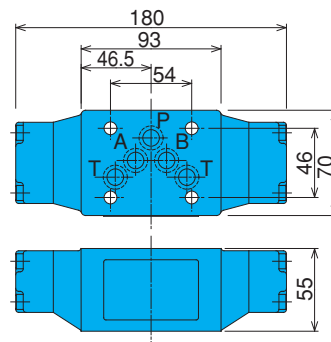


安装尺寸图

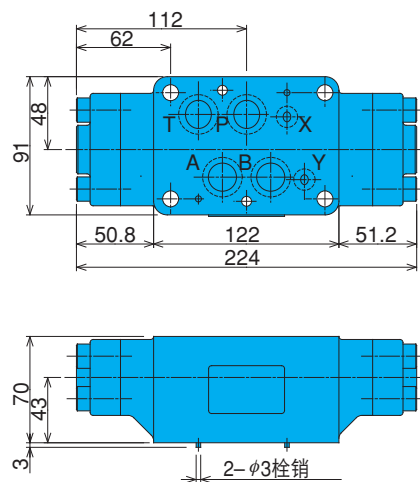
OCP-G01-**- (F)-21



OCP-G03-**- (D)-J50



OPH-G04-**- (D)-10

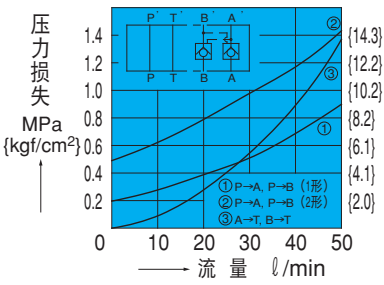


性能曲线

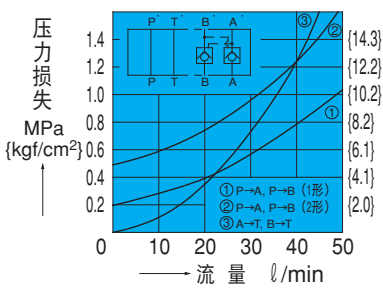
液压油粘度 32mm²/s

压力损失特性

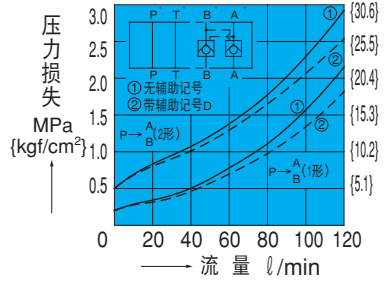
OCP-G01-W*-21



OCP-G01-W*-F-21

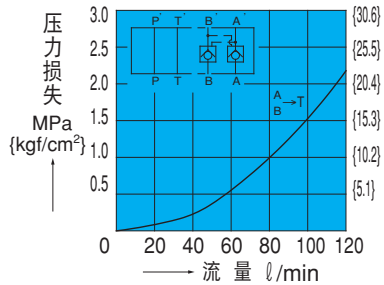


OCP-G03-W*-(D)-J50

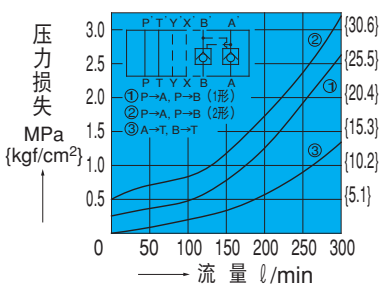


压力损失特性 (逆自由流)

OCP-G03-W*-J50

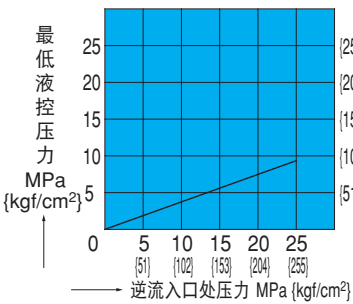


OPH-G04-W*-10

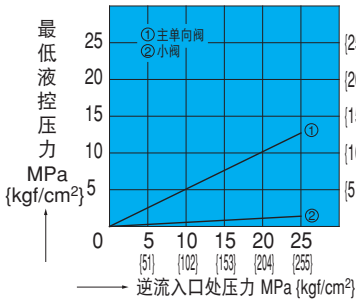


最低液控压力特性

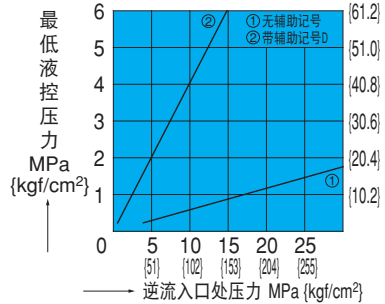
OCP-G01-W*-21



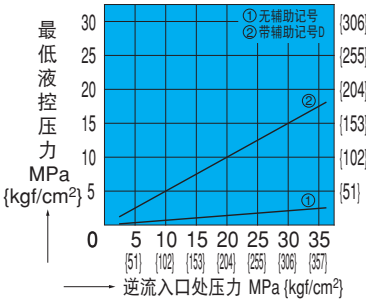
OCP-G01-W*-F-21



OCP-G03-W*-(D)-J50



OPH-G04-W*-(D)-10

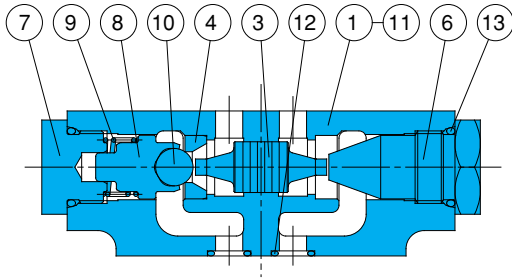


D

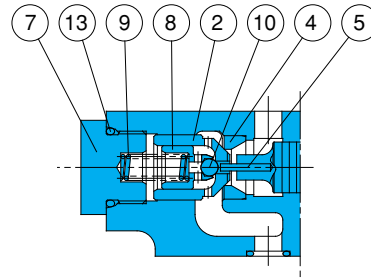
叠加阀

截面结构图

OCP-G01-A*-21



OCP-G01-A*-F-21



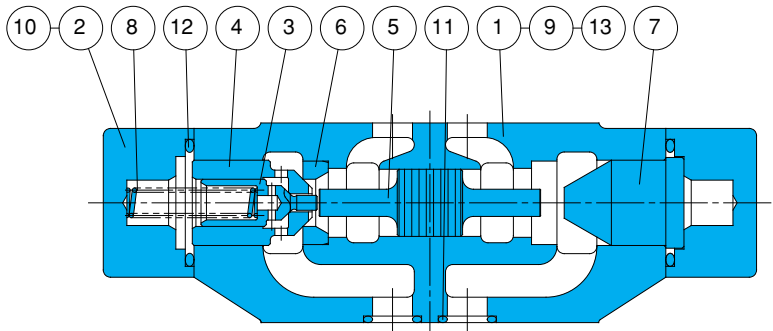
序号	部件名称
1	阀体
2	锥阀
3	活塞
4	座
5	圆杆
6	轴衬
7	弹簧座
8	导座
9	弹簧
10	滚珠
11	阀板
12	O型圈
13	O型圈

密封部件一览表 (组件型号 BDBS-01CP*)

序号	部件名称	部件型号	个数		
			W	A	B
12	O型圈	1B-P9	4	4	4
13	O型圈	1B-P18	2	2	2

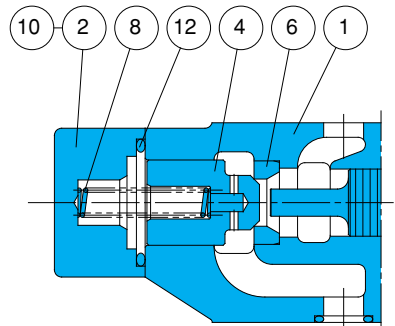
注) 1、O型圈1A/B-**表示JIS B2401-1A/B-**。
2、组件型号带*印, 请确认W、A、B其中之一。

OCP-G03-A*-J50



序号	部件名称
1	阀体
2	外盖
3	锥阀
4	锥阀
5	活塞
6	座
7	轴衬
8	弹簧座
9	导座
10	弹簧
11	滚珠
12	O型圈
13	O型圈

OCP-G03-**-D-J50

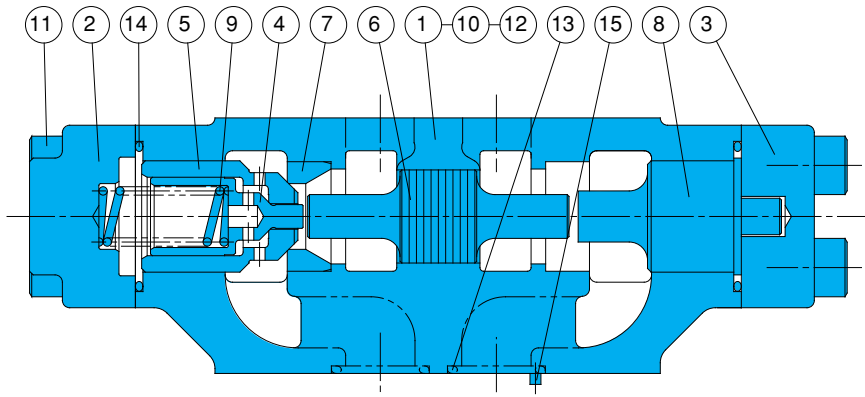


密封部件一览表 (组件型号 BDES-03CP*)

序号	部件名称	部件型号	个数		
			W	A	B
11	O型圈	AS568-014 (Hs90)	5	5	5
12	O型圈	1B-P29	2	2	2

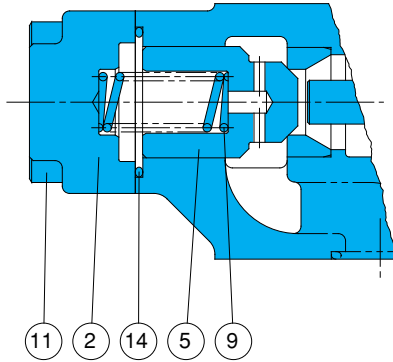
注) 1、O型圈1A/B-**表示JIS B2401-1A/B-**。
2、组件型号带*印, 请确认W、A、B其中之一。

OPH-G04-A*-10



序号	部件名称
1	阀体
2	外盖
3	外盖
4	锥阀
5	锥阀
6	活塞
7	座
8	轴衬
9	弹簧
10	阀板
11	螺栓
12	O型圈
13	O型圈
14	O型圈
15	栓销

OPH-G04-**-D-10



密封部件一览表 (组件型号 BDKS-04CP*)

序号	部件名称	部件型号	个数		
			W	A	B
12	O型圈	AS568-012 (Hs90)	2	2	2
13	O型圈	AS568-118 (Hs90)	4	4	4
14	O型圈	AS568-127 (Hs90)	2	2	2

注) 组件型号带*印, 请确认W、A、B其中之一。

D

叠加阀