

RI系列溢流阀 (带ISO安装平衡活塞型)

40~320 ℓ/min
35MPa

特 点

- ① 高压大流量平衡活塞型溢流阀。
- ② 控制液压回路中最高压力，亦可作为安全阀使用。
- ③ 通过使用遥控口，进行压力遥控制及作为卸载回路使用。
- ④ 安装面按下表ISO规格。

规 格

型 号 板式安装型	公称直径 (口径)	最高使用压力 MPa {kgf/cm ² }	最高流量 ℓ/min	压力调整范围 MPa {kgf/cm ² }	重量 kg	板式面尺寸
RI-G03-C-20	3/8	35 {357} P, X口	40	0.15~3.5 {1.5~35.7}	4.5	ISO 6264-AR-06-2-A
RI-G03-1-20 3 5	3/8		150	0.8~7 {8.2~71.4} 3.5~25 {35.7~255} 3.5~35 {35.7~357}	4.5	
RI-G06-1-20 3 5	3/4		320	0.8~7 {8.2~71.4} 3.5~25 {35.7~255} 3.5~35 {35.7~357}	5.6	ISO 6264-AS-08-2-A

●使用

- ① 压力调节时，扭松锁紧螺母，将手柄向右转动，压力上升，向左转压力下降。
- ② 油箱口背压请设定为0.2 MPa {2kgf/cm²}。
- ③ 作为安全阀使用时，设定压力要比所需油路压力高。
- ④ 使用遥控阀时，配管请配到溢流阀遥控口，由于因配管容积产生震动，建议使用内径为4mm以下厚管壁的钢管，连接管长3m以内。

⑤ 附件安装螺栓如下。

型 号	螺栓尺寸	支数	锁紧力矩 N·m {kgf·cm}
RI-G03*-20	M12×50 ℓ	4支	75~95 {765~970}
RI-G06*-20	M16×60 ℓ	4支	190~235 {1940~2400}

注) 请使用相当于12T的安装螺栓。

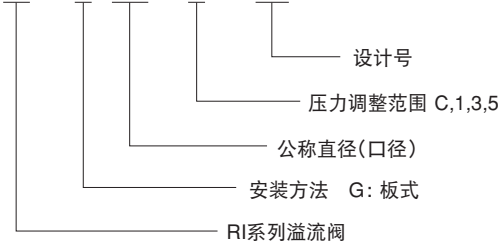
⑦ 需要底板时，请按下表选定。

型 号	管 径	重量kg	适用型号
MRI-03-10	3/8	2.6	RI-G03
MRI-03X-10	1/2		
MRI-06-10	3/4	3.5	RI-G06
MRI-06X-10	1		

- ⑥ 控制流量少时，压力不稳定，请在8 ℓ/min以上使用，最低流量以下时，请使用直动型溢流阀。

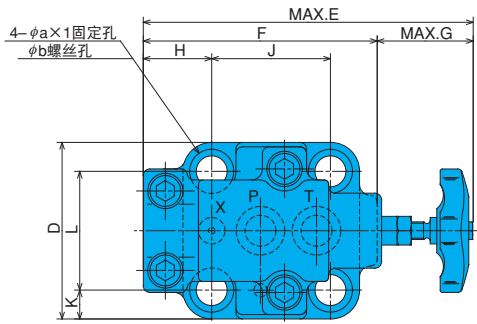
型 号 说 明

RI - G 06 - 1 - 20

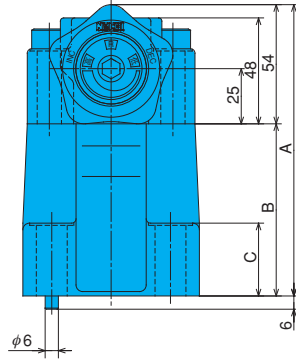
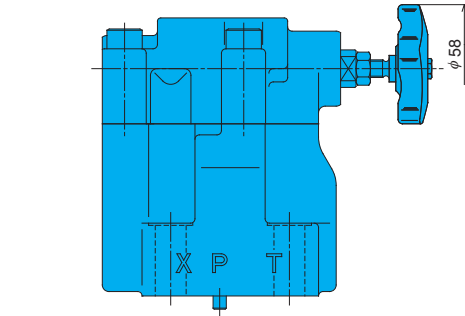


安装尺寸图

RI-G**-*-20



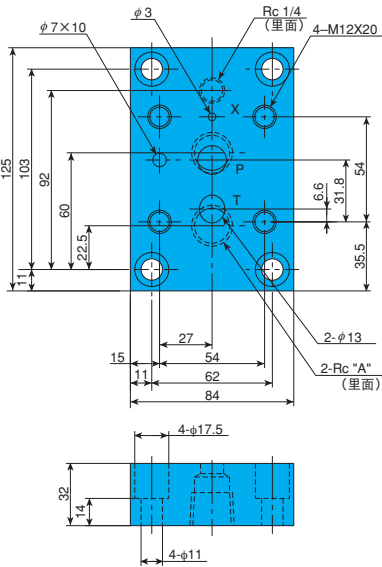
型号	A	B	C	D	E	F	G	H	J	K	L	a	b
RI-G03-*-20	132	78	32	80	149.5	106	43.5	31	53.8	13.1	53.8	20	14
RI-G06-*-20	137	83	36	100	158.5	119	39.5	37	66.7	15	70	26	17.5



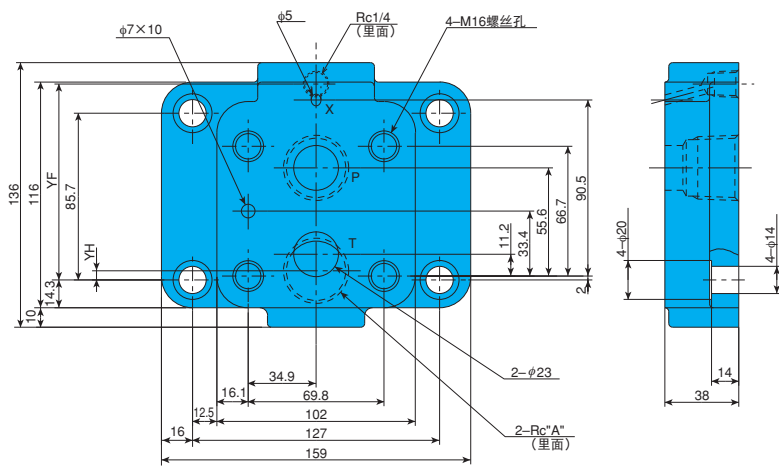
F

压力控制阀

底板 MRI-03*-10
(最高使用压力25MPa)



底板 MRI-06*-10
(最高使用压力25MPa)



不使用遥控口(X)时请安装旋塞。

型号	A
MRI-03-10	3/8
MRI-03X-10	1/2
MRI-06-10	3/4
MRI-06X-10	1

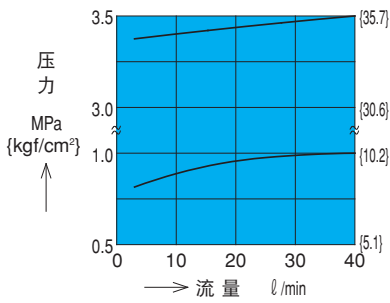
型号	YF	YH
MRI-06-10	92.5	13.2
MRI-06X-10	100.7	4.7

性能曲线

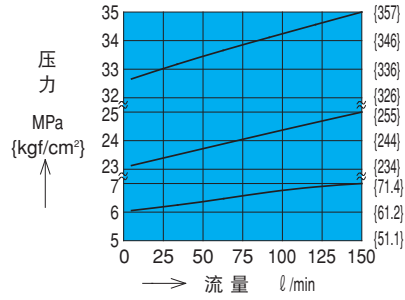
液压油粘度 32mm²/s

压力-流量特性

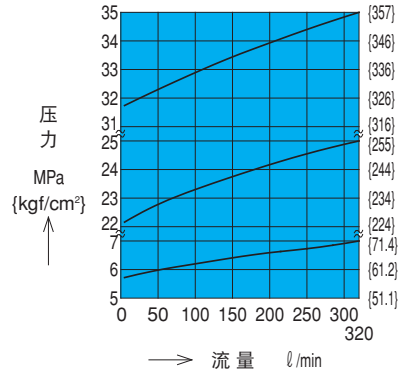
RI-G03-C-20



RI-G03-*-20



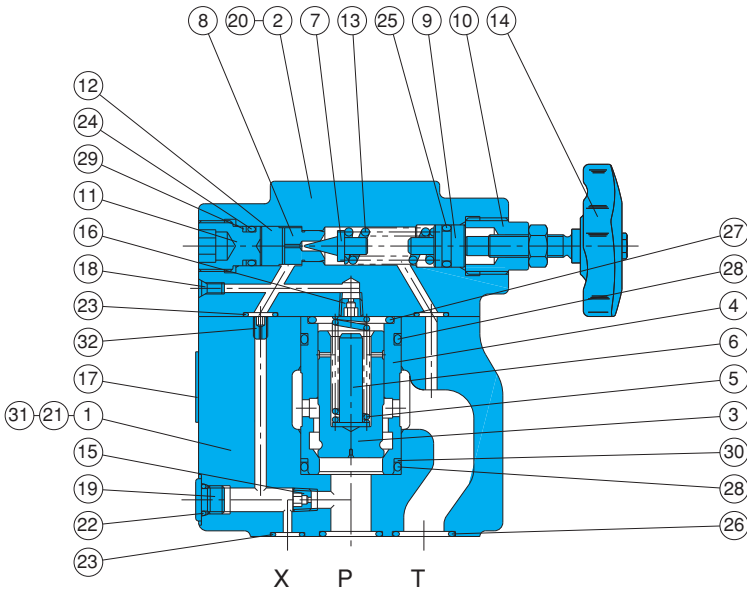
RI-G06-*-20



注) 性能曲线中不包含T端口背压。

截面结构图

RI-G**-*-20



序号	部件名称	序号	部件名称
1	阀体	17	阀板
2	外盖	18	旋塞
3	提动头	19	旋塞
4	套筒	20	螺栓
5	弹簧	21	柱销
6	垫板	22	O型圈
7	提动头	23	O型圈
8	座	24	O型圈
9	可动铁心	25	O型圈
10	保持架	26	O型圈
11	旋塞	27	O型圈
12	轴环	28	O型圈
13	弹簧	29	支承环
14	手柄Assy	30	支承环
15	筛眼	31	螺栓
16	筛眼	32	阻尼子

密封部件一览表 (组件型号 REBS-***)

序号	部件名称	口径 / 部件型号		个数
		G03	G06	
22	O型圈	1B-P8	1B-P8	1
23	O型圈	1B-P9	1B-P9	3
24	O型圈	1B-P10A	1B-P10A	1
25	O型圈	1A-P11	1A-P11	1
26	O型圈	1B-P18	1B-P28	2
27	O型圈	1B-G25	1B-P28	1
28	O型圈	1B-G30	1B-P32	2
29	支承环	T2-P10A	T2-P10A	1
30	支承环	T2-G30	T2-P32	1

注) O型圈1A/B-**表示JIS B 2401-1A/1B-**. 配套组件型号***请指定为G03、G06等阀尺寸。