



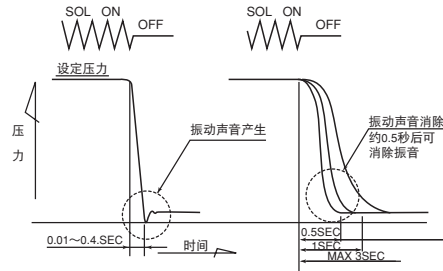
### RI系列电磁控制溢流阀

150~320 l/min  
35MPa

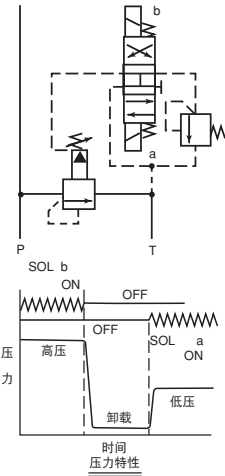
#### 特点

- ① 平衡活塞型溢流阀上安装湿式电磁的阀，组成液压装置的卸载回路。
- ② 内装防止卸荷时产生震动的部件，也可以用于减压回路，调整时间最大为3秒左右。（参照排压回路使用例）
- ③ 通过增加溢流叠加阀可以构成双压控制回路，详情请咨询。

（减压回路使用图例）



（双压控制油路图）



#### 规格

型号 板式安装	公称直径 (口径)	最大流量 l/min	最高使用压力 MPa {kgf/cm <sup>2</sup> }	压力调整范围 MPa {kgf/cm <sup>2</sup> }	重量 kg	板式面尺寸	JIS记号	使用电磁阀型号
1 RIS-G03-AQ3-**-21 5	3/8	150	35 {357} P, X口	1形0.8~7 {8.2~71.4} 3形3.5~25 {35.7~255} 5形3.5~35 {35.7~357}	6.0	ISO 6264-AR-06-2-A		SS-G01-A3X-**-31
1 RIS-G06-AQ3-**-21 5	3/4	320			7.1	ISO 6264-AS-08-2-A		
1 RIS-G03-AR3-**-21 5	3/8	150			6.0	ISO 6264-AR-06-2-A		SS-G01-AR-**-31
1 RIS-G06-AR3-**-21 5	3/4	320			7.1	ISO 6264-AS-08-2-A		

#### 无冲击型

1 RIS-G03-3-F-**-21 5	3/8	150	35 {357} P, X口	1形1~7 {10.2~71.4} 3形3.5~25 {35.7~255} 5形3.5~35 {35.7~357}	7.0	ISO 6264-AR-06-2-A		SS-G01-A3X-**-31
1 RIS-G06-3-F-**-21 5	3/4	320			8.1	ISO 6264-AS-08-2-A		

注) 电磁阀规格请参照SS型号的E-1的说明。

#### ●使用

- ① 压力调整时扭松锁紧螺母，将调整手柄向右转动压力上升，向左转动压力下降。
- ② 加载至卸载的时间调整是先扭松锁紧螺母，将调整螺栓向右转动，为长时间，向左转动为短时间。
- ③ 油箱口的背压设为0.2MPa {2kgf/cm<sup>2</sup>}以下。
- ④ 使用电磁阀的表示形式中，设计号前的\*\*记号是表示电压。（请参照型号说明的电压符号。）
- ⑤ 控制流量少时，压力不稳定，须用8 l/min以上的流量。

最低流量以下时，请使用直接型溢流阀。

- ⑥ 请在额定电压90~110%中使用。
- ⑦ 需要底板时，请按下表选用。  
(最高使用压力25MPa {255kgf/cm<sup>2</sup>})

型号	管径	重量 kg	适用型号
MRI-03-10	3/8	2.6	RIS-G03
MRI-03X-10	1/2		
MRI-06-10	3/4	3.5	RIS-G06
MRI-06X-10	1		

- ⑧ 附件安装螺栓如下所示。

型号	螺栓尺寸	支数	锁紧力矩 N·m {kgf·cm}
RIS-G03-**-**-21	M12×50 l	4支	75~95 {765~969}
RIS-G06-**-**-21	M16×60 l	4支	190~235 {1940~2400}

注) 安装螺栓请使用相当于12T的产品。

- ⑨ 连续通电使用时，线圈表面温度增高，请安装在手碰不到的位置。

# 型号说明

RIS - G 06 - A Q 1 - (F) - C1 - 21

设计号

电源表示

C1 : AC100V 50/60Hz D1 : DC12V  
 C2 : AC200V 50/60Hz D2 : DC24V  
 E1 : AC100V 50/60Hz  
 E2 : AC200V 50/60Hz

辅助记号 F : 带无冲击机构  
 (参照无冲击型项)

此外, 也可与先导电磁阀的辅助记号G、N、Q (R省略。)组合 (超过2个字符时请按字母序列填写。)

压力调整范围 1, 3, 5

停止位置流路形态

Q : 开口  
 R : 闭合

无冲击型时不要

动作方法 A : 弹簧偏置

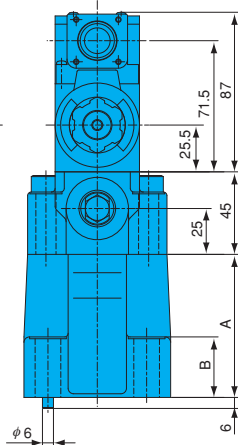
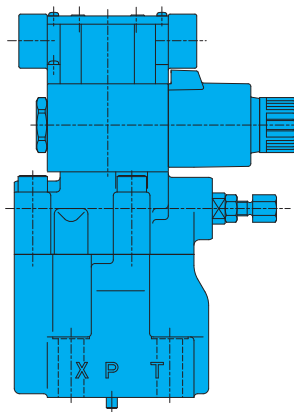
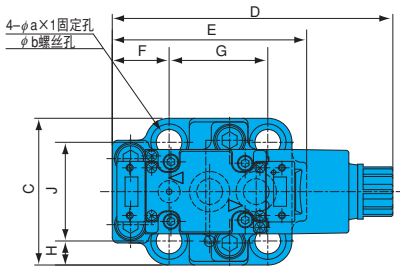
公称直径(口径)

安装方法 G : 板式

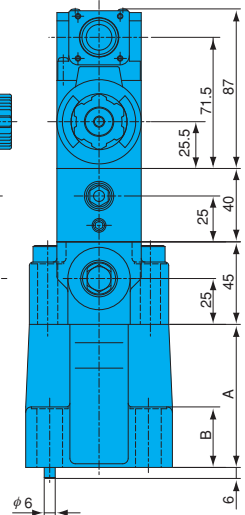
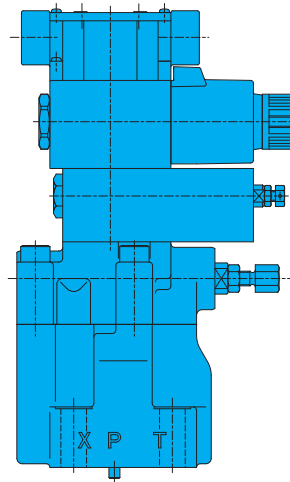
R1系列电磁控制溢油阀  
 (带SS型电磁阀)

# 安装尺寸图

RIS-G\*\*-A\*\*-\*\*-21



RIS-G\*\*-F\*\*-\*\*-21

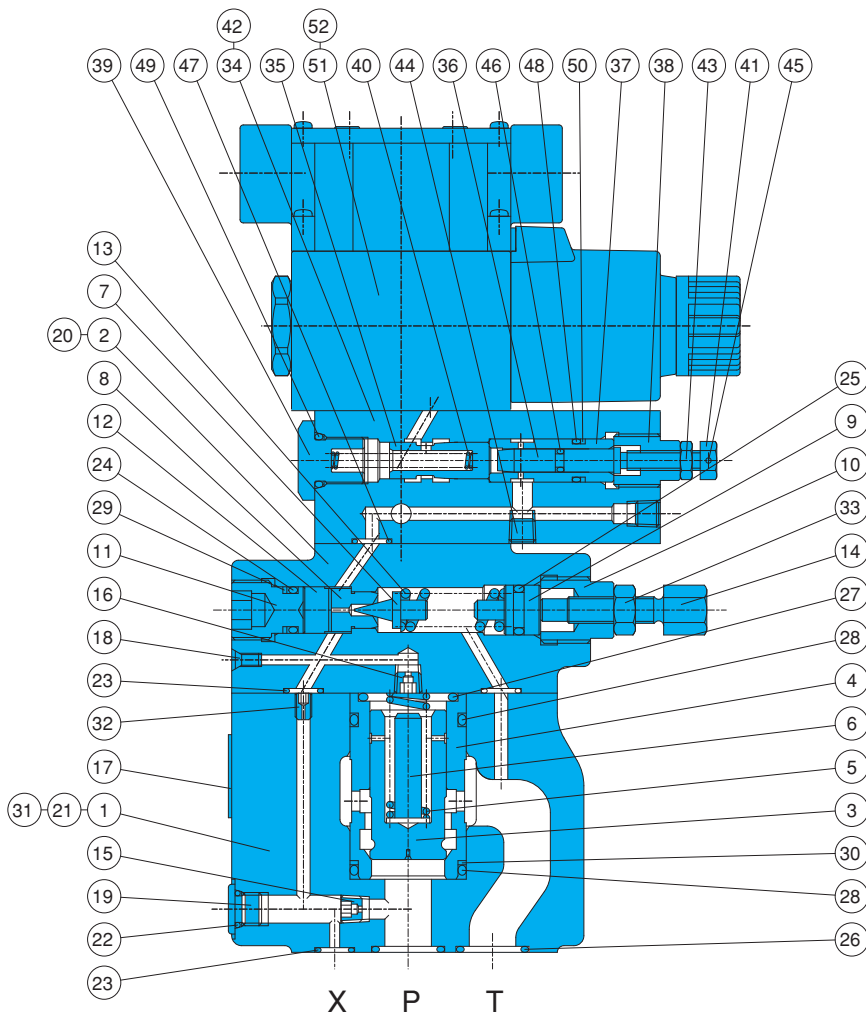


型号	A	B	C	D	E	F	G	H	J	a	b
RIS-G03-**-**-21	78	32	80	153 (160)	106	31	53.8	13.1	53.8	20	14
RIS-G06-**-**-21	83	36	100	162 (169)	119	37	66.7	15	70	26	17.5

注) 板式面尺寸请参照F-5、RI-G\*\*-\*\*的说明。

注) ( ) 内尺寸表示DC电磁阀的情况。

# 截面结构图



序号	部件名称
1	阀体
2	外盖
3	提动头
4	空心轴
5	弹簧
6	垫板
7	提动头
8	座
9	可动铁心
10	保持架
11	旋塞
12	轴环
13	弹簧
14	手柄Assy
15	筛眼
16	筛眼
17	阀板

序号	部件名称
18	旋塞
19	旋塞
20	螺栓
21	栓销
22	O型圈
23	O型圈
24	O型圈
25	O型圈
26	O型圈
27	O型圈
28	O型圈
29	支承环
30	支承环
31	螺栓
32	阻尼子
33	螺母
34	阀体

序号	部件名称
35	阀芯
36	节流阀
37	空心轴
38	保持架
39	导座
40	弹簧
41	螺母
42	阀板
43	螺母
44	旋塞
45	栓销
46	O型圈
47	O型圈
48	O型圈
49	O型圈
50	支承环
51	电磁阀
52	螺栓

密封部件一览表（组件型号、主阀REBS-\*\*\*、节流阀DFS-01H）

构成配件	序号	部件名称	口径 / 部件型号		个数
			G03	G06	
主 阀	22	O型圈	1B-P8	1B-P8	1
	23	O型圈	1B-P9	1B-P9	3
	24	O型圈	1B-P10A	1B-P10A	1
	25	O型圈	1A-P11	1A-P11	1
	26	O型圈	1B-P18	1B-P28	2
	27	O型圈	1B-G25	1B-P28	1
	28	O型圈	1B-G30	1B-P32	2
	29	支承环	T2-P10A	T2-P10A	1
	30	支承环	T2-G30	T2-P32	1
节流阀	46	O型圈	1B-P4		1
	47	O型圈	1B-P9		2
	48	O型圈	1B-P10		1
	49	O型圈	1B-P12.5		1
	50	支承环	T2-P10		1

- 注) 1、O型圈1A/1B-\*\*\*表示JIS B 2401-1A/1B-\*\*\*。  
 2、组件型号\*\*\*请选用阀口径为G03、G06。  
 3、需要仅附带无冲击节流阀用元件。  
 4、液控阀的SS(SA)-G01的密封部件另外购买。请参照E-11(E-23)页。