



压力控制 (附单向) 阀

50~280 l/min
14MPa

特 点

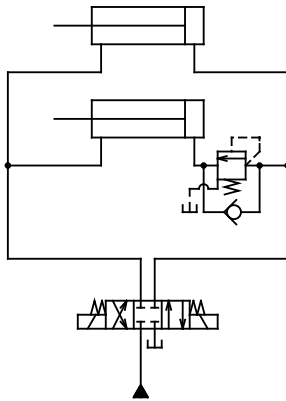
- ① 控制回路压力的阀，起到顺序阀，卸荷阀，平衡阀的作用。
- ② 使用压力最高到21MPa {214kgf/cm²}。
- ③ 尽管是直动型，但是过载小。
- ④ 板式安装型的安装面按下表ISO规格标准。

规 格

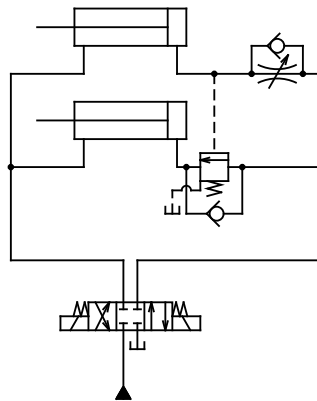
型 号		公称直径 (口径)	最高使用压力 MPa {kgf/cm ² }	最大流量 l/min	压力调整范围 MPa {kgf/cm ² }	重量 kg		板式面尺寸
管式安装型	板式安装型					T形	G形	
(C)Q-T03-*A-21 B C D E	(C)Q-G03-*A-21 B C D E	3/8	21 {214} IN, OUT, PP口	50	A形 0.25~0.85 {2.6~8.7}	2.9 (3.1)	3.5 (3.8)	ISO 5781-AG-06-2-A
(C)Q-T06-*A-21 B C D E	(C)Q-G06-*A-21 B C D E	3/4			B形 0.5~1.75 {5.1~17.9}	5.0 (5.4)	6.0 (6.5)	
(C)Q-T10-*A-21 B C D E	(C)Q-G10-*A-21 B C D E	1 1/4			C形 0.85~3.5 {8.7~35.7}			
					D形 1.75~7 {17.9~71.4}			
					E形 3.5~14 {35.7~143}			

() 内重量附带单向阀，单向阀的开启压力为0.1MPa {1.0kgf/cm²}。

回路例1
型号2使用场合

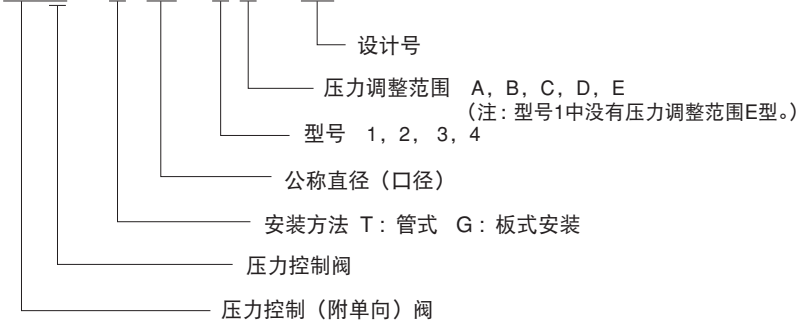


回路例2
型号3使用场合



型 号 说 明

(C)Q - G 10 - 1 B - 21



●使用

- ① 压力调节时、扭松锁紧螺母，将调整螺栓向右转动，压力上升，向左时压力下降。
- ② 压力调节范围用开启压力表示。
- ③ Q-T/G**型号1、4的输出口请直接接回油箱。
- ④ 型号2、3的使用方法如下所示。阀的出口侧有背压时，如下图回路例，使用型号2、3时，泄油口请直接接回到油箱。
- ⑤ 在使用这种阀，用于2个以上连续动作时，请将设定压力（开启压力）的差设为1MPa {10.2kgf/cm²}以上。
- ⑥ 在型号1中，压力调整范围E型、(C)Q-***-1E-21根据使用条件有可能发生振动（自激振动）。此时建议使用外部泄漏型号2E。
- ⑦ 标准型号为2。需要型号1、3、4时，请按下一页图形改装，已经改装时，由于阀的型号不同，所以请修订铭牌上的型号。
- ⑧ 需要底板时，请参照下表选定。

型 号	管径	重量 kg	适用型号
MG-03-20	3/8	1.6	(C)Q-G03-**-21
MG-03X-20	1/2		
MG-06-20	3/4	3.9	(C)Q-G06-**-21
MG-06X-20	1		
MG-10-20	1 1/4	6.7	(C)Q-G10-**-21
MG-10X-20	1 1/2		

注) 可与减压阀通用。

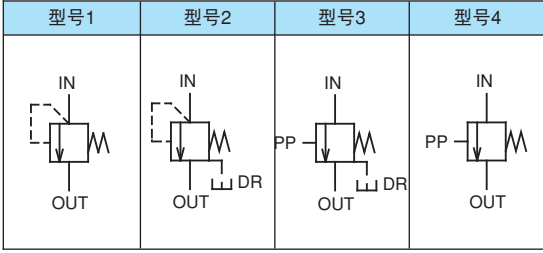
- ⑨ 附件螺栓请按下表。

型 号	螺栓尺寸	支数	锁紧力矩 N·m {kgf·cm}
(C)Q-G03-**-21	M10×75	4	45~55 {460~560}
(C)Q-G06-**-21	M10×85	4	
(C)Q-G10-**-21	M10×105	6	

注) 安装螺栓请使用相当于12 T的产品。

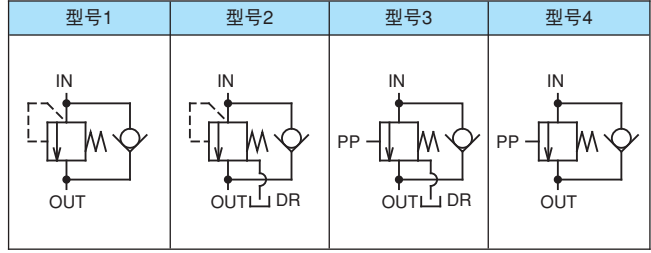
JIS 记号

Q-***-**-21



型号2为标准型。

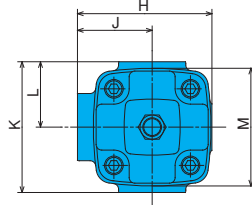
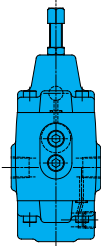
CQ-***-**-21



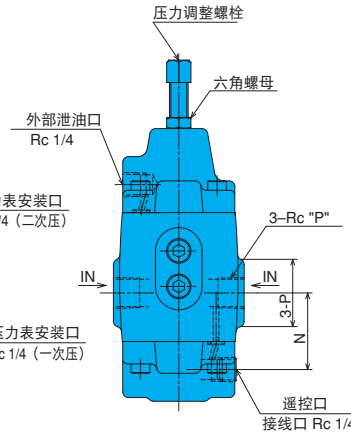
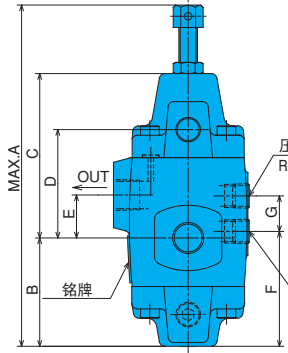
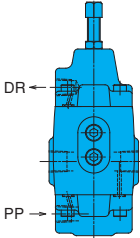
安装尺寸图

Q-T**-2*-21 (管式安装)

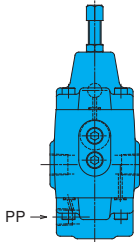
型号1



型号3



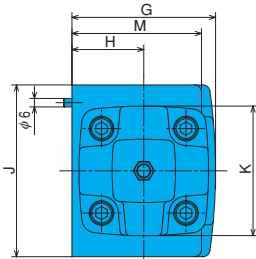
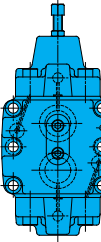
型号4



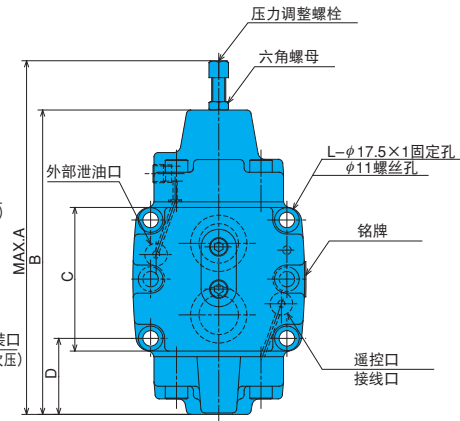
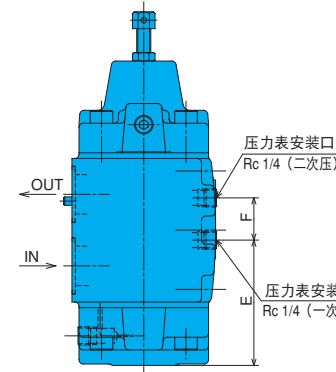
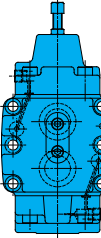
型号	A	B	C	D	E	F	G	H	J	K	L	M	N	P	Q
(C)Q-T03**-21	179.5	58	88	58	23	61.5	19	72	40	70	35	63	41	36	3/8
(C)Q-T06**-21	204.5	69.5	101.5	71.5	27	85	24	87	50	95	47.5	73	52.5	54	3/4
(C)Q-T10**-21	251	83.5	132.5	87.5	28	89	30	116	68.5	108	54	95	62.5	69	1 1/4

Q-G**-2*-21 (板式安装)

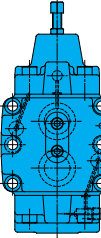
型号1



型号3



型号4



型号	A	B	C	D	E	F	G	H	J	K	L	M
Q-G03**-21	179.5	146	62	45.1	61.5	19	72	35	88	60	4	60
Q-G06**-21	204.5	171	82	51.4	75	24	80	40	102	70	4	70
Q-G10**-21	251	216	102	54	89	30	102	51	122	92	6	92

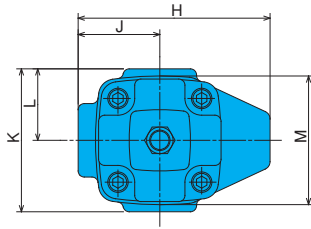
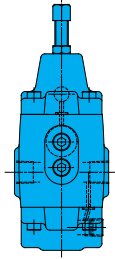
F

压力控制阀

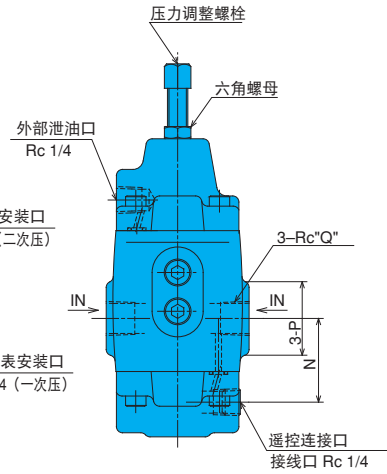
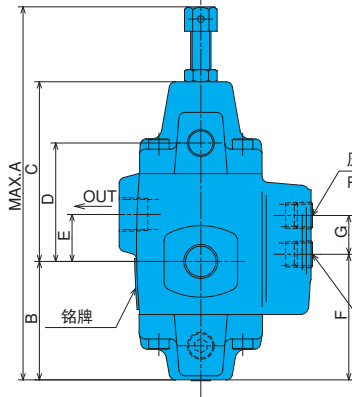
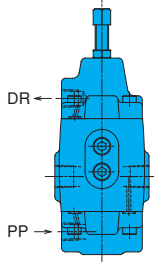
安装尺寸图

CQ-T**-2*-21 (管式安装)

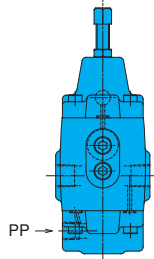
型号1



型号3

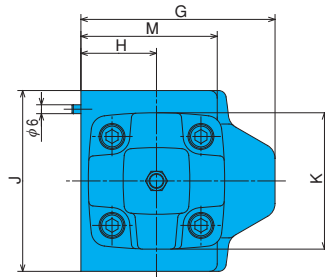
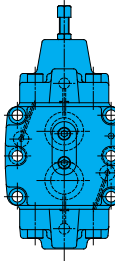


型号4

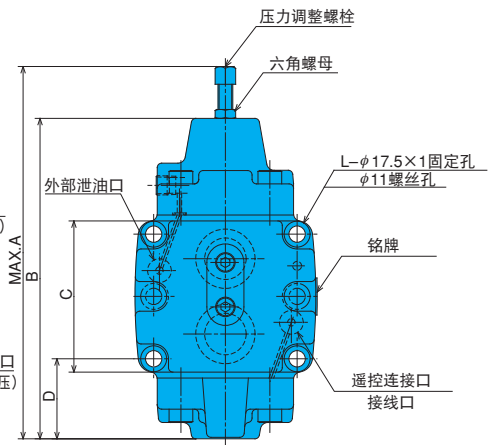
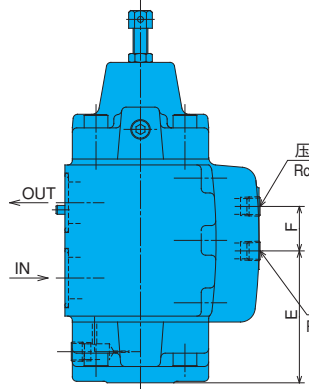
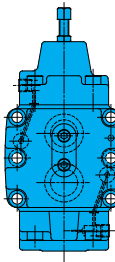


型号	A	B	C	D	E	F	G	H	J	K	L	M	N	P	Q
CQ-T03**-21	179.5	58	88	58	23	61.5	19	94	40	70	35	63	41	36	3/8
CQ-T06**-21	204.5	69.5	101.5	81.5	27	75	24	110	50	95	47.5	73	52.5	54	3/4
CQ-T10**-21	251	83.5	132.5	87.5	28	89	30	148.5	68.5	108	54	95	62.5	69	1 1/4

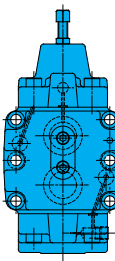
型号1



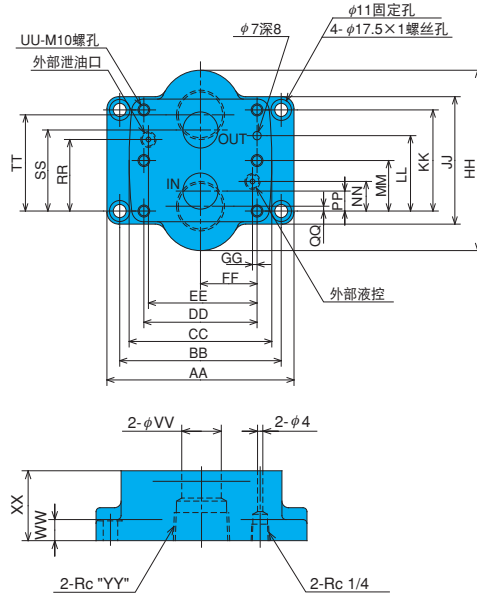
型号3



型号4



型号	A	B	C	D	E	F	G	H	J	K	L	M
CQ-G03**-21	179.5	146	62	45.1	61.5	19	89	35	88	60	4	60
CQ-G06**-21	204.5	171	82	51.4	75	24	100	40	102	70	4	70
CQ-G10**-21	251	216	102	54	89	30	131	51	122	92	6	92



注1) 本图是10 (X)用件, 用于03 (X)、06 (X)阀安装螺栓的M10螺孔共有4个。
 注2) 使用阀壳的外部泄油管或外部液控端口时, 请在底阀板的外部泄油口或外部液控口上安装旋塞。

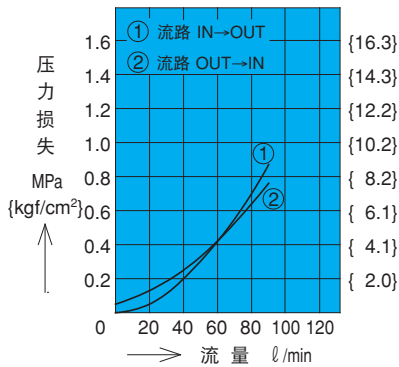
型号	AA	BB	CC	DD	EE	FF	GG	HH	JJ	KK	LL	MM	NN	PP	QQ	RR	SS	TT	UU	VV	WW	XX	YY
MG-03-20	128	106.4	88	66.6	58.7	33.3	7.9	76	62	42.9	31.8	-	21.4	7.2	3.5	21.4	35.7	39.5	4	14	11	30	3/8
MG-03X-20																							1/2
MG-06-20	160	123.8	102	79.3	72.9	39.7	6.4	110	82	60.3	44.5	-	20.6	11.1	3.7	39.7	49.2	56.7	4	22	16	40	3/4
MG-06X-20																							1
MG-10-20	160	138.1	122	96.8	92.9	48.4	3.9	150	102	84.1	62.7	42.1	24.6	16.7	4.1	59.5	67.5	80.1	6	30	16	53	1 1/4
MG-10X-20																							1 1/2

性能曲线

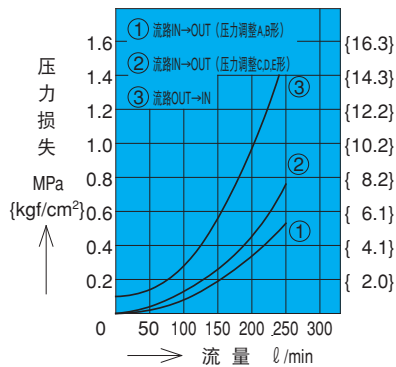
液压油粘度 32mm²/s

压力损失特性

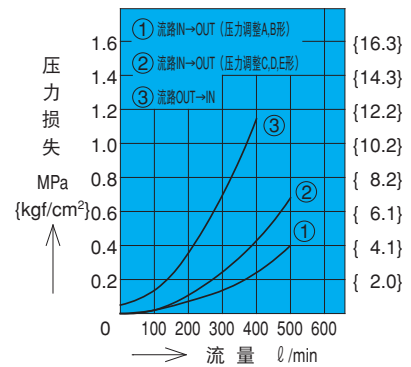
(C)Q-T03-***-21



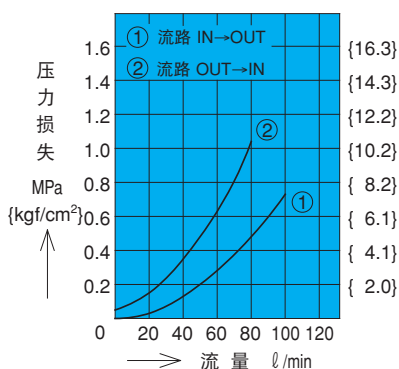
(C)Q-T06-***-21



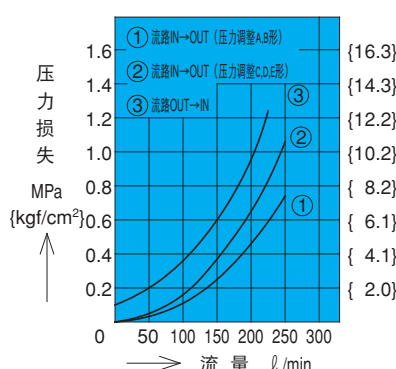
(C)Q-T10-***-21



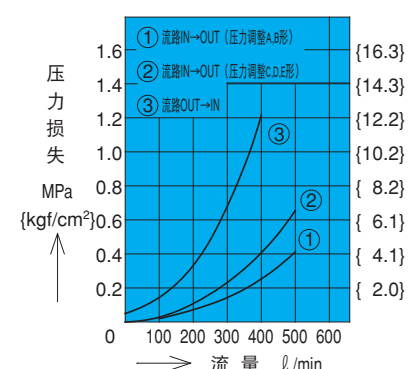
(C)Q-G03-***-21



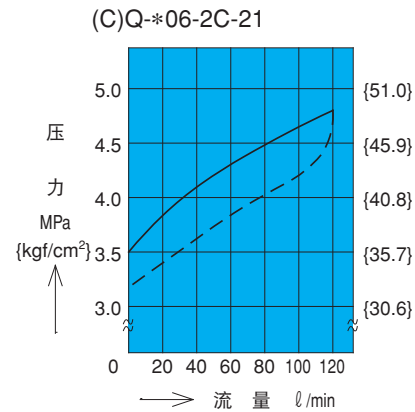
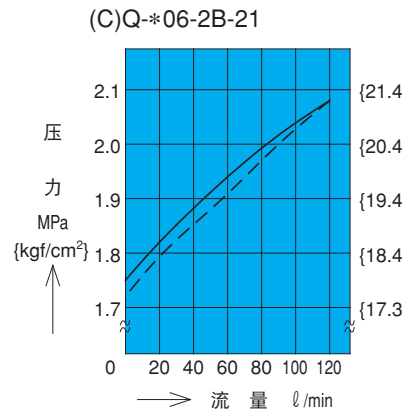
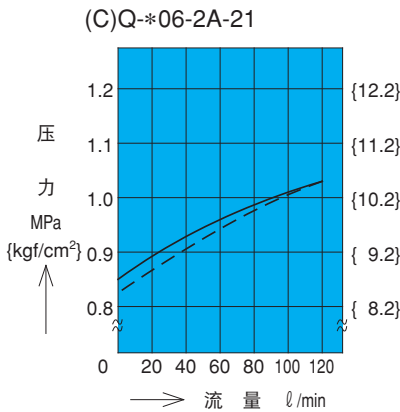
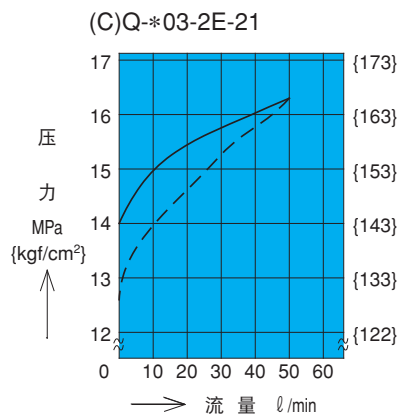
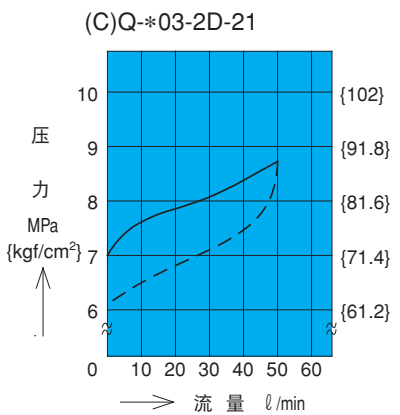
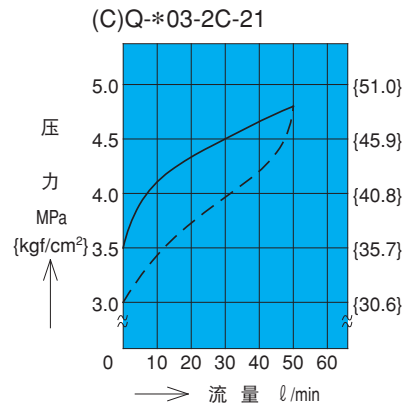
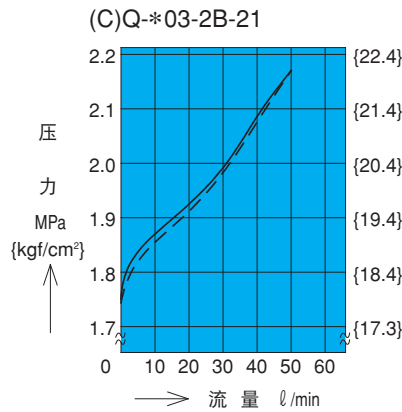
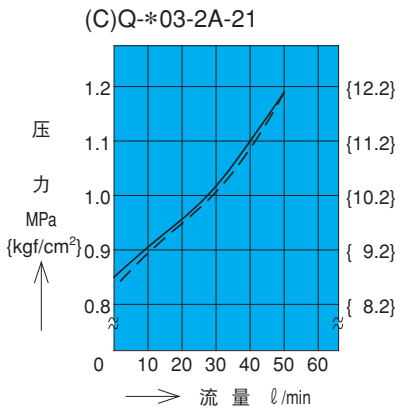
(C)Q-G06-***-21



(C)Q-G10-***-21

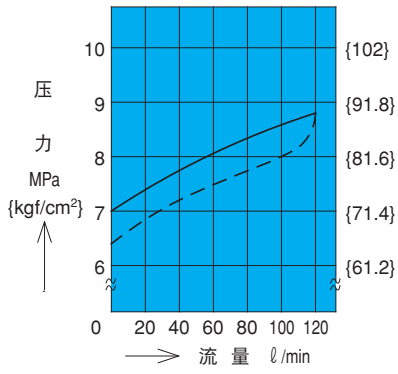


压力-流量特性 (—— 为压力上升时)
 (----- 为压力下降时)

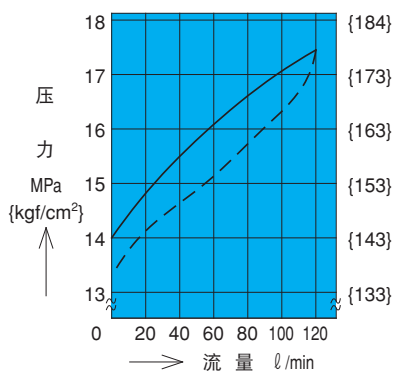


压力-流量特性 (—— 为压力上升时)
 (----- 为压力下降时)

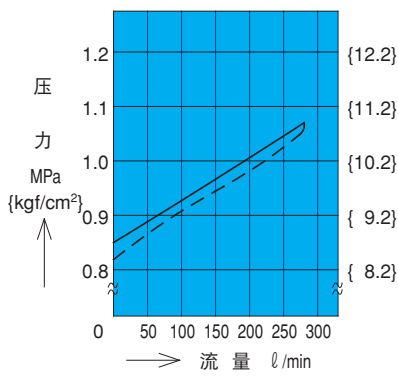
(C)Q-*06-2D-21



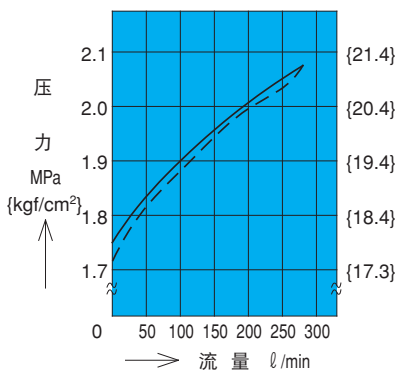
(C)Q-*06-2E-21



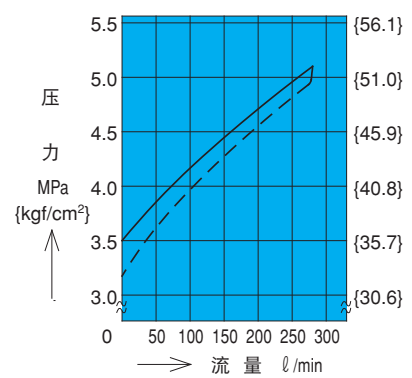
(C)Q-*10-2A-21



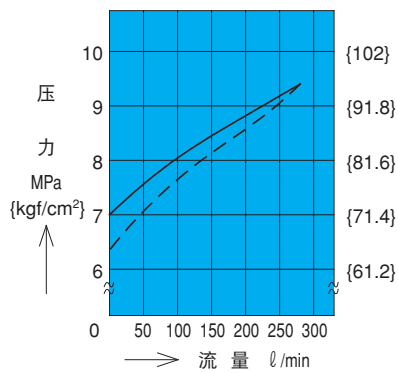
(C)Q-*10-2B-21



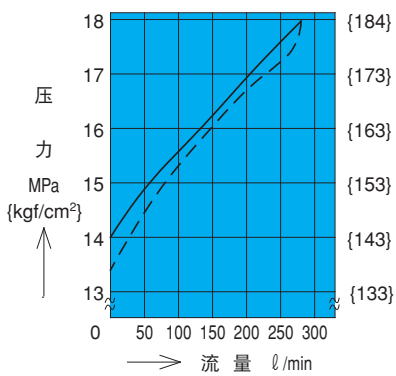
(C)Q-*10-2C-21



(C)Q-*10-2D-21



(C)Q-*10-2E-21

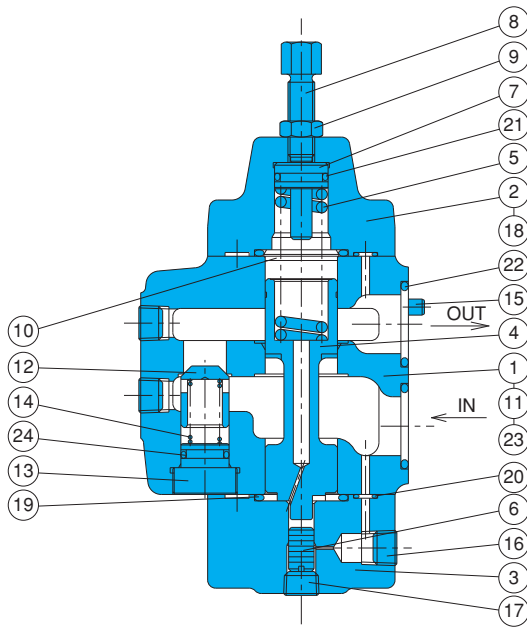


F

压力控制阀

截面结构图

CQ-G**-**-21



序号	部件名称
1	阀体
2	外盖
3	外盖
4	活塞
5	弹簧
6	可动铁心
7	螺杆
8	螺栓
9	螺母
10	垫板
11	铭牌
12	提动头
13	弹簧导向器
14	弹簧
15	栓销
16	旋塞
17	旋塞
18	螺栓
19	O型圈
20	O型圈
21	O型圈
22	O型圈
23	O型圈
24	O型圈

注) 本图显示C、D、E型号的压力调整范围。A、B型时#6法兰盘被取消、#4活塞、#5弹簧会变换。

注) 无单项阀时, 则无12, 13, 14, 24号部件。

密封部件一览表 (组件型号RQBS-***[C])

序号	部件名称	型号 / 部件型号						个数
		CQ-G03-**-21	CQ-T03-**-21	CQ-G06-**-21	CQ-T06-**-21	CQ-G10-**-21	CQ-T10-**-21	
19	O型圈	1B-P22	1B-P22	1B-G30	1B-G30	1B-P40	1B-G40	2
20	O型圈	1B-P6	1B-P6	1B-P6	1B-P6	1B-P6	1B-P6	4
21	O型圈	1B-P11	1B-P11	1B-P16	1B-P16	1B-P22A	1B-P22A	1
22	O型圈	1B-P20	-	1B-P26	-	1B-G35	-	2
23	O型圈	1B-P12	-	1B-P12	-	1B-P12	-	2
24	O型圈	1B-P11	1B-P11	1B-P14	1B-P14	1B-P22	1B-P22	1

注) O型圈1B-**用JIS B2401-1B-**表示。
组件型号带***印的请用阀尺寸G03、T06等指定、另外[C]代表附单向阀部件。