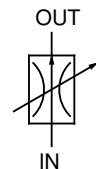




F-G\*\*\*-\*\*-20



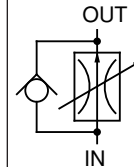
### F型流量控制 <附单向> 阀 <附压力补偿>

9~373 ℓ/min  
21MPa

#### 特 点

- ① 具有调节流量范围大的功能。
- ② 具有压力变动时控制流量也不变的压力补偿机构。

CF-G\*\*\*-\*\*-20



#### 规 格

型 号	公称直径 (口径)	控制流量 ℓ/min	最高使用压力 MPa {kgf/cm <sup>2</sup> }	开启压力 MPa {kgf/cm <sup>2</sup> }	重量 kg	板式面尺寸
(C) F-G06-170-20	3/4	9~170	21 {214}	0.1 {1.0}	20.5	ISO 6263-AP-08-2-A
(C) F-G10-373-20	1 1/4	20~373			43.1	—

#### ●使用

- ① 压力范围1.0~21MPa {10.2~214kgf/cm<sup>2</sup>}中，流量变动为设定流量的±5%以内。
- ② 流量控制时，入口和出口压力差为1.0MPa {10.2kgf/cm<sup>2</sup>}以上。
- ③ 将控制手柄向右转动，控制流量增加。

- ④ 附件内六角螺栓请参照下表。
- ⑤ 需要底板时，请按下表选定。

#### 底板适用表

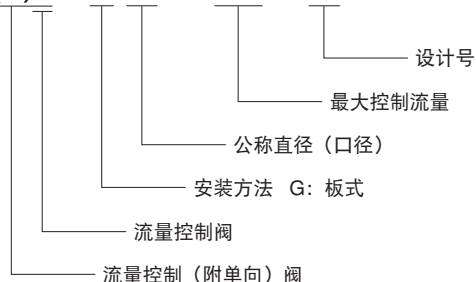
型 号	管径	建议流量 ℓ/min	重量 kg	适用阀型号
MF-06-10	3/4	106	6.3	(C) F-G06-170-20
MF-06X-20	1	170	9.7	

适 用 型 号	螺栓尺寸	支 数	锁紧力矩N·m {kgf·cm}
(C) F-G06	M16×100 ℓ	4	190~235 {1940~2400}
(C) F-G10	M20×115 ℓ	4	370~460 {3770~4690}

注) 安装螺栓请使用相当12T的产品。

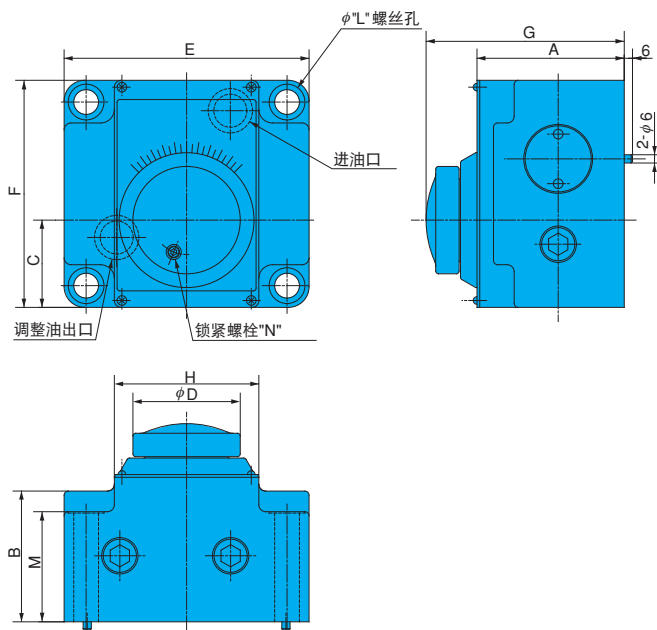
#### 型 号 说 明

(C)F - G 06 - 170 - 20



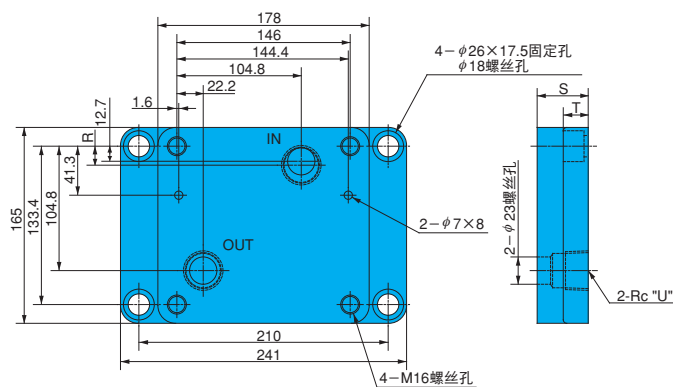
# 安装尺寸图

(C) F-G\*\*-\*-20



型 号	尺寸 mm												
	A	B	C	D	E	F	G	H	J	K	L	M	N
(C) F-G06-*-20	107	95	63.4	80	178	165	144.5	105	26	1	18	80	M5
(C) F-G10-*-20	124	108	81.8	90	245	225	169.5	140	32	1	22	89	M6

底板 MF-06\*-20

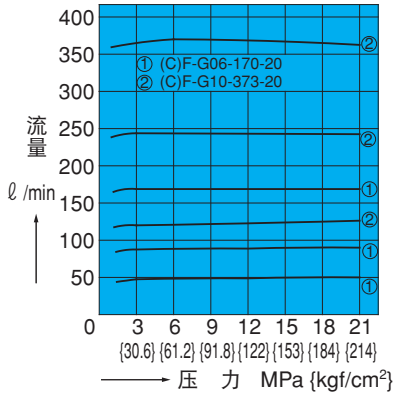


底板	尺寸 mm			
	R	S	T	U
MF-06-20	12.7	25	22	3/4
MF-06X-20	16	43	21	1

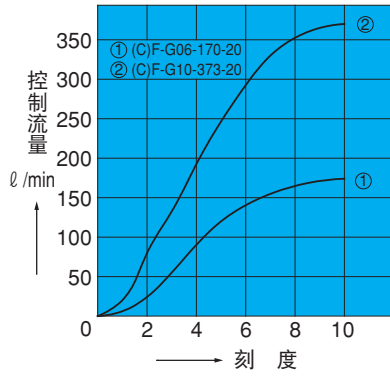
# 性能曲线

液压油粘度 32mm<sup>2</sup>/s

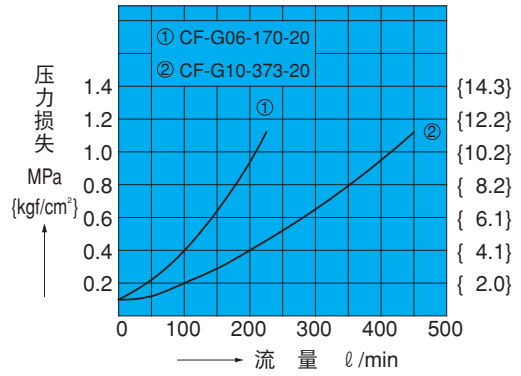
压力—控制流量特性



刻度—控制流量特性

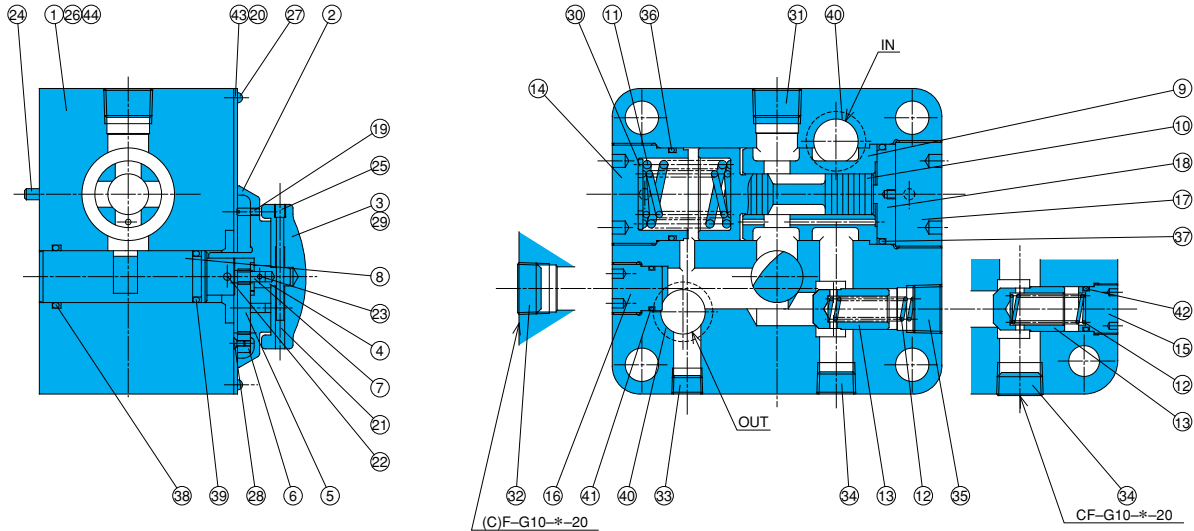


压力损失特性



# 截面结构图

CF-G\*\*\*-\*\*-20



序号	部件名称	序号	部件名称	序号	部件名称
1	阀体	16	旋塞	31	旋塞
2	外盖	17	旋塞	32	旋塞
3	调节器	18	保持架	33	旋塞
4	齿轮	19	制动器	34	旋塞
5	齿轮	20	栓销	35	旋塞
6	齿轮	21	栓销	36	O型圈
7	轴衬	22	栓销	37	O型圈
8	节流阀	23	栓销	38	O型圈
9	套筒	24	栓销	39	O型圈
10	活塞	25	螺栓	40	O型圈
11	弹簧	26	螺栓	41	O型圈
12	弹簧	27	螺栓	42	O型圈
13	提动头	28	螺栓	43	阀板
14	旋塞	29	螺栓	44	螺栓
15	旋塞	30	缓冲垫片		

密封部件一览表 (组件型号 FFBS-\*\*\*)

序号	部件名称	CF-G06-170-20		CF-G10-373-20	
		部件型号	个数	部件型号	个数
36	O型圈	IB-G45	1	IB-G60	1
37	O型圈	IB-P48	1	IB-G65	1
38	O型圈	IB-P28	1	IB-P45	1
39	O型圈	IB-P22A	1	IB-P39	1
40	O型圈	IB-P29	2	IB-P32	2
41	O型圈	IB-P20	1	—	—
42	O型圈	—	—	IB-P26	1

注) O型圈1B-\*\*\*用JIS B2401-1B-\*\*\*表示。  
组件型号\*\*\*请指定阀口径G06、G10。

G  
流量控制阀