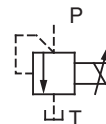


电磁比例液控溢流阀

1.2 l/min
0.3~28MPa



特点

直动型溢流阀中直流电磁的吸力与液压力相互作用。只需连接到小流量液压系统或者平衡活塞型压力控制阀的遥控口，按比例输入电流，即可连续控制压力。

规格

项目	型号	EPR-G01-*-***-12
额定流量 l/min		1.2
压力控制范围 MPa {kgf/cm ² }		B: 0.3~2.5 {3.1~25.5} 1: 0.7~7 {7.1~71} 2: 1.0~14 {10~143} 3: 1.5~21 {15.3~214} 4: 1.5~28 {15.3~286} 5: 2.0~35 {20~357}
额定电流 mA		800
线圈阻力 Ω		20 (20°C)
磁滞性 %		3以下 (注)
重量 kg		1.6

注) 这是使用本公司专用放大器时的值。(附带高频脉动)

型号说明

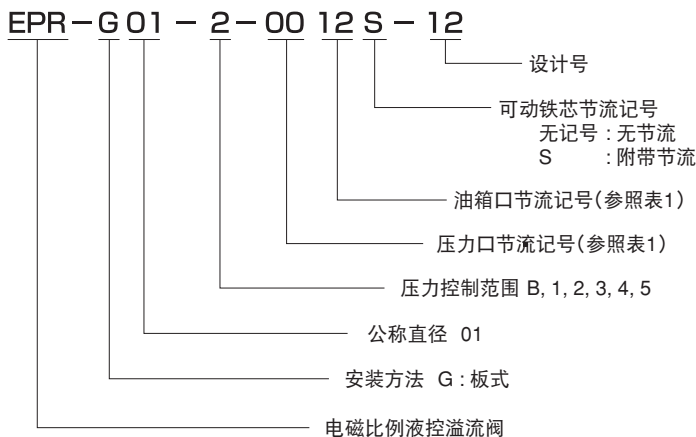


表1、压力口、油箱口节流记号

节流记号	00	08	09	10	11	12	13
节流直径	无	φ0.8	φ0.9	φ1.0	φ1.1	φ1.2	φ1.3

注) 节流辅助记号以下列为准。

压力控制范围	节流辅助记号
B型、1型	0013S
2型、3型	0012S
4型	1212S
5型	1111S

●使用

①排出空气

为了有良好的压力控制，起动时请松开排气口进行排气，并将电磁阀先注满液压油。排气端口根据M4固定螺栓的松紧、外壳的转动情况，其位置可以改变。

②安装方法

若安装在垂直面上，则最低压力约提高0.2MPa {2kgf/cm²}。

③手动压力调整螺栓

由于初期调整或者电气故障等原因，没有输入电流的时候，通过将手动调整螺栓往右旋转，即可使阀压力提高。还有，通常必须要将手动调整螺栓往左完全扭回到原来的位置，并用锁紧螺母扭紧。

④最小溢流量

流量过小时，设定压力可能不够稳定，所以应将流量控制在0.3 l/min以上。

⑤负荷容量

通过主阀直接控制回路压力时，请将负荷容量（阀P口侧的容量）设在40cm³以上。

⑥附附件（安装阀螺栓）

M5×45 l型・4个一紧锁时使用转矩扳手5~7N·m {51~71kgf·cm}型。

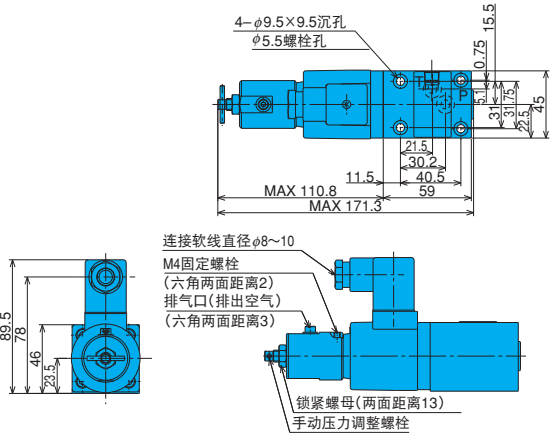
⑦底板

需要底板时，请按下列型号订购。
MSA-01Y-10（尺寸请参照下页。）

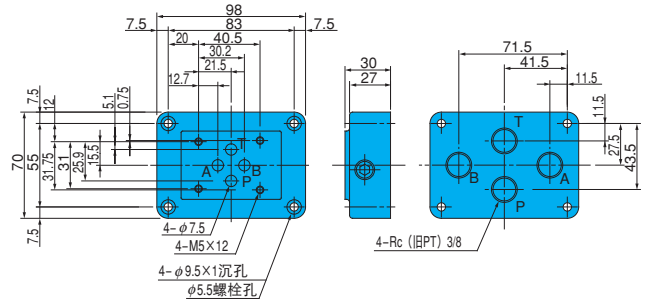
⑧液压油的使用，请在满足油温-20°C~70°C、粘度12~400mm²/s两个条件的范围内使用。建议粘度范围为15~60mm²/s。

安装尺寸图

EPR-G01



底板
MSA-01Y-10

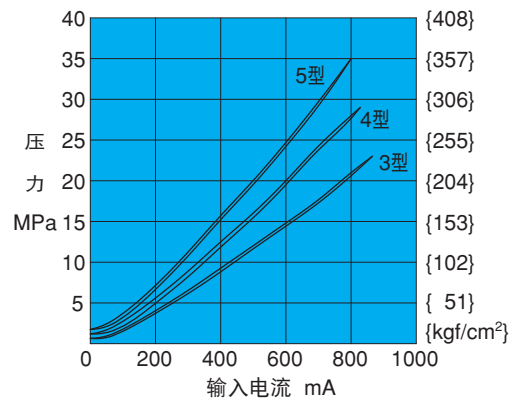
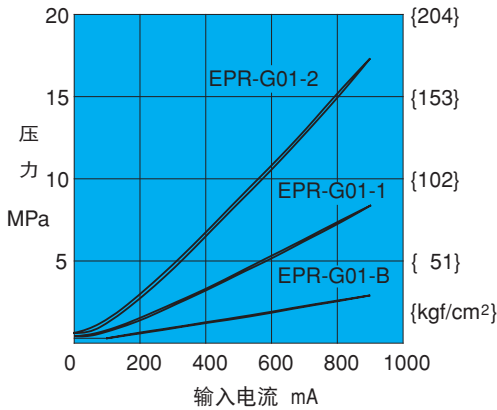


注) 安装时, 请使阀上的P口与底板上的B口对齐。板式面尺寸依照下列ISO标准。
ISO 4401-03-02-0-94

性能曲线

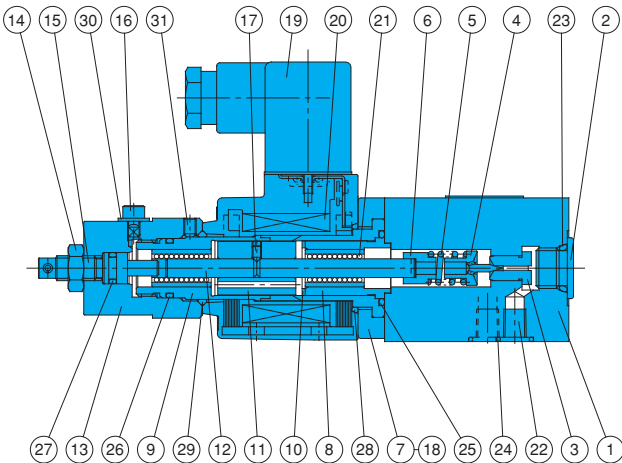
液压油粘度 32mm²/s

输入电流-压力特性



截面结构图

EPR-G01-*-*-*-12



序号 部件名称

- 1 阀体
- 2 旋塞
- 3 座
- 4 提动头
- 5 弹簧
- 6 保持架
- 7 外盖
- 8 制动器
- 9 导座
- 10 垫片
- 11 可动铁心
- 12 阀杆
- 13 外盖
- 14 螺母
- 15 螺栓
- 16 螺栓
- 17 螺栓
- 18 螺栓
- 19 接头
- 20 线圈
- 21 滚珠轴衬
- 22 阻尼子
- 23 O型圈
- 24 O型圈
- 25 O型圈
- 26 O型圈
- 27 O型圈
- 28 O型圈
- 29 O型圈
- 30 板式
- 31 螺栓

密封部件一览表 (组件型号JPS-G01-1A)

序号	部件名称	部件型号	个数
23	O型圈	1B-P11	1
24	O型圈	1B-P9	2
25	O型圈	1B-P22	1
26	O型圈	AS 568-016(Hs90)	1
27	O型圈	1B-P7	1
28	O型圈	S-25	1
29	O型圈	1A-P20	1
30	密封油圈	WF-4-7.4-1.0	1

注) 线圈型号JD64-D2

注) O型圈1A/B-**用JIS B2401-1A/B-**表示。