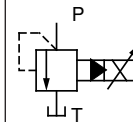


电磁比例溢流阀

150~320 l/min
0.3~35MPa



特点

本阀由小型高性能电磁比例液压控制溢流阀和平衡活塞型溢流阀组合而成，进行与输入电流成比例的压力控制。控制压力由于受通过流量的油温变化的影响小，因此，可以用开环方式进行复杂的压力控制。

规格

项目	型号	ER-G03*-21	ER-G06*-21
最大流量 l/min		150	320
压力控制范围 MPa {kgf/cm ² }		B: 0.3~2.5 { 3.1~25.5 } (注1) 1: 0.7~7 { 7.1~71 } 2: 1.0~14 { 10~143 } 3: 1.5~21 { 15.3~214 } 4: 1.5~28 { 15.3~286 } 5: 2.0~35 { 20~357 }	
额定电流 mA		800	
线圈阻力 Ω		20 (20℃)	
磁滞性 %		3以下 (注2)	
最小溢流流量 l/min		5	8
重量 kg		6.0	7.1

注) 1、仅限G03型。但额定流量为40 l/min。
2、为使用本公司制专用放大器时的值。(带高频脉动)

●使用

①排出空气

要进行良好的压力控制，初运行前要扭松排气口，充分抽出空气，电磁阀内注满液压油。

②手动压力调整螺栓

初期调整或因电气故障等原因阀中无输入电流时，通过将手动调整螺栓向右转动，可以升高阀的压力。平时，务必使手动调整螺栓全部返回左边，并请锁紧螺母。

③油箱口背压

油箱口背压尽量小，请设定为0.2MPa {2kgf/cm²}以下。

④安全阀的设定压力

安全阀的设定是在最高调整压力上加上1.5~2.0MPa {15.3~20.4kgf/cm²}的压力。实际使用时，请按照实际使用压力进行调整。

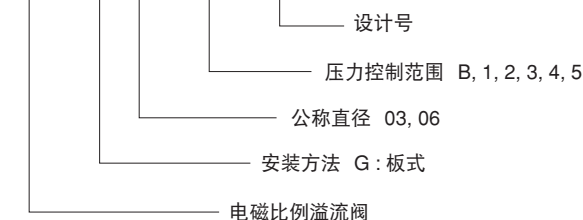
⑤附件 (阀安装螺栓)

型号	螺栓尺寸	支数	锁紧力矩N·m {kgf·cm}
ER-G03	M12×50 ℓ	4	75~95 { 765~970 }
ER-G06	M16×60 ℓ	4	190~235 { 1940~2400 }

⑥液压油应在满足油温-20~70℃、粘度12~400mm²/s两种条件范围内使用，推荐粘度范围为15~60mm²/s。

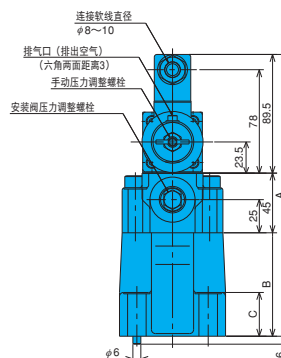
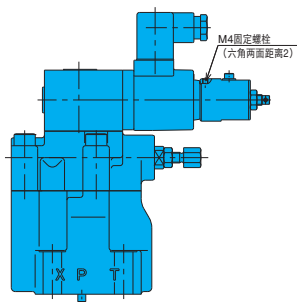
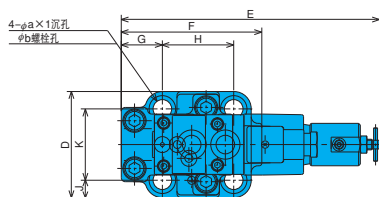
型号说明

ER - G 03 - 3 - 21



安装尺寸图

ER-G***-21

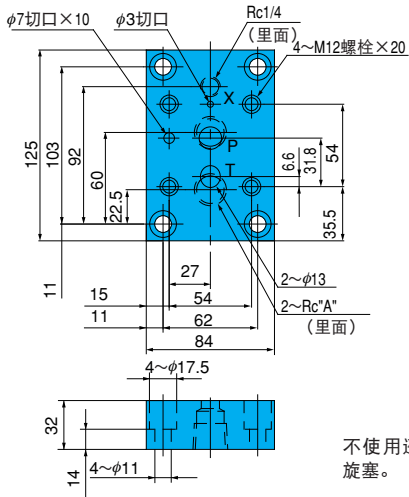


板式面尺寸以下列ISO为基准。
G03...ISO 6264-AR-06-2-A
G06...ISO 6264-AS-08-2-A

型号	A	B	C	D	E	F	G	H	J	K	a	b
ER-G03	212.5	78	33	80	194.8	106	31	53.8	13.1	53.8	20	14
ER-G06	217.5	83	37	100	203.8	119	37	66.7	15	70	26	17.5

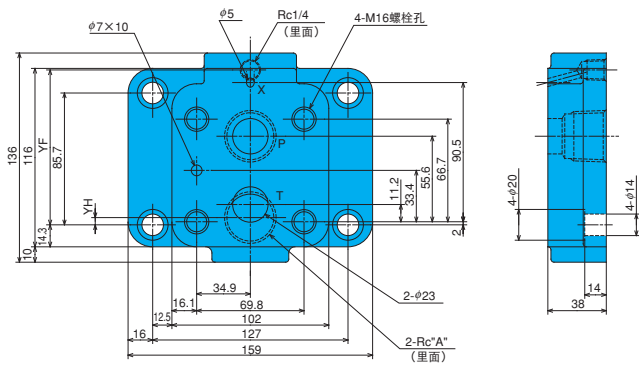
底板 (最高使用压力25MPa)

MRI-03*-10



不使用遥控(X)口时请安装旋塞。

MRI-06*-10



型号	A
MRI-03-10	3/8
MRI-03X-10	1/2
MRI-06-10	3/4
MRI-06X-10	1

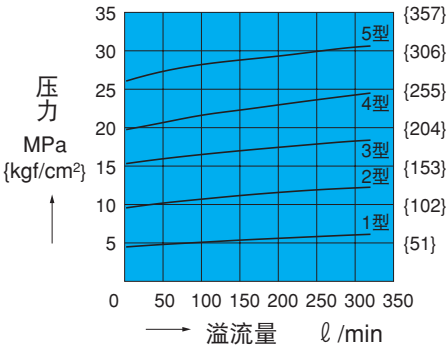
型号	YF	YH
MRI-06-10	92.5	13.2
MRI-06X-10	100.7	4.7

性能曲线

液压油粘度 32mm²/s

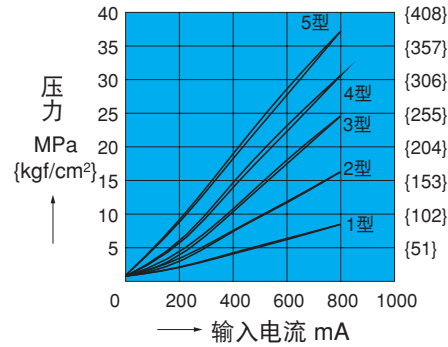
流量-压力特性

ER-G06*-21



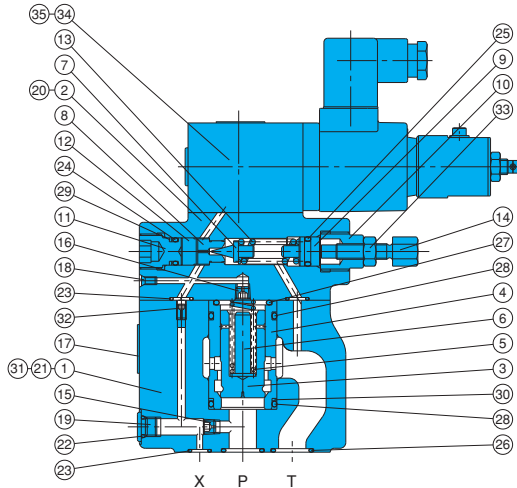
输入电流-压力特性

ER-G06*-21



截面结构图

ER-G**-21



ER阀装载液控溢流阀情况一览表

型号	装载液控溢流阀
ER-G03-B-21	EPR-G01-B-0011S-12
1	1-0011S-12
2	2-1313S-12
3	3-1212S-12
4	4-1111S-12
5	5-1010S-12
ER-G06-1-21	EPR-G01-1-0011S-12
2	2-1313S-12
3	3-1212S-12
4	4-1111S-12
5	5-1010S-12

密封件一览表 (组件型号REBS-**)

序号	部件名称	型号/部件型号		个数
		G03	G06	
22	O型圈	1B-P8	1B-P8	1
23	O型圈	1B-P9	1B-P9	3
24	O型圈	1B-P10A	1B-P10A	1
25	O型圈	1A-P11	1A-P11	1
26	O型圈	1B-P18	1B-P28	2
27	O型圈	1B-G25	1B-P28	1
28	O型圈	1B-G30	1B-P32	2
29	支承环	T2-P10A	T2-P10A	1
30	支承环	T2-G30	T2-P32	1

注) 1、O型圈1A/B-**用JIS B2401-1A/B-**表示。
2、配套组件型号的**请通过阀口径G03、G06来指定。
3、液控阀EPR-G01的密封组件需要另外配备。请参照I-3页的说明。

序号	部件名称	序号	部件名称
1	阀体	18	旋塞
2	外盖	19	旋塞
3	提动头	20	螺栓
4	套筒	21	栓销
5	弹簧	22	O型圈
6	垫片	23	O型圈
7	提动头	24	O型圈
8	座	25	O型圈
9	可动铁心	26	O型圈
10	保持架	27	O型圈
11	旋塞	28	O型圈
12	轴环	29	支承环
13	弹簧	30	支承环
14	手柄	31	螺栓
15	节流孔	32	阳尼子
16	节流孔	33	螺母
17	底板	34	液控溢流阀
		35	螺栓