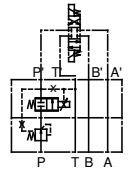


叠加式电磁比例流量控制阀

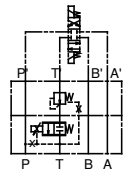
0.3~25 l/min
21MPa



EOF-G01-P25



EOF-G01-T25



特点

本阀是一种由电磁比例节流阀与压力补偿阀相结合的组合阀，有入口节流控制式：EOF-G01-P和出口节流控制式：EOF-G01-T两种类型，最适合用

于设定流量随压力、液压变动影响小，机床的APC，ATC高速无冲击控制，遥控等小型液压系统的电磁比例化。

●使用

①排出空气

要进行良好的流量控制，初次使用时扭松排气口充分排出空气，并使电磁阀内充满液压油。

②手动流量调整螺栓

初期调整或因电气故障等原因阀中无输入电流时，通过转动手动调整螺栓可以调整流量。向右转动，流量增加。平时必须要把手动调整螺栓全部返回原位置，并锁紧螺母。

③T口背压

由于采用内部泄油方式，请使阀T口背压处于2.5MPa {25.5kgf/cm²}以下。

④液压油请在油温-20~70°C、粘度

12~400mm²/s两条件范围中使用，推荐粘度范围为15~60mm²/s。

⑤O型圈块的朝向

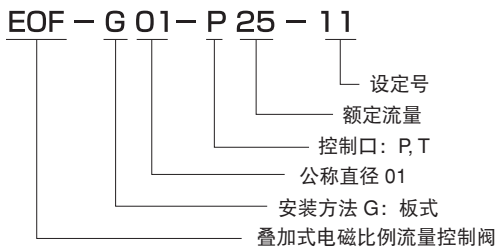
- ①靠近铭牌的是P口。
- ②安装间距31（窄面）是A口。
- ③O型圈带切口的是A口。

规格

项目	型号	EOF-G01-P 25-11
最高使用压力	MPa {kgf/cm ² }	21 {214}
流量控制范围	l/min	0.3~25
流量控制口		EOF-G01-P: P口 EOF-G01-T: T口
T口容许背压	MPa {kgf/cm ² }	2.5 {25.5} 以下
磁滞性	%	3以下 (注1)
响应速度	S	0.05
额定电流	mA	800
线圈阻抗	Ω	20 (20°C)
重量	kg	3.7

注) 1.为使用本公司制专用放大器时的值 (附高频脉动)

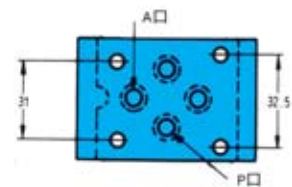
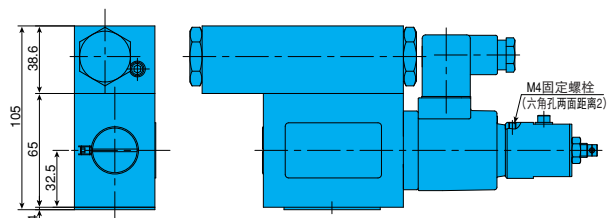
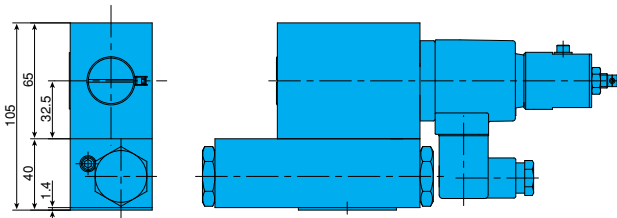
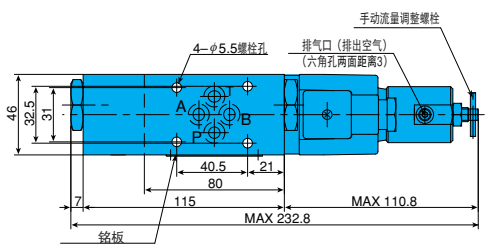
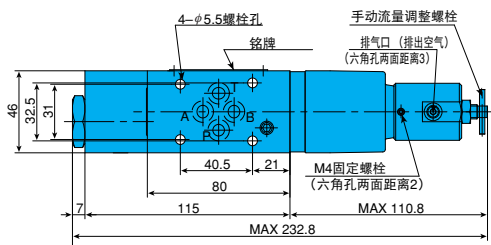
型号说明



安装尺寸图

EOF-G01-P25-11

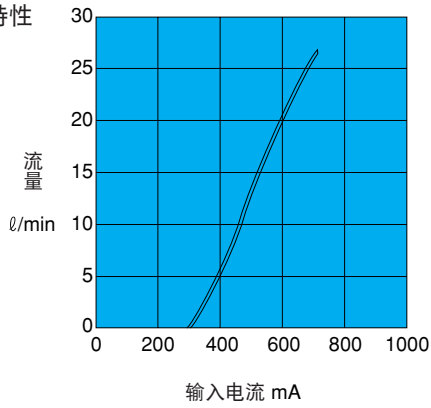
EOF-G01-T25-11



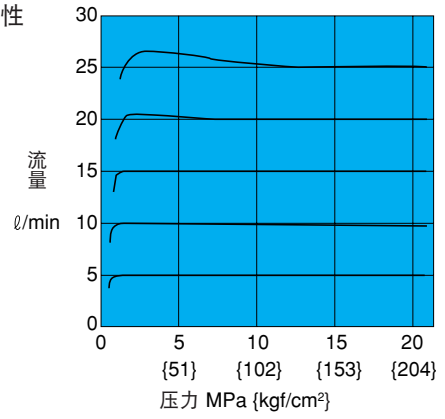
性能曲线

液压油粘度 32mm²/s

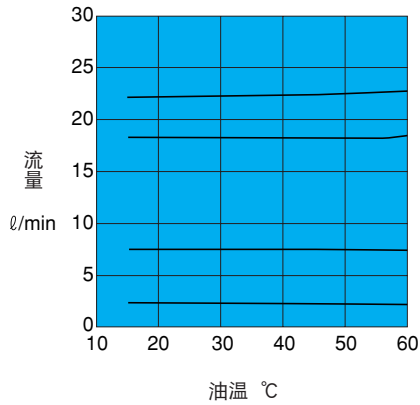
输入电流—流量特性



压力—流量特性

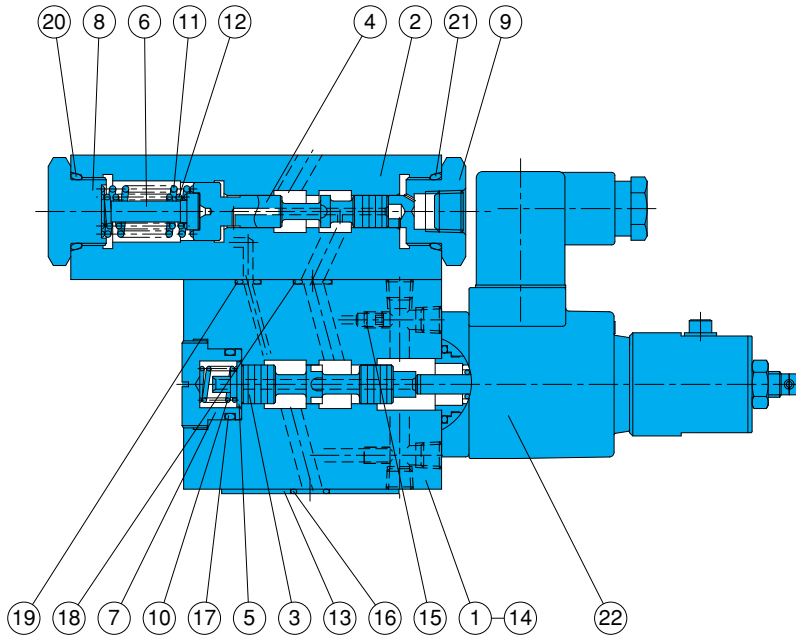


油温特性



截面结构图

EOF-G01-T25



序号	部件名称
1	阀体
2	阀芯
3	阀芯
4	活塞
5	保持架
6	保持架
7	旋塞
8	旋塞
9	旋塞
10	弹簧
11	弹簧
12	弹簧
13	阀板
14	螺栓
15	螺栓
16	O型圈
17	O型圈
18	O型圈
19	O型圈
20	O型圈
21	O型圈
22	比例电磁线圈

注) 线圈型号JD64-D2

密封部件一览表 (组件型号 JMS-G01)

序号	部件名称	部件型号	个数
16	O型圈	1B-P9	4
17	O型圈	1B-P18	1
18	O型圈	1B-P9	4
19	O型圈	1B-P5	1
20	O型圈	1B-P20	1
21	O型圈	1B-P20	1

注) 1B-**用JIS B2401-1B-**表示。

手动调整部位

