

节能、紧凑、高效加工单元

Energy-saving Compact High-power Machining Cell

MQL 高效加工单元

MQL POWER CELL

GH423

支持MQL加工

深孔加工效率比原来提高5倍

保护环境节约能源

节约能源节省空间

耗电量为原来的50%

所需空间为原来的30%（与本公司以往机型相比）

维护性提高

滚珠丝杠、线性导轨采用自润滑装置

无需进行润滑油日常管理

安装稳定

采用高刚性3点支撑床身

提高机器安装稳定性

排屑性能提高

采用切屑直接落下式床身，

确保能流畅地排出加工过程中所产生的切屑

钻孔直径补偿机能

选配可以支持ATC的测量工具和

附带直径补偿机能的钻孔来实现高精度加工

MQL machining supported

Increase drilling performance by 5x and save energy to protect the environment

Compact Energy Savings

Energy consumption is 50% of existing model

Space requirements are 30% (compared to our existing models)

Improve Maintainability

Self-lubricating linear guides and ball screws make daily lubrication unnecessary

Stable Installation

Improved stability of machine installation by using very rigid bed with 3-point support

Improved Chip Ejection

Chips produced during broaching are smoothly removed by a bed placed directly below the work area

Boring diameter compensation function

Get high-accuracy by using the optional boring tool with measuring and diameter compensation tools that are compatible with the ATC



MQL 高效加工单元 GH423

MQL POWER CELL GH423

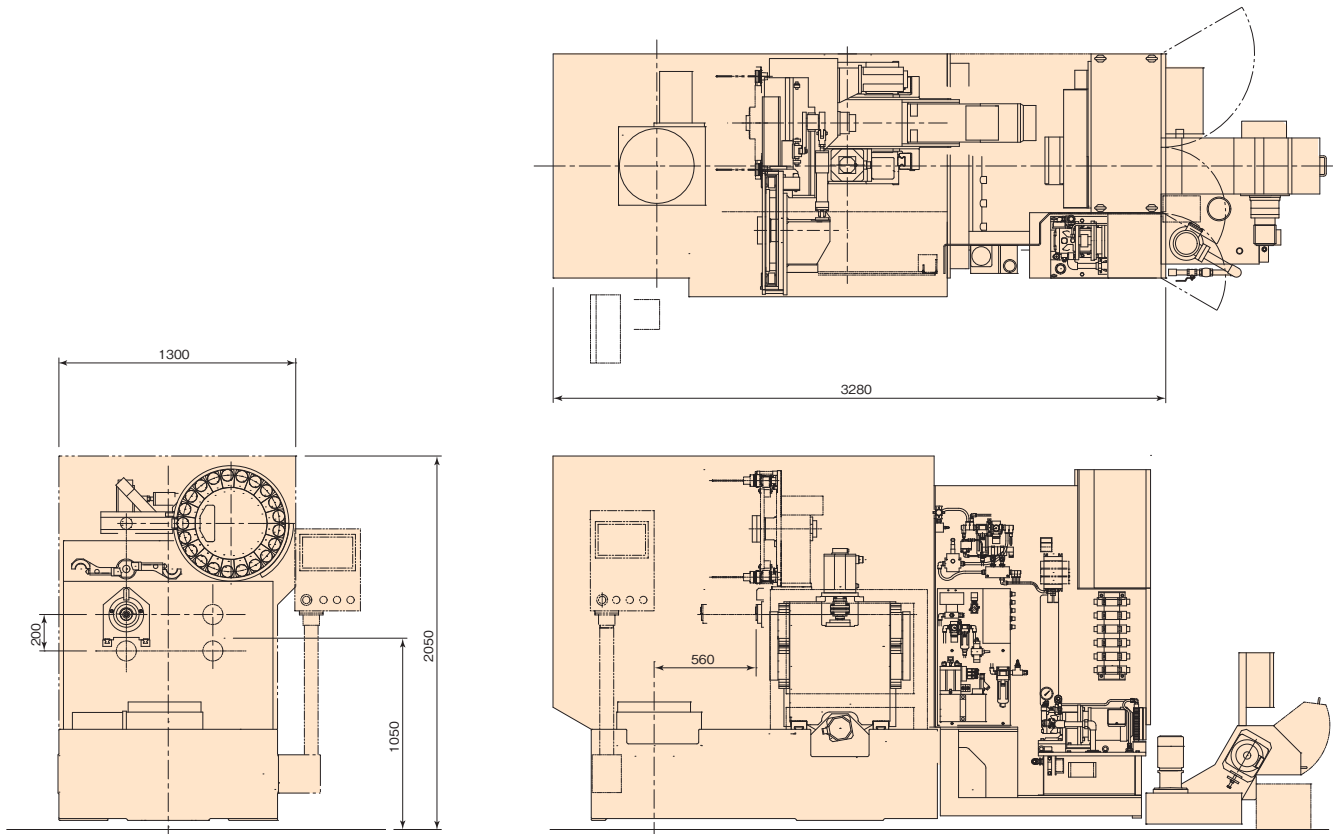
主要规格

Main specifications

行程 (X×Y×Z)	475mm×200mm×300mm	Stroke (X×Y×Z)
快速进给速度 (X×Y×Z)	48×32×48m/min	Rapid speed (X×Y×Z)
加速度 (X×Y×Z)	0.46G×0.36G×0.82G	Acceleration (X×Y×Z)
主轴		
主轴锥度	KM6350 or HSK-A63	Spindle taper
主轴转速	~ 8,000rpm	Spindle speed
主轴电机	11/7.5kwAC Spindle motor	Spindle motor
ATC		
刀具库容量	20 本	Number of stored tools
工具交换方式	臂式 Arm type	Tool change-out method
选刀方式	地址固定 Fixed address	Tool selection method
刀具最大直径	φ 100mm	Max. tool diameter
刀具最大长度	240mm	Max. tool length
刀具最大重量	5kg	Max. tool weight
机器尺寸		
宽度 × 进深	1,300mm × 3,280mm	Width by depth
高度	2,050mm	Height

外径 / 尺寸图 单位: mm

Machine dimensions Units: mm



※本目录内的商品外观、规格等可能更改以提高其性能，恕不另行通知。 ※The designs, specifications and/or dimensions are subject to change without notice.

那智不二越 (上海) 贸易有限公司

中国上海市嘉定区马陆镇丰茂路 258 号易通工业园 邮编: 201801
Tel: 021-6915-2200 Fax: 021-6915-5247 网站: <http://www.nachi.com.cn>

株式会社 不二越 东京总社

日本国东京都港区东新桥 1 丁目 9 番 2 号 汐留住友大厦 17 楼, 105-0021
Tel: +81-(0)3-5568-5111 Fax: +81-(0)3-5568-5206
URL: <http://www.nachi-fujikoshi.co.jp>

富山总工厂

日本国富山市不二越本町 1 丁目 1 番 1 号, 930-8511
Tel: +81-(0)76-423-5111 Fax: +81-(0)76-493-5211

东莞建越精密轴承有限公司

东莞市洪梅镇尚涌村
Tel: +86-769-8843-1300
Fax: +86-769-8843-1330

上海不二越精密轴承有限公司

上海市嘉定区马陆镇丰茂路 258 号易通工业园
Tel: 021-6915-6200
Fax: 021-6915-6202

大成 NACHI 液压工业 (株) DAESUNG-NACHI HYDRAULICS CO., LTD.

289-22, Yousan-Dong, Yangsan-Si
Kyungnam, 626-800, KOREA
Tel: +82-(0)55-385-7891-3
Fax: +82-(0)55-384-3270

NACHI TECHNOLOGY (THAILAND) CO., LTD.

5/5 M, 2, Rojana Industrial Estate Nongbua,
Ban Khai, Rayong, 21120, THAILAND
Tel: +66-38-961-682
Fax: +66-38-961-683

那智不二越 (上海) 精密工具有限公司

上海市嘉定区马陆镇丰茂路 258 号易通工业园
Tel: +86-(0)21-6915-7200
Fax: +86-(0)21-6915-7669

耐锯 (上海) 精密刀具有限公司

上海市嘉定区马陆镇丰茂路 258 号易通工业园
Tel: +86-(0)21-6915-5899
Fax: +86-(0)21-6915-5898

建越工业股份有限公司

台湾桃园县龙潭乡高棉北路 109 号
Tel: +886-(0)3-471-7651
Fax: +886-(0)3-471-8402

NACHI INDUSTRIES PTE. LTD.

No.2 Joe Koon Way, Jurong Town, Singapore
628943, SINGAPORE
Tel: +65-68613944
Fax: +65-68611153
URL: <http://www.nachinip.com.sg>



安全注意 ●为了使您安全地使用本机，在设备到货后，请仔细阅读随附“安全指南”。
事项 Before operating a machine, please be sure to read through the "Safety Handbook" for your safety.

CATALOG NO. M6734C

2009.03.Z-ABE-ABE.S