

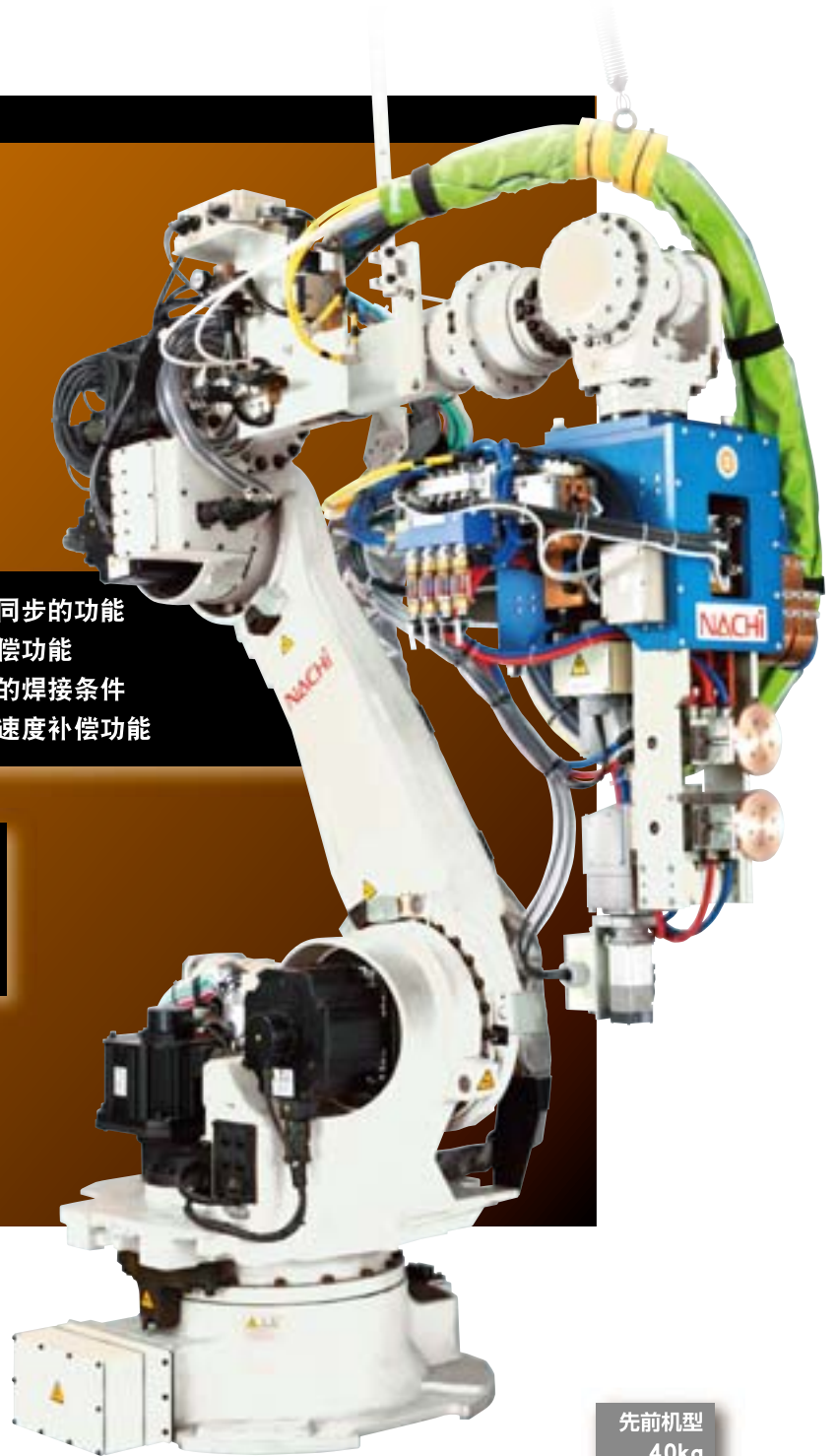
# 高速缝焊机器人

## 特点

- 支持 3 维形状
- 超越激光的超高速焊接
- 低加压时也可稳定地焊接
- 高效、节能

- 与电极回转速度同步的功能
- 电极磨损量的补偿功能
- 设置与速度联动的焊接条件
- 工件板厚的电极速度补偿功能

- 超小型、高效率MF变压器
- 长寿命特殊外壳（供电单元）
- 通过双电极驱动进行无滑动焊接



先前机型  
40kg

## 新开发的MF变压器

支持独自の焊接电流控制的变压器

容量：70kVA

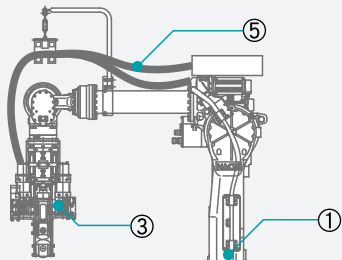
■ 变压器的容量涵盖了从70kVA开始到220kVA为止的类型



开发机型  
9kg

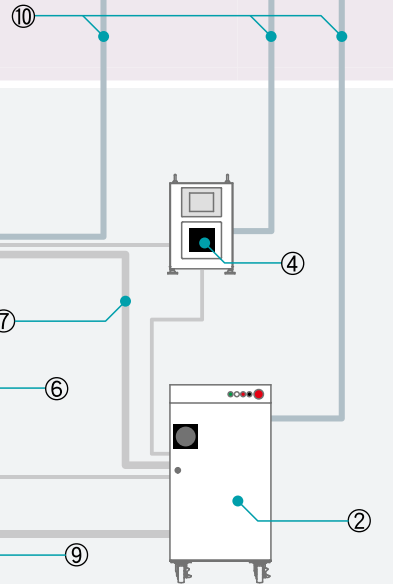
## 标准系统结构

### ■ 标准件

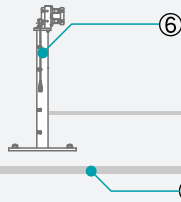
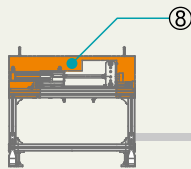


### ■ 客户备件

压缩空气管: 外径 $\Phi 12 \times 1$   
 给水管: 内径 $\Phi 19 \times 2$   
 排水管: 内径 $\Phi 19 \times 2$

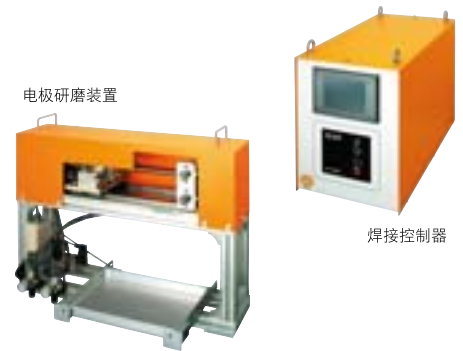


### ■ 选装件



No.	物料条目名称	型号
①	机器人本体*1	ST210F-01
②	机器人控制装置	AX20-0000
③	缝焊机本体	RS-0910510
④	焊接控制器	AH-FFHC-640
⑤	附属设备(压缩空气、冷却水设备)	-
⑥	电极磨损量检测LS	E0516298D2
⑦	电缆(机器人、焊接)	-
⑧	电极研磨装置*2	090990
⑨	电极研磨装置电缆*2	-
⑩	客户备件	-

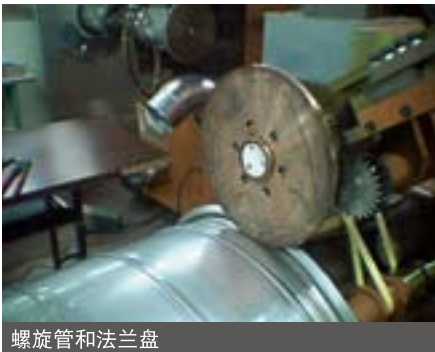
\*1: 机器人型号可能根据焊机规格、布局等的情况而变更。  
 \*2: 为选项设置。



电极研磨装置

焊接控制器

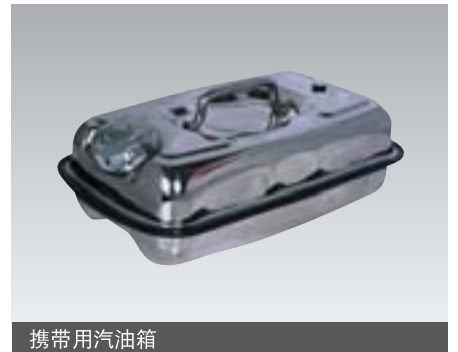
## 缝焊适用例



螺旋管和法兰盘



汽车车身



携带用汽油箱

# NACHI

<http://www.nachi.com/>

那智不二越(上海)贸易有限公司

中国上海市嘉定区马陆镇丰茂路258号易通工业园 邮编: 201801

电话: 021-6915-2200 传真: 021-6915-5427

网站: <http://www.nachi.com.cn>

**NACHI-FUJIKOSHI CORP.**

**Tokyo Head Office**

Shiodome Sumitomo Bldg. 17F, 1-9-2 Higashi-Shinbashi, Minato-ku, Tokyo 105-0021, JAPAN

Tel: +81-(0)3-5568-5245 Fax: +81-(0)3-5568-5236

**Toyama Head Office**

1-1-1 Fujikoshi-Honmachi, Toyama 930-8511, JAPAN

Tel: +81-(0)76-423-5111 Fax: +81-(0)76-493-5211

● 因技术改进和改良等, 本产品目录中的内容若有变更, 恕不另行通知。另外, 我们虽然在编制本产品目录时努力做到正确无误, 但对于误印、遗漏等印刷中的错误造成的损害不承担责任。

● 本资料中记载的特性值为典型数据, 与从实际产品获得的特性值可能不同, 请注意。

禁止擅自转载

CATALOG NO. R7019-2C

2011.11.V-MIZUNO