

针对耐磨件

# EXEO-SP

NACHI借助整个公司的合成和连接工程系统，首先分析并确定必要的特性，然后应用Nachi原创合金设计和特殊熔炼技术开发出EXEO系列合金。

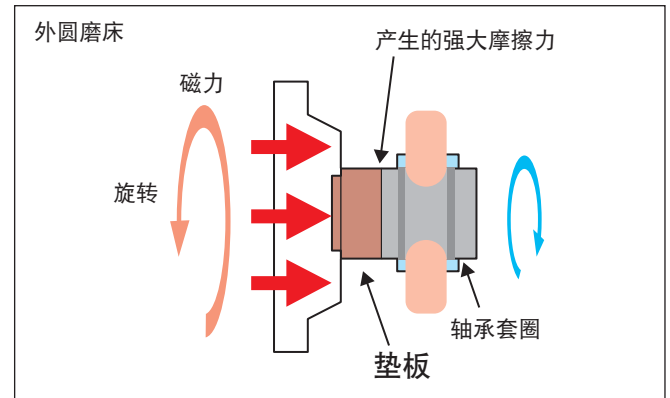
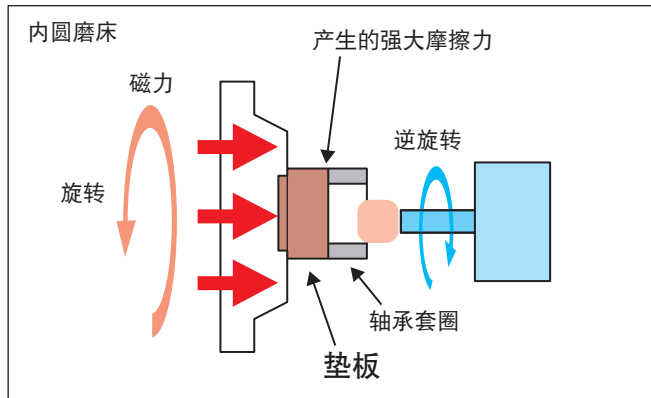
EXEO-SP具有优越的耐磨性，因此非常适用于需要抑制因摩擦而造成的表面光滑度降解的部件。

- 合金成分是由特殊的熔炼技术精确控制的。
- Nachi原创技术保证了碳化物和基体合金元素的均衡分布。
- 由于良好的可加工性和低成本，这种合金大大优于硬质合金耐磨件。

## 应用

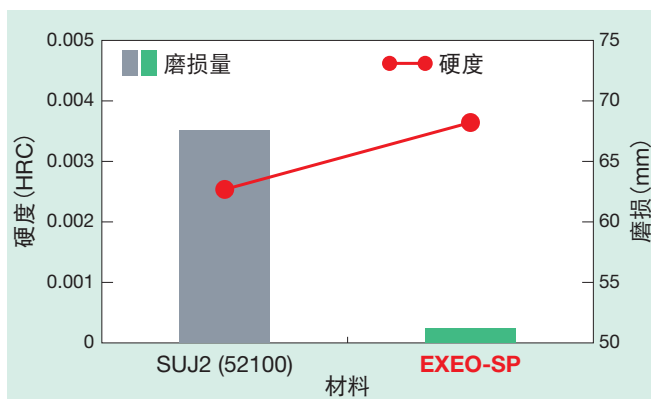
EXEO-SP可作为外圆磨床的垫板，延长机器的使用寿命。

应用如下；内外轴承、轴衬、联轴节、活塞、转矩变换器等

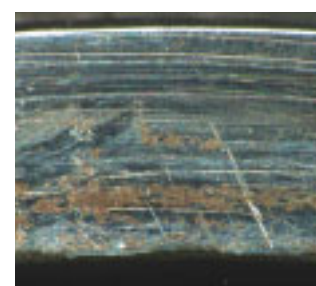


## 性能

### 耐磨件比



### 磨损表面的损伤



SUJ2 (52100) 磨损表面



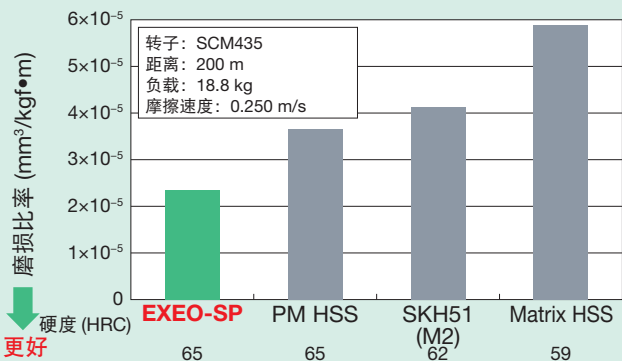
EXEO-SP 磨损表面

EXEO-SP 的耐磨性是SUJ2 (52100)的15倍

## 性能

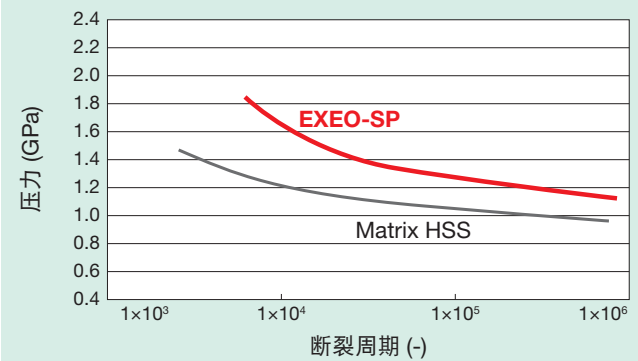
### 机械性能

#### Ogoshi方法磨损测试



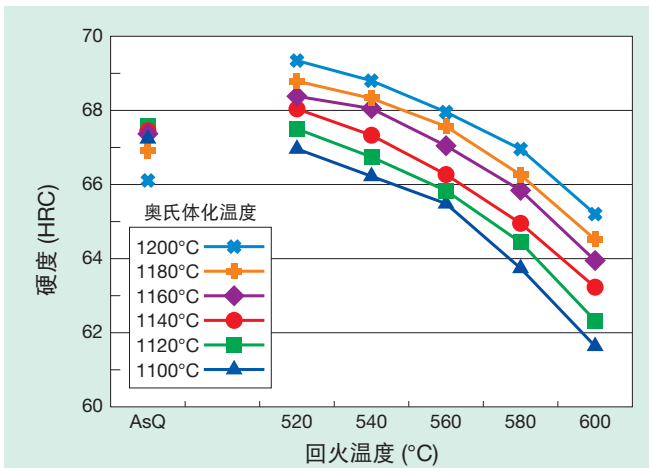
即使在低速和高负载的情况下，EXEO-SP的耐磨性也比PM HSS好。

#### 低频疲劳强度测试



EXEO-SP几乎不带非金属杂质，具有优良的疲劳强度。

### 硬度表



EXEO-SP在相对平均淬火温度（在真空炉约1180°C）下可达到68 HRC以上的硬度。因此，对于要求具备耐磨性的应用，它非常适用、有效。

### 产品范围

- 可提供成品或半成品。
- 请联系我们获取产品规格、交货时间和最低订购量信息。

外形	尺寸范围 (mm)
锻造圆钢	φ40 ~ 200
轧制圆钢	φ13 ~ 100
锻造扁条钢	联系我们获取详情 (30 - 200)
轧制扁条钢	联系我们获取详情 (t 3 - 48)
抛光线	(φ2 ~ 13) × 2000L
冲压线圈	φ1.3 ~ 12

未经授权，禁止复制这些材料。

- 由于技术进步或产品发展，此目录中的信息可能会更改，恕不另行通知。尽管已经采取谨慎措施生产这些资料，对于在出版该目录中由于印刷错误或疏忽造成的损失，NACHI Fujikoshi不承担责任。
- 请注意，这里提供的特性和价值是典型的例子，可能与实际产品的特性不同。

### NACHI-FUJIKOSHI CORP.

#### Tokyo Head Office

Shiodome Sumitomo Bldg. 17F 1-9-2 Higashi-shinbashi, Minato-ku, Tokyo 105-0021, JAPAN Tel: +81-(0)3-5568-5111 Fax: +81-(0)3-5568-5206  
URL: <http://www.nachi-fujikoshi.co.jp> E-mail: [webmaster@nachi-fujikoshi.co.jp](mailto:webmaster@nachi-fujikoshi.co.jp)

#### Toyama Head Office

1-1-1 Fujikoshi-Honmachi, Toyama 930-8511, JAPAN Tel: +81-(0)76-423-5111 Fax: +81-(0)76-493-5211

#### Higashi-Toyama Plant

3-1-1 Yoneda-machi, Toyama 931-8511, JAPAN Tel: +81-(0)76-438-4411 Fax: +81-(0)76-438-6313

#### Eastern Japan Main Branch

Shiodome Sumitomo Bldg. 17F 1-9-2 Higashi-shinbashi, Minato-ku, Tokyo 105-0021, JAPAN Tel: +81-(0)3-5568-5242 Fax: +81-(0)3-5568-5292

### NACHI AMERICA INC.

17500 Twenty-Three Mile Road, Macomb, Michigan, 48044, U.S.A. Tel: +1-586-226-5151 Fax: +1-888-383-8665 URL: <http://www.nachiamerica.com/>

### NACHI EUROPE GmbH

Bischofstrasse 99, 47809, Krefeld, GERMANY Tel: +49-(0)2151-65046-0 Fax: +49-(0)2151-65046-90 URL: <http://www.nachi.de/>

### 那智不二越(上海)贸易有限公司 NACHI (SHANGHAI) CO.,LTD.

Yitong Industry Zone 258, Fengmao Rd. Malu Town, Jiading, Shanghai 201801, CHINA Tel: +86-(0)21-6915-2200 Fax: +86-(0)21-6915-5427

### NACHI-FUJIKOSHI CORP. (INDIA)

A/9A, Sector-16, Noida-201301, Distt. Gautam Budh Nagar, U.P. INDIA Tel: +91-120-4272257 Fax: +91-120-4272256