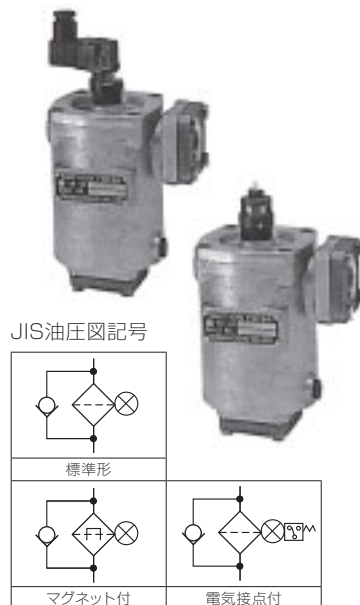




特長

- 従来のISV型(タテ型)サクションフィルターの内部エア溜りを改善しました。
- 可変容量ポンプ用のサクションフィルターに最適です。
- エレメントはステンレス金網60、100、150、200メッシュを標準としています。
- フィルターエレメントの目詰りはインジケータによって確認できます。
- リリース弁が内蔵されていますので目詰りによる危険は防止されます。
- I型(目視)インジケータは標準装備です。オプションでE型(目視併用電気接点式)インジケータ及びマグネット等が付けられます。
- I型、E型インジケータの防塵カバーはプラスチック製ですので、溶剤(シンナー等)に注意してください。
- インジケータは水平方向で、どの方向からも見る事ができます。
- インジケータ指示差圧——
 緑色(赤始動)0.012MPa
 赤色(全面赤)0.02MPa
- I型インジケータはリセットタイプです。E型インジケータは自動復帰型です。
- 一般作動油以外の場合はパッキン、“O”リング、その他が変わりますのでご指示ください。



型式記号

F-VN-08A-100W-E□

1 2 3 4 5 6

1 流体の種類

- 無記号 : 一般作動油
- F : リン酸エステル系作動油
- G : 水グリコール系作動油

2 型式

3 口径

記号	口径
03A	10A
04A	15A
06A	20A
08A	25A
10A	32A
12A	40A
16A	50A
20B	65A
24B	80A
28A	90A
32A	100A

4 ろ過精度

記号	ろ過精度	ろ材
60W	60メッシュ	金網 (SUS)
100W	100メッシュ	
150W	150メッシュ	
200W	200メッシュ	

5 インジケータ

- I : 目視式 (標準装備)
- E : 電気接点式
- D : 電気接点式 (微小負荷用)

6 マグネット

- 無記号 : マグネット無し
- M : マグネット付
- E : マイクロスイッチ電気定格

定格電圧	負荷の種類	
	抵抗負荷	誘導負荷
AC250V	3A	2A
DC 30V	3A	2A

※微小負荷(100mA)の場合は別途確認ください。

予備エレメントコード

P-F-VN-08A-100W

1 2 3 4

1 流体の種類

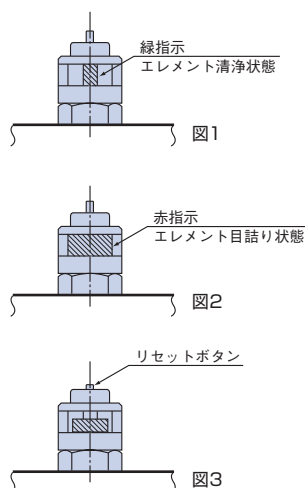
2 型式

3 口径

4 ろ過精度

リセットタイプインジケータの取扱い

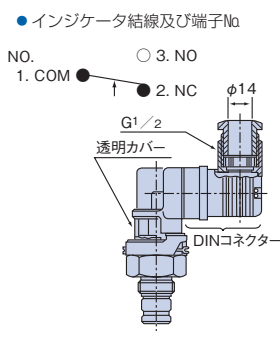
- (1) エレメント洗浄時には、図-1の様
に緑色が見えます。
- (2) エレメントの目詰りが進行する
に従い赤色のシグナルが出て来
ます。なお油温が低い場合及び
大容量での運転でも同様の現象
があります。
- (3) エレメントが目詰りの状態にな
りますと、完全に赤色のシグナ
ルになります。エレメントを速
やかに洗浄、又は交換をしてく
ださい。(図2)この状態でポ
ンプを停止しますと赤色のシグ
ナルはそのままとどまります。
- (4) エレメント洗浄または交換後
は、図3のリセットボタンを押
し緑色に復帰させた後ポンプの
運転を開始してください。



記号	I
型番	ID-02

E型インジケータ(目視併用電気接点式)

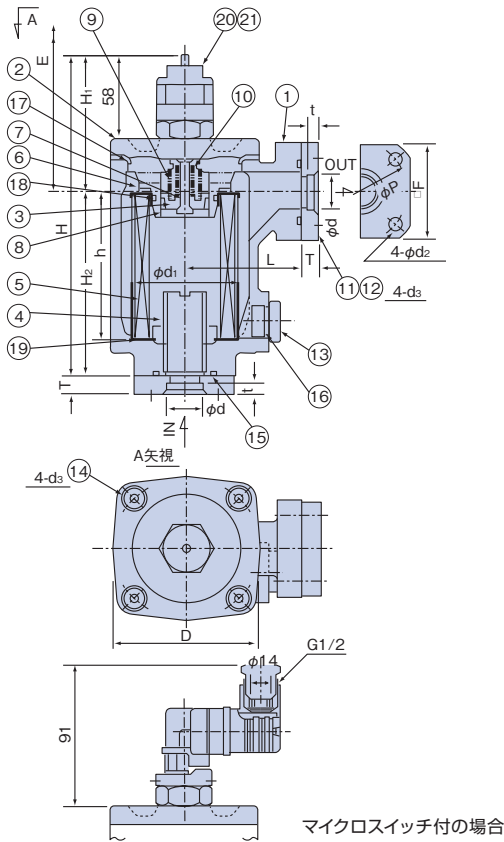
- 指示差圧
 緑色(赤始動)0.012MPa
 赤色(全面赤)0.02MPa
 スイッチ作動
- 配線取出口は、DINコネクター方
式で、G1/2のプリカチューブも取付可
能です。
- DINコネクターは、配線取出口を90°
ずつ各方向にセットできます。
- DINコネクター内には、端子台が内蔵さ
れています。
- E型インジケータは、自動復帰します。
- 赤色が出ましたらエレメントを洗浄また
は交換してください。



記号	E
型番	ED-02

DINコネクター規格
IEC529 (EN60529) IP65適合
注) インジケータ締め付けトルク : 50~60N・m

寸法図



部品表

※VN-28A、-32Aにつきましては、生産中止品のISV型の-28A、-32Aそのものを移行し、型式だけISVからVNIに変えた格好となっているため、左記寸法図は掲載している写真と若干形状が異なります。(油出口側部分)

品番	品名	個数	材質	備考
1	本体	1	AC2B	
2	上部カバー	1	ADC12	
3	バルブ	1	CAC406	
4	インナーチューブ	1	SGP	
5	エレメント	1		
6	板バネ	1	SK	
7	ガイドロッド	1	C3604	
8	ストップリング	1	SK	
9	スプリング	1	SWPA	
10	スプリング	1	SWPA	
11	相フランジ	2	SS400	
12	ボルト	8	SS	
13	ドレンプラグ	1	SCM	
14	六角穴付ボルト	4	SCM	
15	"O"リング	2	NBR	JISB 2401.1A
16	"O"リング	1	NBR	JISB 2401.1A
17	"O"リング	1	NBR	JISB 2401.1A
18	"O"リング	1	NBR	JISB 2401.1A
19	パッキン	1	NBR	
20	インジケータ	1		
21	"O"リング	1	NBR	JISB 2401.1A

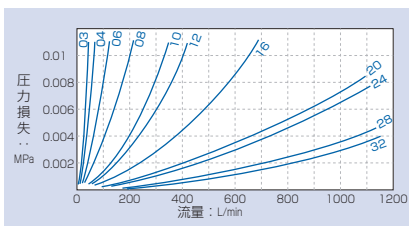
各部寸法並びに標準流量表

型式	符号	口径	H	H1	H2	L	D	相フランジ						ボルト t _{d3}	E	エレメント		質量 (kg)	標準流量 (L/min)
								d	F	P	T	t	d ₂			h	d ₁		
VN-03A	10A	203	87	116	72	90	18	60	56	12	8	9	M8	240	90	65	3	18.5	
VN-04A	15A						22											35.5	
VN-06A	20A	227	94	133	80	112	27.5	68	70	12	8	9	M8	266	110	85	5	67.5	
VN-08A	25A						34.5											107	
VN-10A	32A	285	100	185	95	138	43	82	86	14	9	11	M10	331	160	100	6	200	
VN-12A	40A						49											250	
VN-16A	50A	321	107	214	110	156	61.1	96	102	14	9	14	M12	368	180	120	8.5	395	
VN-20B	65A						77											640	
VN-24B	80A	348	133	215	105	180	90	122	130	20	14	14	M12	419	200	140	11	795	
VN-28A	90A						102.5											1070	
VN-32A	100A	442	202	240	135	230	115.5	156	166	22	15	18	M16	562	260	180	20	1310	

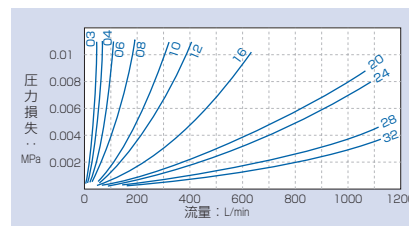
"O"リング・パッキン表

部番 型式	15	16	17	18	19	21
VN-03A	G30		G 65	G 35	t2×φ65/40	
VN-04A		P11				
VN-06A	G45		G 90	G 50	t2×φ85/55	
VN-08A						
VN-10A	G55		G100	G 65	t2×φ100/70	
VN-12A						
VN-16A	G70		G125	G 80	t2×φ120/85	
VN-20B		P14				
VN-24B	G95		G145	G100	t2×φ140/105	
VN-28A						
VN-32A	G125		G180	G140	t2×φ180/145	

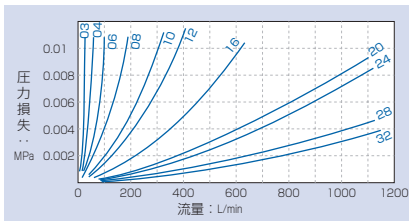
流量表 (ISO.VG32 粘度: 32mm²/s (40℃))



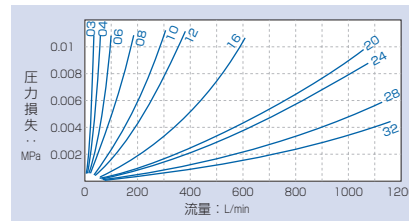
ろ過精度60メッシュ (60W)



ろ過精度100メッシュ (100W)



ろ過精度150メッシュ (150W)



ろ過精度200メッシュ (200W)



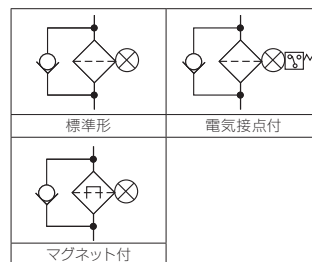
特長

- アルミニウム合金製のハウジングとステンレス金網式エレメント、インジケータ及びリリーフ弁から構成された非常に軽量で堅牢なケース付フィルターです。
- 横型ですので上部に空間がなくともエレメントは水平方向に抜き出す事ができます。
- エレメントはステンレス金網60、100、150、200メッシュを標準としています。
- フィルターエレメントの目詰りはインジケータによって確認できます。
- リリーフ弁が内蔵されていますので目詰りによる危険は防止されます。
- U型(目視)インジケータは標準装備です。オプションでマイクロスイッチ及びマグネットが取付られます。
- インジケータ指示差圧——緑色(赤始動)0.02MPa
- 一般作動油以外の場合はパッキン、“O”リング、その他が変わりますのでご指示ください。



注意: 構造上、エアが抜けない形になっています。エアの混入が問題とならない回路のサクションにおいてのみご使用ください。

JIS油圧図記号



型式記号

F-ISH-08A-100W-E□

1 2 3 4 5 6

1 流体の種類

- 無記号 : 一般作動油
- F : リン酸エステル系作動油
- G : 水グリコール系作動油

2 型式

3 口径

記号	口径
03A	10A
04A	15A
06A	20A
08A	25A
10A	32A
12A	40A
16A	50A
20A	65A
24A	80A

4 ろ過精度

記号	ろ過精度	ろ材
60W	60メッシュ	金網 (SUS)
100W	100メッシュ	
150W	150メッシュ	
200W	200メッシュ	

5 インジケータ

- U : 目視式 (標準装備)
- E : 電気接点式
- D : 電気接点式 (微小負荷用)

6 マグネット

- 無記号 : マグネット無し
- M : マグネット付
- E : マイクロスイッチ電気定格

定格電圧	負荷の種類	
	抵抗負荷	誘導負荷
AC250V	3A	2A
DC 30V	3A	2A

※微小負荷 (100mA) の場合は別途確認ください。

予備エレメントコード

P-F-ISH-08A-100W

1 2 3 4

1 流体の種類

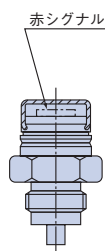
2 型式

3 口径

4 ろ過精度

U型インジケータ (目視式)

- 指示差圧
赤シグナルが飛出す 0.02MPa
- U型インジケータは、作動後ポンプが止まっても表示しています。
- リセットは、赤シグナルを指にて押込んでください。
- 赤シグナルが出ましたら早めにエレメントを洗浄してください。



記号	U
型番	U4-02

注) インジケータ締め付けトルク : 50~60N・m

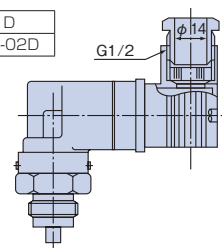
E型インジケータ (電気接点式)

- 指示差圧
スイッチ作動 : 0.02MPa
- 配線取出口は、DINコネクタ方式で、G1/2のプリカチューブも取付可能です。
- DINコネクタは、配線取出口を90°ずつ各方向にセットできます。
- DINコネクタ内には、端子台が内蔵されています。
- E型インジケータは、自動復帰します。
- 電気信号が出ましたら早めにエレメントを洗浄してください。

インジケータ結線及び端子No

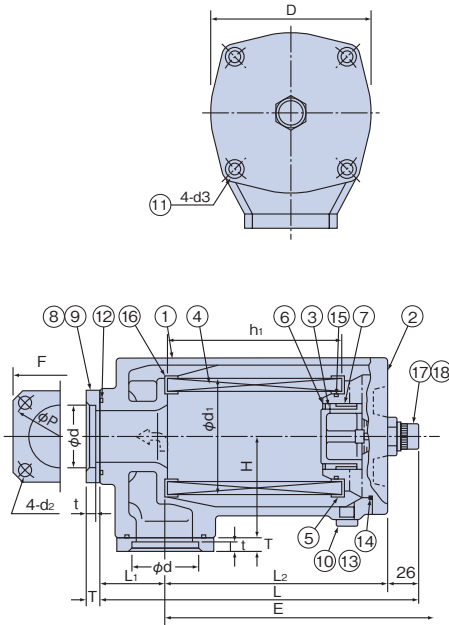
- 3. NO
- 1. COM
- 2. NC

記号	E	D
型番	E4-02	E4-02D



DINコネクタ規格
IEC529 (EN60529) 適合

寸法図



部品表

品番	品名	個数	材質	備考
1	本体	1	AC2B	
2	カバー	1	ADC12	
3	リリース弁	1	CAC406	
4	エレメント	1		
5	板バネ	1	SK	
6	止リング	1	SS	
7	スプリング	1	SWPA	
8	相フランジ	2	SS400	
9	ボルト	8	SS	
10	ドレンプラグ	1	SCM	
11	六角穴付ボルト	4	SCM	
12	"O"リング	2	NBR	JISB 2401.1A
13	"O"リング	1	NBR	JISB 2401.1A
14	"O"リング	1	NBR	JISB 2401.1A
15	"O"リング	1	NBR	JISB 2401.1A
16	パッキン	1	NBR	
17	インジケータ	1		
18	"O"リング	1	NBR	JISB 2401.1A

各部寸法並びに標準流量表

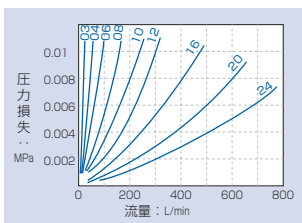
型式	符号	口径	L	L ₁	L ₂	H	D	相フランジ						ボルト トd ₃	エレメント 径d ₁	エレメント 高さh ₁	質量 (kg)	標準流量 (L/min)	
								d	F	P	T	t	d ₂						
ISH-03A	10A	10A	192	43	123	58	90	18	60	56	12	8	9	M8	300	90	65	2.9	15.4
ISH-04A	15A	15A	222	48	148	71	112	22	68	64	12	8	9	M8	340	110	85	4.0	27
ISH-06A	20A	20A	275	57	199	85	138	27.5	82	77	14	9	11	M10	450	160	100	6.4	44
ISH-08A	25A	25A	319	64	229	100	156	34.5	96	91	14	9	14	M12	510	180	120	8.6	92
ISH-10A	32A	32A	370	79	265	113	180	43	122	117	14	14	M12	580	200	140	13.3	130	
ISH-12A	40A	40A	437	94	326	138	216	49	144	139	14	14	M16	680	240	180	21.0	150	
ISH-16A	50A	50A	519	114	394	166	256	61.1	176	169	14	14	M16	800	300	240	34.0	210	
ISH-20A	65A	65A	607	139	476	201	306	77	208	201	14	14	M20	950	360	300	54.0	420	
ISH-24A	80A	80A	707	164	561	236	356	90	240	233	14	14	M24	1100	420	360	84.0	475	

注) *寸法Eは、マイクロスイッチ付の場合は、48mm加算ください。

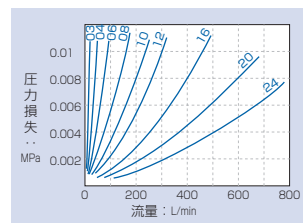
"O"リング・パッキン表

部番 型式	12	13	14	15	16	18
ISH-03A	G30		G 65	G 35	t2×φ65/φ40	
ISH-04A		P11				
ISH-06A	G45		G 90	G 50	t2×φ85/φ55	
ISH-08A						
ISH-10A	G55		G100	G 65	t2×φ100/φ70	P18
ISH-12A						
ISH-16A	G70	P14	G125	G 80	t2×φ120/φ85	
ISH-20A						
ISH-24A	G95		G145	G100	t2×φ140/φ105	

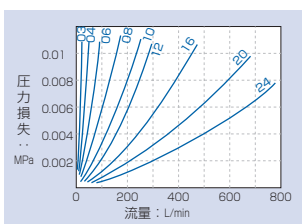
流量表 (ISO.VG32 粘度: 32mm²/s (40°C))



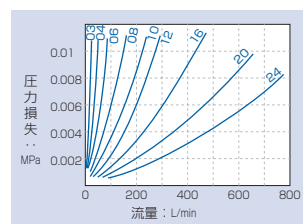
ろ過精度60メッシュ(60W)



ろ過精度100メッシュ(100W)



ろ過精度150メッシュ(150W)



ろ過精度200メッシュ(200W)