



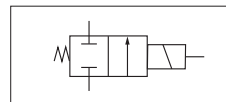
水用電磁弁

WEV型

WEV型は水専用型およびブライン専用型の電磁弁です。小さな消費電力で大口径の弁を開閉する省エネルギー型で水垢・湯垢の影響は殆んど受けません。



JIS油圧図記号



カタログ番号

WEV-2006GLW

1 2 3 4 5 6

1 型式

水用電磁弁、ブライン用電磁弁

2 弁口径

20 : 20mm

3 接続管径

4 継手形状

G : ねじ込み型 (Rc JIS B0203)
F : フランジ型 (JIS 10K)

5 圧力区分

L : 最高使用圧力 0.98MPa以下

6 仕様流体

W : 水、温水
B : ブライン (ナイブラインおよび同等流体)

仕様

型式	カタログ番号 番号	口径 (mm)	流量係数 Cv値	継ぎ手		作動圧力差 (MPa)		寸法 (mm)					質量 (kg)				
				形状	呼び	最大	最小	L	h	H	φD	K					
WEV-	1504GLW(B)※	15	4.3	管用 テーパ めねじ	1/2	0.015		65	19	81			0.6				
	2006GLW(B)	20	7.8		3/4			80	25	86				48	44	0.8	
	2510GLW(B)	25	10.4		1			90	29	90							2.4
	3212GLW(B)	32	17.6		1 1/4			105	36	96							
	4014GLW(B)	40	26.0	1 1/2	120	47	102	2.0									
	5020GLW(B)	50	42.0	2	140	55	126		2.6								
	1504FLW(B)	15	4.3	15A	105	48	81			3.7							
	2006FLW(B)	20	7.8	20A	115	50	86				5.0						
	2510FLW(B)	25	10.4	25A	125	63	90	5.7									
	3212FLW(B)	32	17.6	JIS 10K フランジ	32A	140	68		96			7.7					
	4014FLW(B)	40	26.0	40A	150	70	102		12.8								
	5020FLW(B)	50	42.0	50A	160	78	126			16.5							
	6524FLW(B)	65	65.0	65A	200	88	138	0.98									
	8030FLW(B)	80	100	80A	240	93	152				0.03						

周囲温度…-30℃~+50℃

使用流体温度

水用 (W) …0℃~+60℃

ブライン用 (B) …-35℃~+90℃

耐圧圧力…1.72MPa

液体が凍結しないことが条件です。

最高使用圧力…0.98MPa

電源…AC100V、200V (50/60Hz 共用)

モールドコイル標準

電圧変動範囲…定格電圧±10%以内

皮相電力…18VA

本体材質…青銅

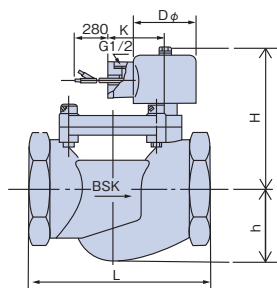
取付姿勢…コイルを上とした垂直または縦引配管取付

作動方式…パイロット作動型、通電時間

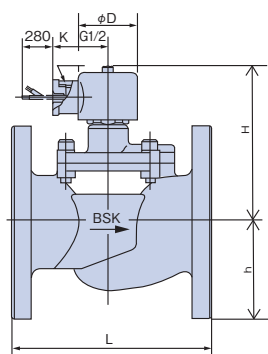
手動操作システム…無し

合フランジ…無し (JIS 10K 用の合フランジを別途ご用意ください。)

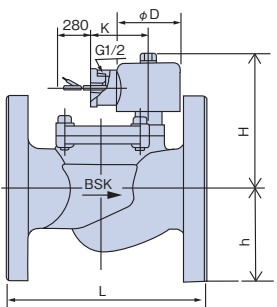
寸法図



WEV-1504GL~4014GL型

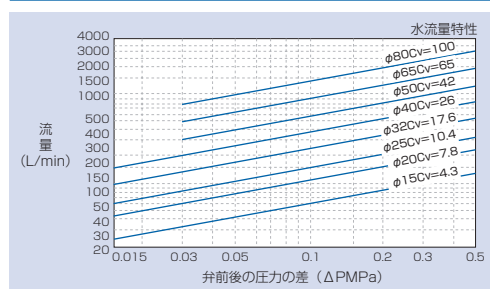


WEV-5020FL~8030FL型



WEV-1504FL~4014FL型

流量特性



ブライン使用可能範囲 (ナイブライン及び同等流体)

