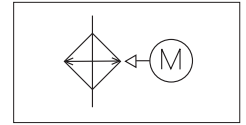


AOAシリーズと同一構造のラジエータを使用した新製品。
より軽量、コンパクトに作られ、一つの型で横置き、吹上げ双方に使用できます。
二段に積み重ねて容量を二倍にすることも可能です。

JIS油圧図記号



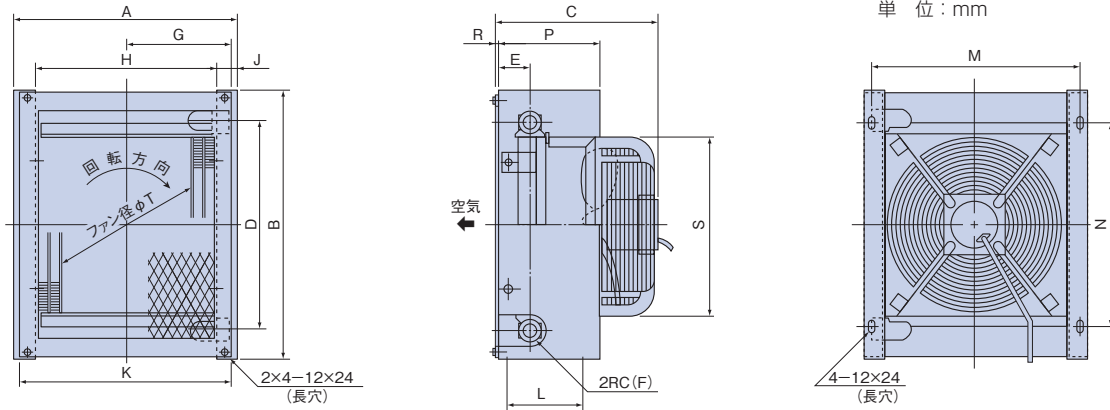
型式説明

AN-305

1 2 3

- 1 機種
AOA型の新型
- 2 ラジエータの寸法
300×300mm
- 3 ラジエータの中
50mm

寸法図

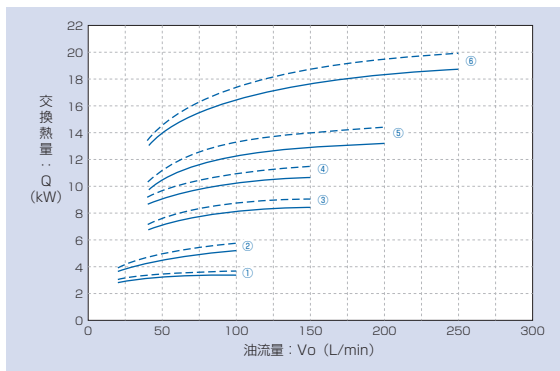


最高使用圧力（サージ圧力含む）：0.98MPa
単位：mm

寸法表

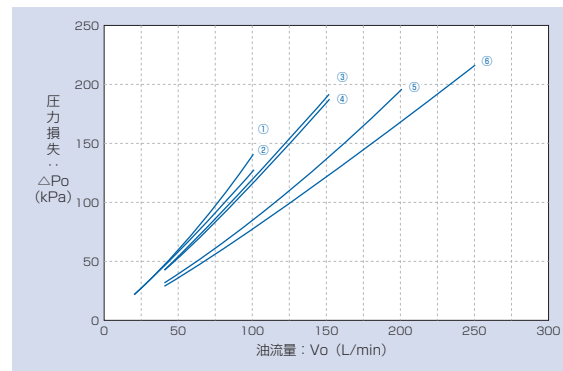
型式	A	B	C	D	E	F	G	H	J	K	L	M	N	P	R	S	T	質量 (kg)	ファンモータ仕様			性能グラフ
																			3相, 200V リード線	25W 50W	0.23/0.25A 0.36/0.41A	
AN-305	383	455	296	360		3/4	179.5	313		350	130	350	400	180		300	258	16	3相, 200V リード線	25W	0.23/0.25A	①
355	430	510	322	410	63		203	360	35	400	150	400	450	200	2.3	350	300	19	4 ^φ ×0.75 ^φ ×3m	50W	0.36/0.41A	②
405	499	560	328	460		1	237.5	429		470		470	500			400	350	23	4 ^φ ×0.75 ^φ ×3m	0.1KW	0.9/0.99A	③
455	555	630	406	510	79		260.5	475		520		520	550			450	400	30	3相, 200V リード線	0.2KW	1.45/1.55A	④
456				530	71				40		190			240	3			33	4 ^φ ×1.25 ^φ ×3m			⑤
556	647	760	442	635		1 1/2	322.5	567		610		610	650			550	500	43	4 ^φ ×1.25 ^φ ×3m	0.4KW	2.7/2.75A	⑥

性能グラフ



使用条件 ● 油入口温度：65℃ ● 流体：ISO VG-32相当
● 空気入口温度：35℃ ● 電源周波数：50Hz
● 電源周波数：60Hz

圧力損失グラフ

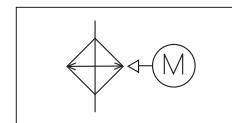


使用条件 ● 流体：ISO VG-32相当
● 油温：50℃



ポンプドレン用に開発された新製品。

JIS油圧図記号



型式説明

ADC-187-K

1 機種 2 油口ピッチ 3 空気側フィンの列数

1 機種

ADC型の新型

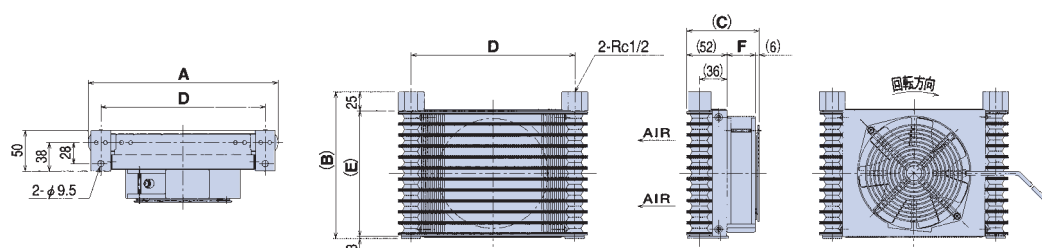
2 油口ピッチ

187 : 187mm
217 : 217mm

3 空気側フィンの列数

11、12、17

寸法図



*ADC-217-17Kの回転方向は左図と逆方向になります。
*ADC-187-11Kのリード線向きは左図と逆方向になります。
最高圧力（サージ圧力を含む）：0.98MPaG

寸法表

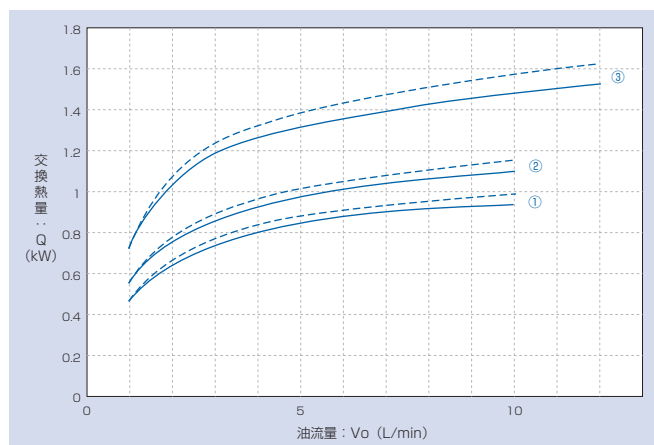
(単位：mm)

型式	A	B	C	D	E	F	質量 (kg)	性能グラフ
ADC-187-11K	219	177	96	187	149	38	1.7	①
ADC-217-12K	249	190		217	162		1.9	②
ADC-217-17K		255	113		227	55	2.6	③

A・Cファン仕様 屋内型

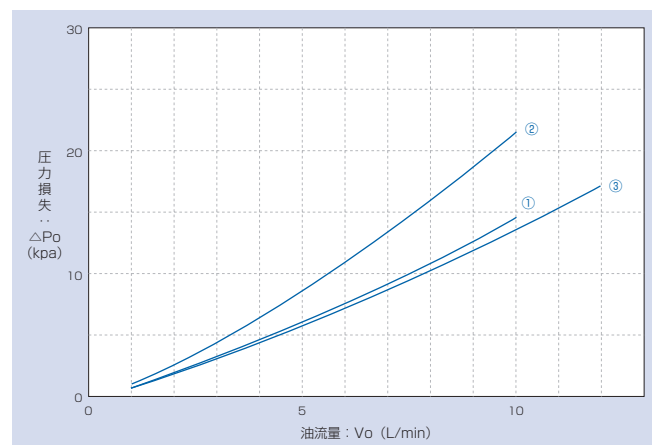
型式	電源	電流値	サーマル設定電流値	入力
ADC-187-10 ADC-217-11	1 φ 100V	0.55/0.46A	0.70/0.56A	36/31W
	1 φ 200V	0.26/0.22A	0.34/0.28A	
	3 φ 200V	0.08/0.06A	0.10/0.08A	
ADC-217-15	1 φ 100V	0.67/0.56A	0.81/0.68A	41/37W
	1 φ 200V	0.33/0.27A	0.40/0.33A	
	3 φ 200V	0.11/0.09A	0.13/0.11A	

性能グラフ



使用条件 ●油入口温度：65℃ ●流体：ISO VG-32相当
●空気入口温度：35℃ ●電源周波数：50Hz
●電源周波数：60Hz

圧力損失グラフ



使用条件 ●流体：ISO VG-32相当
●油温：50℃