



## 油面計 (クランプ型)

東京プラント

## バイメタル式温度計付油面計

OG型

OGT型

## 油面計 (クランプ型)

## 特長

- 取付が簡単で、取付面以外の各方向から液面が見えるので確認が容易です。
- 取付状態で密封されるのでタンクが傾いても液が漏れません。
- 高強度の透明合成樹脂製なのでガラス等と比べ抜群の強さです。
- フロートを追加すれば無色透明の液体でも液面が容易に確認できます。

## 型式説明

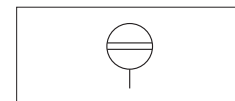
OG-d-h

1 2 3

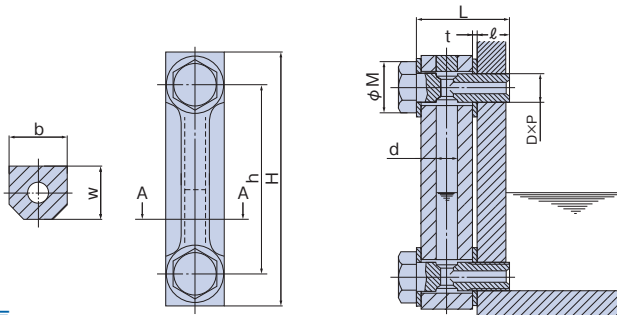
- 1 クランプ型油面計
- 2 管内径
- 3 取付穴ピッチ

(フロート付き)  
(フロート無し)の  
2種類があります。

JIS油圧図記号



## 寸法図



## 取付方法

- 取付面は平滑にし、パッキング外径 $\phi M + 2\text{mm}$ 以上になるようにしてください。
- 取付ねじ穴は取付面に直角に加工して下さい。
- 締め付けトルクは目安とし、ご使用条件により調整してください。

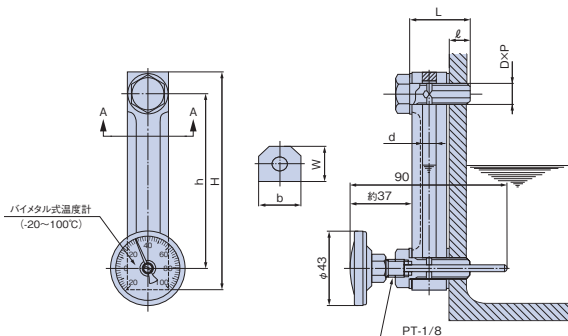
## 寸法表

形式	d	※※h										H	D×P	L	ℓ	t	φM	b	W	締め付けトルク (N・m)		
OG-6-※※	6	40	50	60	80	100	120	140	.....	350	h+22	10×1.5	30	12	1.5	15	20	15	15~17			
OG-8-※※	8		50	60	80	100	120	140	160	.....	450	h+25	12×1.75	35	12	1.5	23	24	20	16~19		
OG-10-※※	10			60	80	100	120	140	160	180	.....	700	h+30	14×2.0	45	16	2.0	27	28	25	21~25	
OG-12-※※	12				80	100	120	140	160	180	200	.....	700	h+35	16×2.0	50	16	2.0	30	32	30	25~28

注) 1. 上表中の規格品は各型式共寸法200mmまでは20mm増し、200mm以上は50mm増し寸法を指します。  
2. 規格外品もご注文に応じて制作致します。  
3. 表示線、文字、数字の彫刻、加工にも応じます。

## バイメタル式温度計付油面計

## 寸法図



## 温度計仕様

型式	40N
感温部	バイメタル式
表示温度範囲	-20~100℃
最小目盛り	2℃
表面処理	クロムメッキ仕上げ

ご注文の際は寸法表よりお選びください。  
d(内径)×h(取付ピッチ)でご指定ください。

例 内径φ8 取付ピッチ100の場合は  
OFT-8×100となります。

特殊サイズのご注文にも応じます。

その他のクランプ製品

- 特長パイプ型油面計
- 棒状温度計付油面計

## 寸法表

型式	d	※※h(H)					D×P	L	ℓ	b	W	
OGT-8-※※	8	80(105)	100(125)	120(145)	140(165)	160(185)		12×1.75	35	12	24	20
OGT-10-※※	10	80(110)	100(130)	120(150)	140(170)	160(190)	180(210)	14×2.0	45	16	28	25
OGT-12-※※	12	80(115)	100(130)	120(155)	140(175)	160(195)	180(215)	16×2.0	50	16	32	30