

標準品をはじめ特殊仕様に関しても非常に広いバリエーションを持ち単品仕様から量産機器組込用まで用途に応じた仕様にお応えします。

特長

● 小形・低価格・豊富な機種

小形・低価格で、標準機種も豊富に取り揃えているため多様な液体のレベル検出に対応できます。

● タンク内圧力・温度の影響無し

他の原理、構造のレベルスイッチにみられるような温度・圧力・静電容量・電導度などの影響を受けず極めて安定した動作を行います。

● 高い信頼と安全性

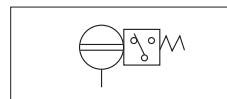
高精度のリードスイッチの中からさらに当社基準に合った品質・性能のものを厳選しており、いつまでも変わらぬ性能と長寿命をお約束します。

● 抜群の現場対応性

数多くの標準部品・付属部品を取り揃えており、特殊仕様への対応範囲が非常に広く、用途に応じた材質、仕様に迅速にお応えできます。



JIS油圧図記号



型式説明

OLV-2A

1 2 3

1 機種

小形液面スイッチ (OLスイッチ)

2 取付区分

V : 縦型

H : 横型

3 材質

下記仕様参照

動作原理

マグネットを内蔵したフロートが液面の変化により上下動することにより、ステム内部の固定されたリードスイッチを動作させ液面の検出を行います。

電気的特性

	AC	DC
最大接点容量	50VA	50W
最大使用電流	0.5A	0.5A
最大使用電圧	300V	300V

注意事項

- ① 負荷電流は使用電圧で接点容量を除いた値を超えないように注意してください。
- ② 誘導負荷 (COSφ=0.4) の場合は、定格の1/2以下でお使いになることを推奨します。また、リレー負荷やランプ負荷などにご使用の場合は、突入時電流が接点容量以下になることが必要ですのでご注意ください (コンタクターは避け、ヒンジ形リレーまたは、当社リレーユニットRE-7000形の使用を推奨します。)

仕様

形式	OLV-2A	OLV-2B	OLV-2P	OLV-5 ※4	OLH-3	
主な用途	水・油	水・油	水	水・油・薬	水	
材質	本体	ポリアセタール	黄銅 (ニッケルメッキ)	ポリプロピレン	SUS316	ポリプロピレン
	フロート	発泡NBR+フェノール	発泡NBR+フェノール	発泡ポリプロピレン	SUS316L	発泡ポリプロピレン
	ストッパ	SUS316	SUS316	ポリプロピレン	SUS316	ポリプロピレン
	取付ナット	ポリアセタール	黄銅 (ニッケルメッキ)	ポリプロピレン	SUS316	ポリプロピレン
	ユニオン	ポリアセタール	黄銅 (ニッケルメッキ)	ポリプロピレン	-	-
フロート	測定可能比重	0.6以上	0.6以上	0.85以上	0.8以上	0.8以上
	吃水 ※1	14mm	14mm	19mm	19mm	24mm
	粘度 ※2	5P {0.5Pa・s} 以下	5P {0.5Pa・s} 以下	5P {0.5Pa・s} 以下	5P {0.5Pa・s} 以下	5P {0.5Pa・s} 以下
	逆特性 ※3	○	○	○	○	×
その他	使用温度 (°C)	-10~+90	-10~+90	-10~+90	-10~+100	-10~+90
	耐圧力	1MPa×Max.	1MPa×Max.	1MPa×Max.	2MPa×Max.	1MPa×Max.

※1: 吃水の数値は、フロート底部よりの寸法です。(液比重「1.0」の場合の数値です。)

※2: 粘度欄の数値の単位 (P) は、ポアズです。

※3: 逆特性とは、フロートを上下に反転した時、逆動作になる事を意味し、「○」:可能、「×」は不可能です。

※4: 耐熱120°Cのものも製作可能です。(OLV-5形)。

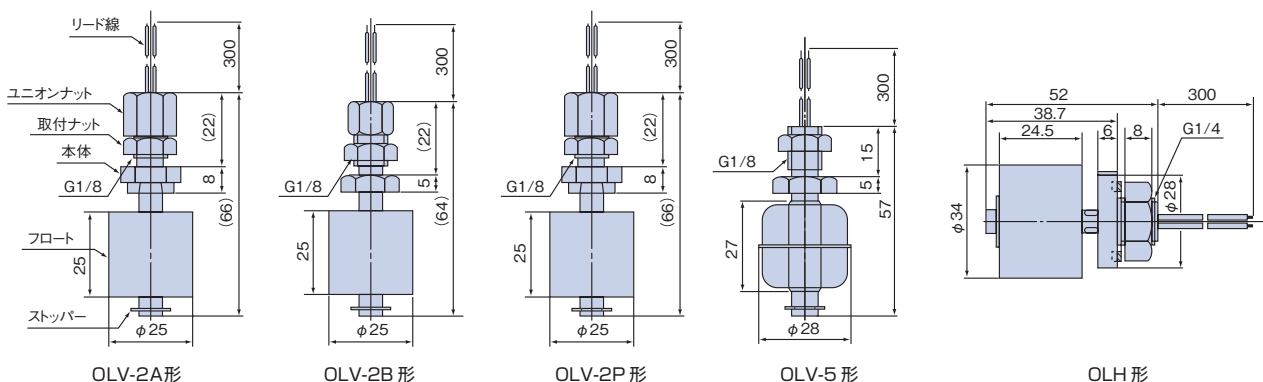
注) 1. リード線材質: 耐熱PVC被覆 UL1430 AWG22 (黒色) です。

2. リード線長さ: 各形式とも300mm。300mm以上も製作可能ですのでご発注の際ご指定ください。

3. リード線引出口は防滴構造ではありません。

4. {} 内は、S1単位換算値です。

外形寸法図





ノ ケ ン

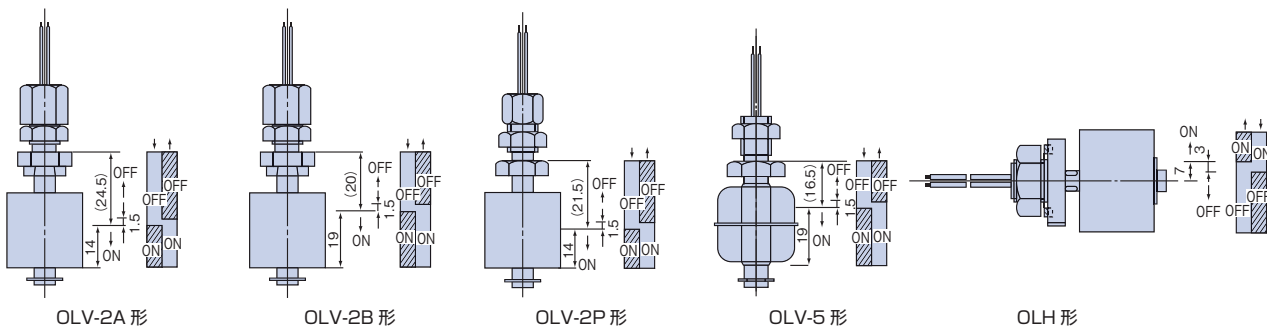
小形液面スイッチ

OLV形

OLH形

動作特性

OLスイッチの吃水と動作点は以下のとおりです。



OLV-2A形

OLV-2B形

OLV-2P形

OLV-5形

OLH形

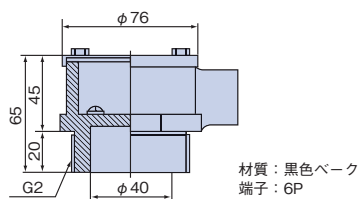
OLH形は上昇ONで使用ください。

注) 1. OLV形は下降ON、OLH形は上昇ONの動作方式で液比重が1の場合の値です。
 注) 2. OLV形はフロートの向きをかえるだけで逆動作となります。
 (OLH形：特殊仕様は除く。)

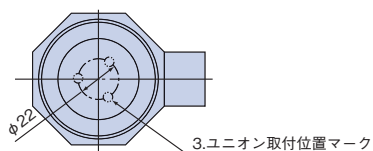
専用部品

OLスイッチの優れた性能をご確認いただくために専用部品を取り揃えておりますので用途に応じた方法でご利用ください。

(1) 標準端子ボックス



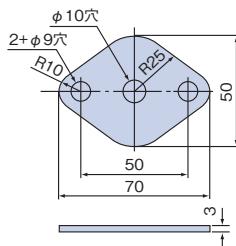
材質：黒色ベーク
 端子：6P



3.ユニオン取付位置マーク

※製品本体には電線グラウンドは含まれておりません。

(2) 標準フランジ



材質：SS (メッキ)
 付属品：ゴムパッキン
 (内径30mm、厚さ1mm)

(3) ユニオン

材質：ポリアセタール、ポリプロピレン
 BS、SUS304、316

(4) パイプ (φ6)

材質：デカボン、CU、SUS304、316
 (デカボン：アルミパイプにPE被覆)

適用表

	センサ側 ユニオン	適用パイプ	取付側 ユニオン
OLV-2A	標準装置 (ポリアセタール)	オプション (デカボン)	オプション (ポリアセタール)
OLV-2P	標準装置 (ポリプロピレン)	オプション (デカボン)	オプション (ポリプロピレン)
OLV-2B	標準装置 (BSニッケルメッキ)	オプション (CU)	オプション (BS)
OLV-5	オプション (SUS316)	オプション (SUS304・SUS316)	オプション (SUS316)

ポリアセタール・ポリプロピレン製の取付側ユニオンを使用される場合は、取付部との結合にはシールテープやペースト状のシール剤を用いて確実にシールを行ってください。

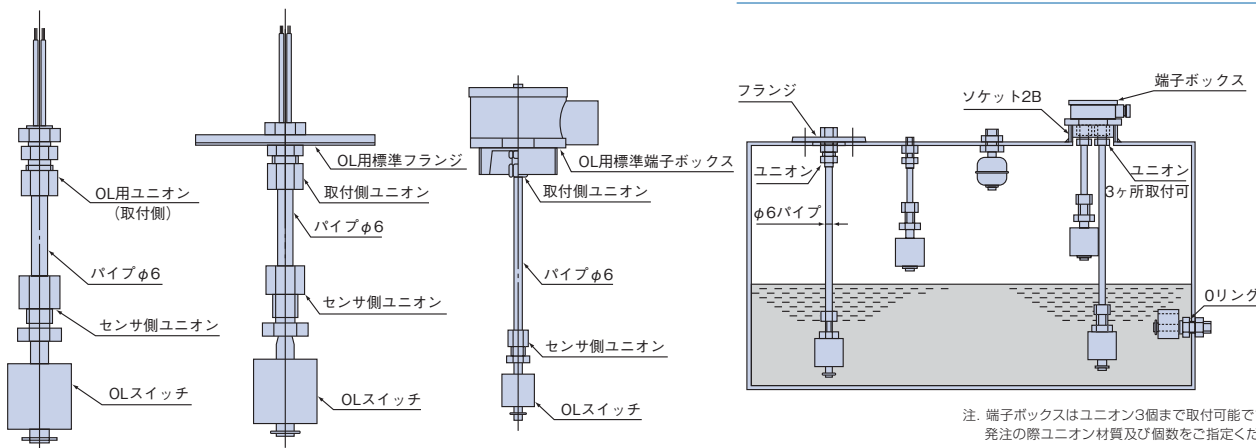
使用例

ユニット取付型

標準フランジ取付形

標準端子ボックス取付形

取付例



注. 端子ボックスはユニオン3個まで取付可能です。
 発注の際ユニオン材質及び個数をご指定ください。