



シーケンスバルブ

FMQ

特長

アクチュエーターの順次作動や主回路の圧力保持などに使用する圧力制御弁をモジュラー化したバルブです。

仕様

最高使用圧力	25MPa
最大流量	200L/min
質量	12kg



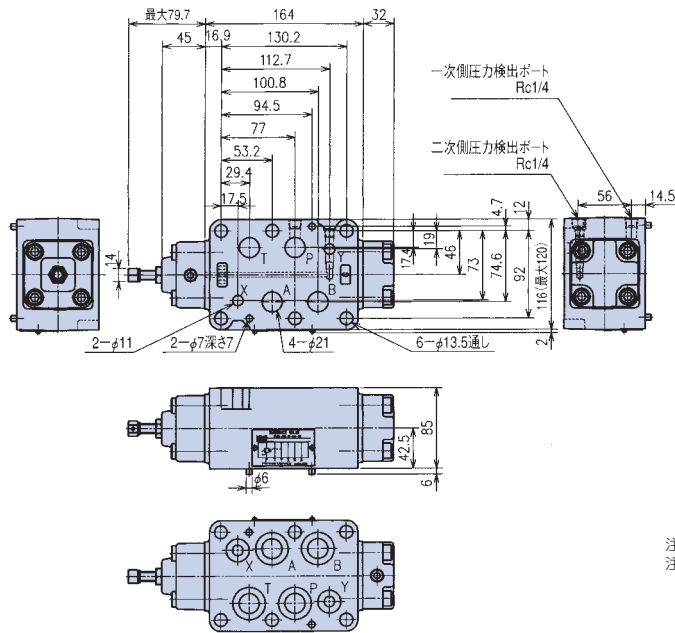
モデルナンバーの構成

FMQ-06-P-※※-21

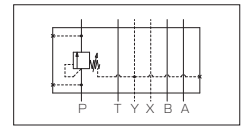
1 2 3 4 5

- 1 モジュラー形リリーフバルブ
- 2 呼び径
- 3 制御ポート
P : Pポート
- 4 圧力制御範囲
02 : 0.5MPa~2MPa
07 : 1.5MPa~7MPa
14 : 3.5MPa~14MPa
- 5 設計番号

寸法図



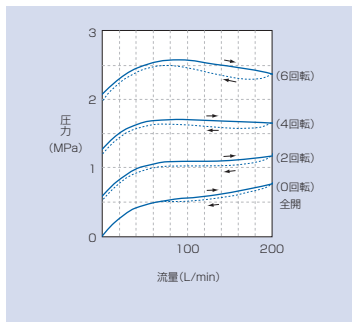
JIS油圧図記号



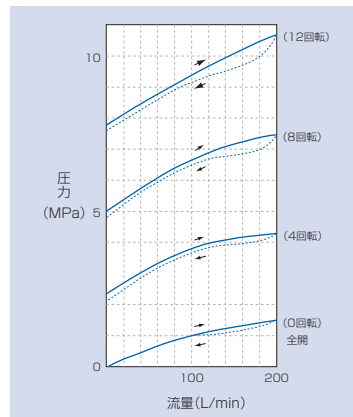
注1) 調整ねじは右回転で圧力上昇、左回転で圧力下降します。
 注2) 圧力調整を行う場合は、ロックナットをゆるめてください。
 調整後は必ずロックナットを締めてください。

圧力・流量特性 (粘度32mm²/s)

FMQ-06-P-02-21



FMQ-06-P-07-21



FMQ-06-P-14-21

