



特長

アクチュエーターの背圧制御などに使用する圧力制御弁をモジュラー化したバルブです。

仕様

最高使用圧力	25MPa
最大流量	200L/min
質量	12kg



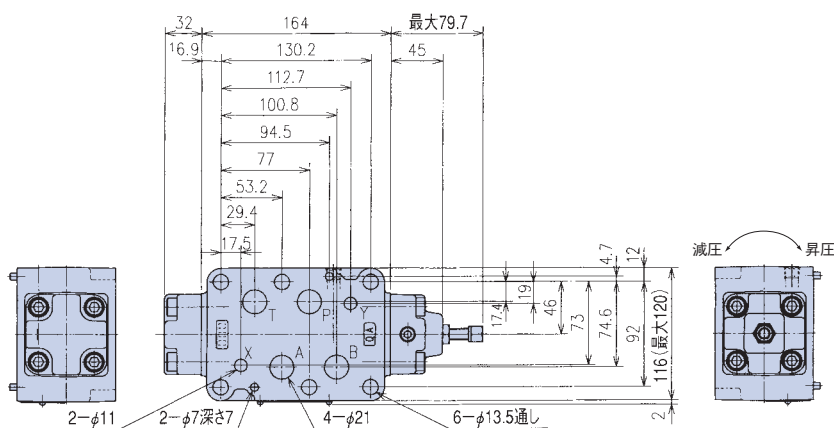
モデルナンバーの構成

FMCQ-06-※-※※-21

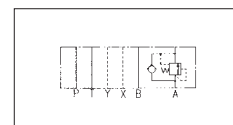
1	2	3	4	5
---	---	---	---	---

- 1 モジュラー形カウンターバランスバルブ
- 2 呼び径
- 3 制御ポート
A : Aポート
B : Bポート
- 4 圧力制御範囲
02 : 0.5MPa~2MPa
07 : 1.5MPa~7MPa
14 : 3.5MPa~14MPa
- 5 設計番号

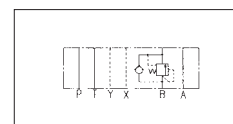
寸法図



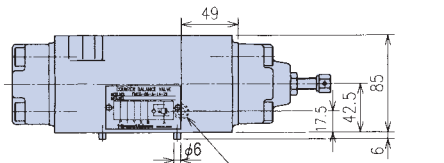
JIS油圧図記号



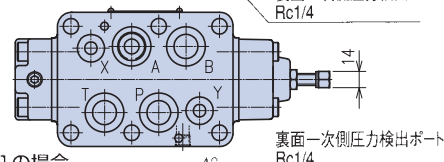
FMCQ-06-A-※※-21の場合



FMCQ-06-B-※※-21の場合



FMCQ-06-A-※※-21の場合



FMCQ-06-B-※※-21の場合

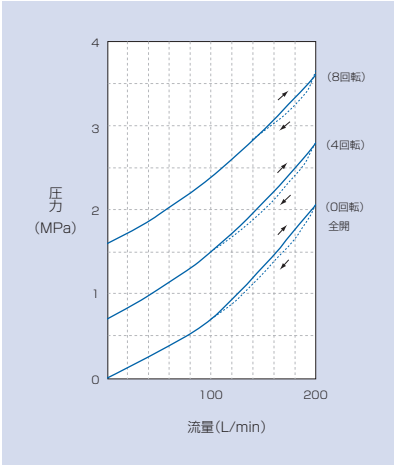
注1) 調整ねじは右回転で圧力上昇、左回転で圧力下降します。
 注2) 圧力調整を行う場合は、ロックナットをゆるめてください。
 調整後は必ずロックナットを締めてください。

性能データ

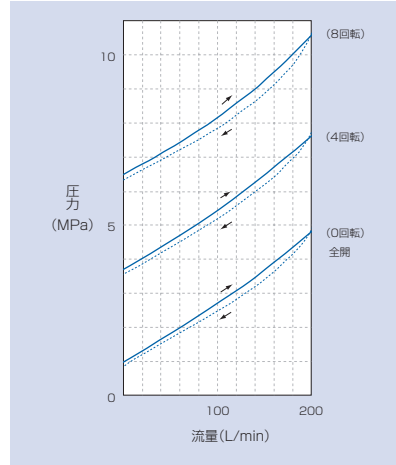
特性は、粘度32mm²/sにおける代表性能です。

■ 圧力・流量特性

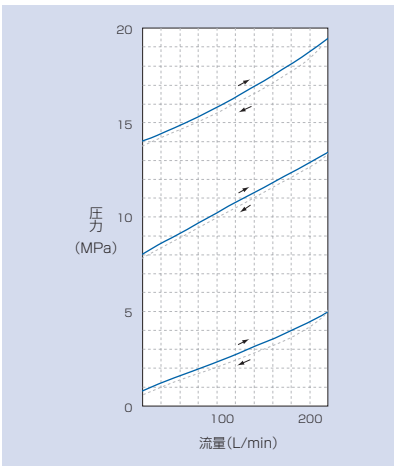
FMCQ-06-※-02-21



FMCQ-06-※-07-21



FMCQ-06-※-14-21



■ 自由流れ圧力降下

FMCQ-06-※-※※-21

