



特長

逆流防止用のチェック弁をP、Tポートに組み込んでモジュラー化したバルブです。

仕様

最高使用圧力	25MPa
最大流量	500L/min
質量	12kg



モデルナンバーの構成

FMC-06-※-※※-21

1 2 3 4 5

1 モジュラー形チェックバルブ

2 呼び径

3 制御ポート

P : Pポート

T : Tポート

4 クラッキング圧力

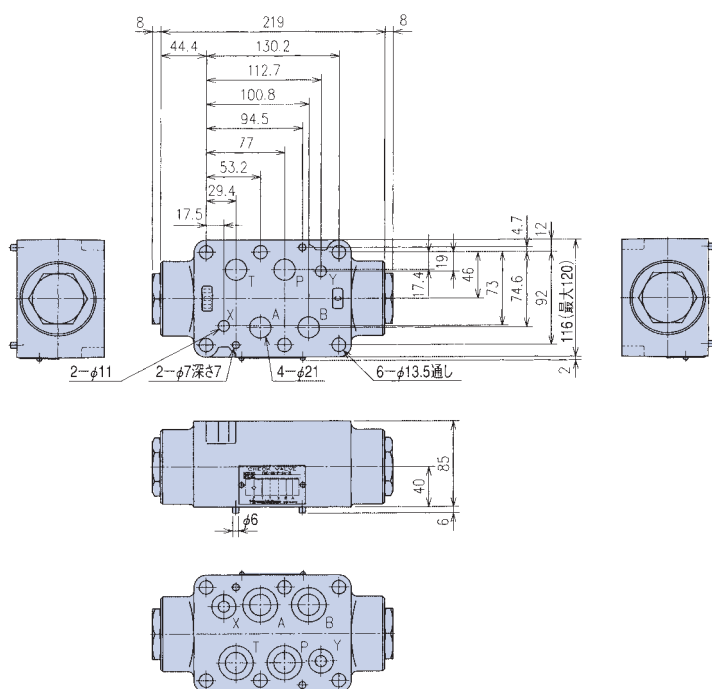
04 : 0.04MPa

35 : 0.35MPa

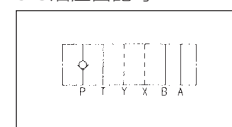
50 : 0.5MPa

5 設計番号

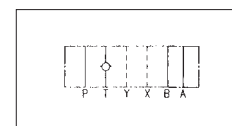
寸法図



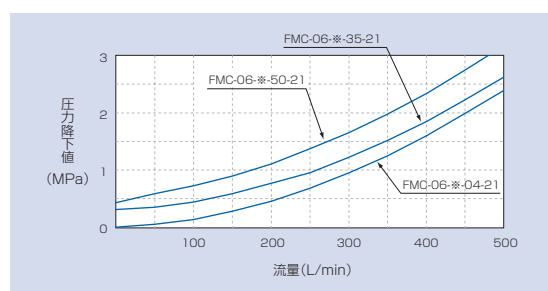
JIS油圧図記号



FMC-06-P-※※-21



FMC-06-T-※※-21

自由流れ圧力降下特性 (粘度32mm²/s)各ライン圧力降下特性 (粘度32mm²/s)