



特長

ヒロセバルブの電磁操作ストップバルブは、油圧の流れを閉止します。もちろん、両方向流れに対応します。大容量でも安定作動、しかも低圧損を確保いたします。直流ソレノイド油浸形を採用していますので、焼損はなく、励磁音が非常に小さく、性能・耐久性に優れています。
※手動ハンドル、ランプ付きも製作いたします。



モデルナンバの構成

HSO-G02-※-D02 C-LZ-31(21)-432

1 2 3 4 5 6 7 8

1 電磁操作ストップバルブ

2 配管方式・呼び径

T02 : ねじ接続形 Rc1/4
T03 : ねじ接続形 Rc3/8
T04 : ねじ接続形 Rc1/2
G02 : ガasket取付形
ISO4401-AB-03-4-A
G03 : ガasket取付形
ISO4401-AC-05-4-A
M02 : モジュール形
ISO4401-AB-03-4-A
M03 : モジュール形
ISO4401-AC-05-4-A

3 制御ポート

モジュール形のみ
W : A、Bポート
A : Aポート
B : Bポート

4 コイル記号

D01 : 直流12V
D02 : 直流24V
A10 : 交流100V
A20 : 交流200V
C : ノーマルクローズ
F : ノーマルオープン

6 ランプ付き

7 設計番号

8 手動ハンドル付き

バルブ仕様

モデルナンバ	接続方式		最高使用圧力(MPa)	最大流量(L/min)	
				A→B流れ	B→A流れ
ノーマルオープン					
HSO-T02-※※※F-21		Rc1/4		60	60
HSO-T03-※※※F-21	ねじ接続形	Rc3/8		60	60
HSO-T04-※※※F-21		Rc1/2	21	80	80
HSO-G02-※※※F-21	ガasket取付形	ISO4401-AB-03-4-A		60	60
HSO-G03-※※※F-21		ISO4401-AC-05-4-A		80	80
ノーマルクローズ					
HSO-T02-※※※C-31		Rc1/4		40	60
HSO-T03-※※※C-31	ねじ接続形	Rc3/8		40	60
HSO-T04-※※※C-31		Rc1/2		90	90
HSO-G02-※※※C-31	ガasket取付形	ISO4401-AB-03-4-A	21	40	60
HSO-G03-※※※C-21		ISO4401-AC-05-4-A		90	90
HSO-M02-※※※C-31	モジュール形	ISO4401-AB-03-4-A		40	40
HSO-M03-※※※C-21		ISO4401-AC-05-4-A		90	90

※連続通電にてご使用の場合ご連絡ください。



ノーマルクローズ

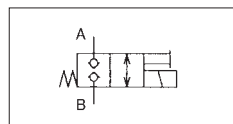
ねじ接続形

HSO-T02-※※※C-31

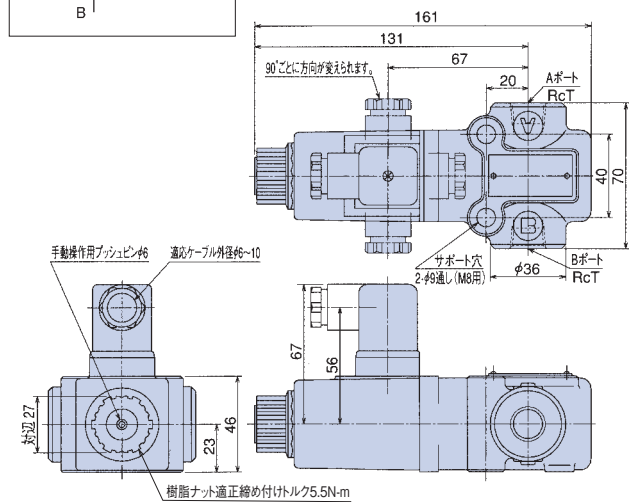
HSO-T03-※※※C-31

質量: 1.9kg

JIS油圧図記号



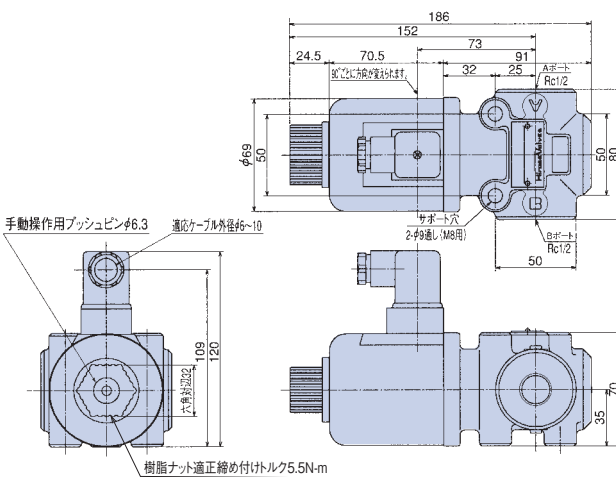
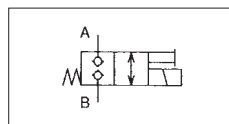
モデルナンバ	RcT
HSO-T02-※※※C-31	Rc1/4
HSO-T03-※※※C-31	Rc3/8



HSO-T04-※※※C-31

質量: 3.2kg

JIS油圧図記号

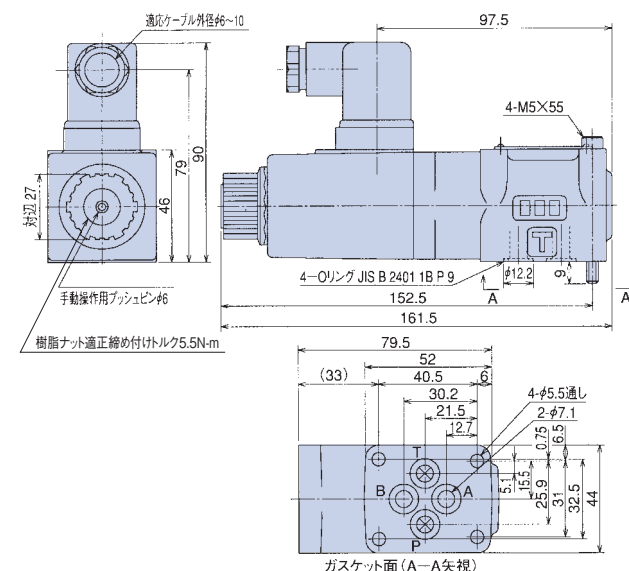
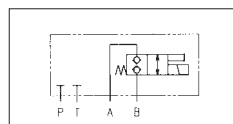


ガスケット取付形

HSO-G02-※※※C-31

質量: 1.7kg

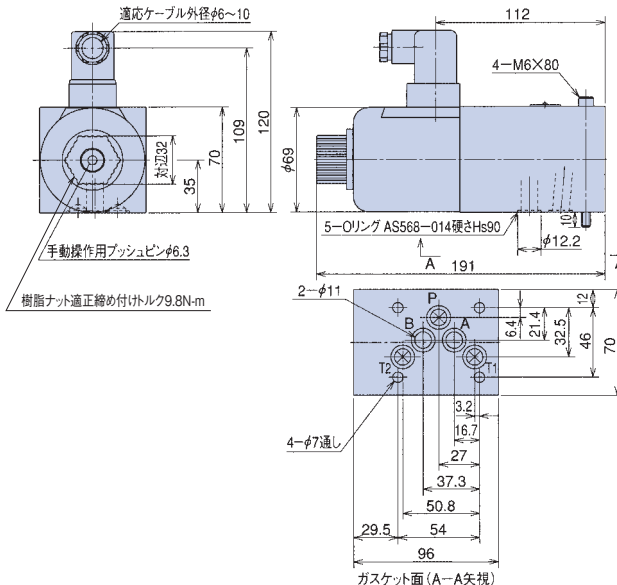
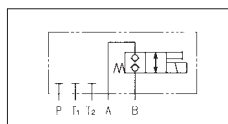
JIS油圧図記号



HSO-G03-※※※C-21

質量: 4.6kg

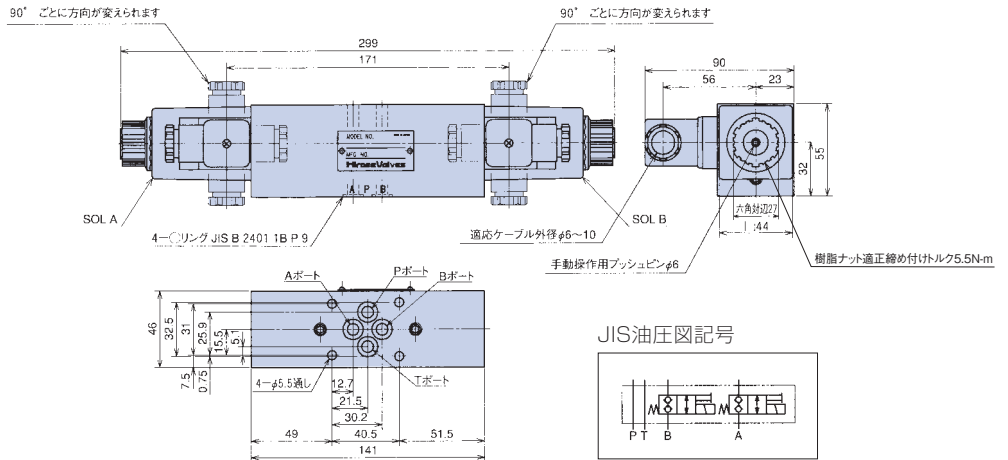
JIS油圧図記号



ノーマルクローズモジュラー取付け

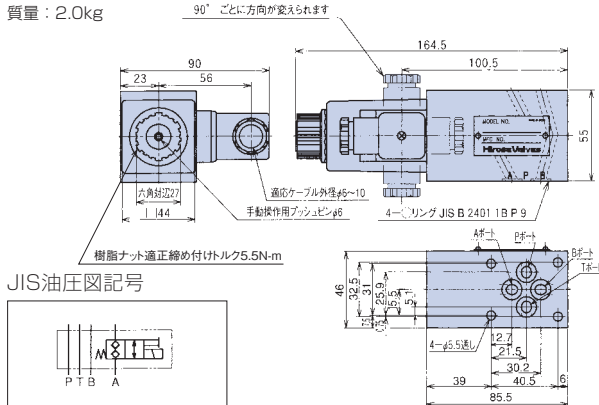
HSO-M02-W-※※※C-31

質量：3.4kg



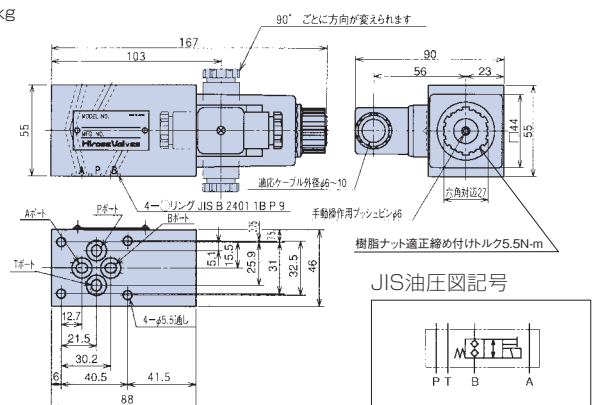
HSO-M02-A-※※※C-31

質量：2.0kg



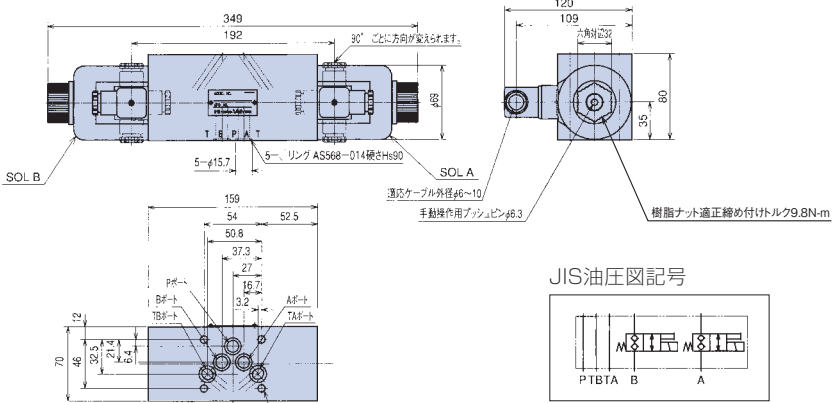
HSO-M02-B-※※※C-31

質量：2.0kg



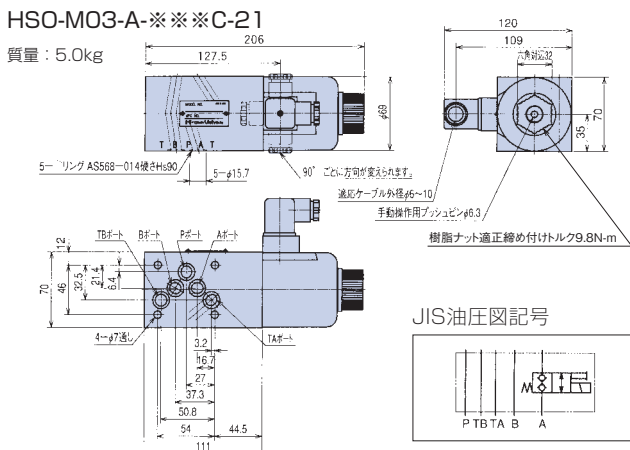
HSO-M03-W-※※※C-21

質量：8.5kg



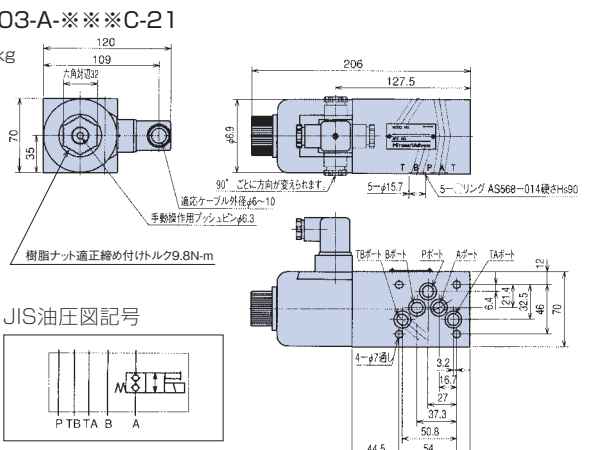
HSO-M03-A-※※※C-21

質量：5.0kg



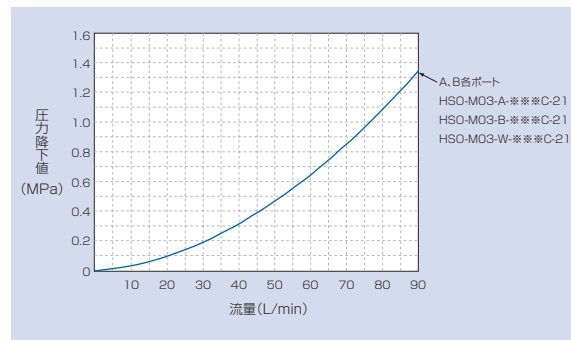
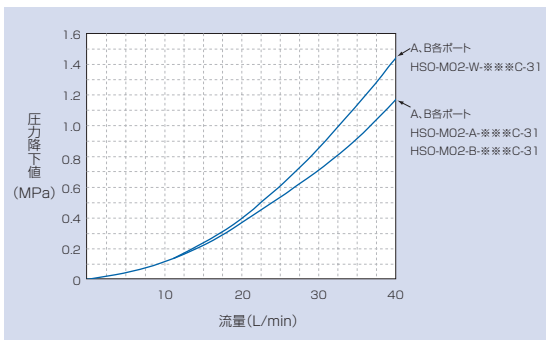
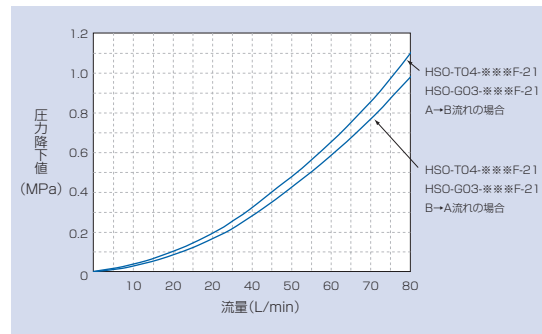
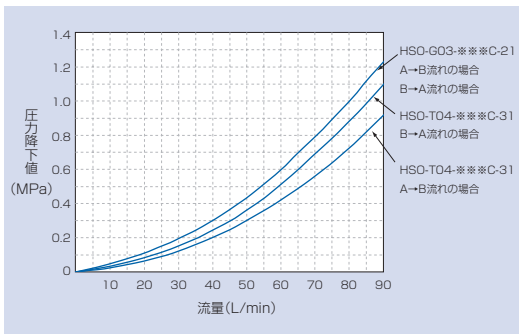
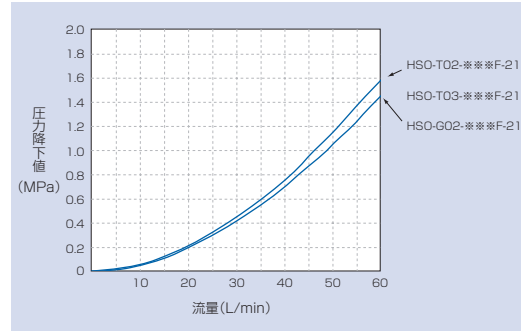
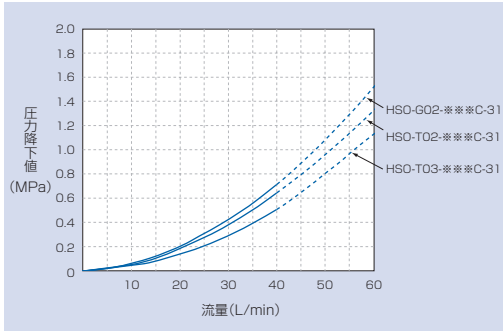
HSO-M03-A-※※※C-21

質量：5.0kg





■ 圧力降下特性線図 (粘度: 46mm²/s (VG46, 40°C))



ソレノイド仕様

直流ソレノイド油浸形

- 使用電圧範囲: 定格電圧の90~110%
- 絶縁種別: H種
- 最高切換頻度: 60回/1分間
- 絶縁抵抗: 50MΩ以上
- 耐電圧: AC1500V/1分間

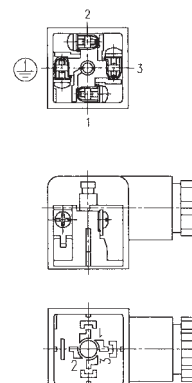
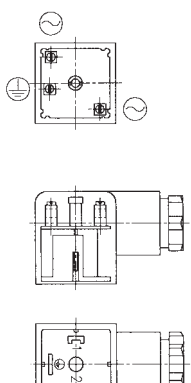
・AC仕様はDINコネクタ内でAC→DC変換(両波整流、バリスタ付属)します。
 ・注意: DINコネクタは付属の専用コネクタをご使用ください。

電源	直流		交流	
コイル記号	D01	D02	A10	A20
定格電圧(V)	DC12	DC24	AC100	AC200
仕様電圧範囲(V)	10.8~13.2	21.6~26.4	90~110	180~220
周波数(Hz)	—	—	50/60	50/60

上記以外のコイル記号(定格電圧)も用意しております。
 詳しくは、別途お問い合わせください。

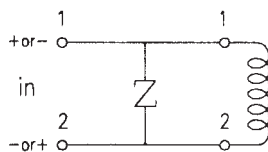
モデルナンバ	DC12V	DC24V	AC100V	AC200V
	定格電圧時の保持電流(A)			
HSO-T02-※※※※-(21)31	3.2	1.6	0.49	0.26
HSO-T03-※※※※-(21)31	3.2	1.6	0.49	0.26
HSO-T04-※※※※-(21)31	3.2	1.6	0.48	0.24
HSO-G02-※※※※-(21)31	3.2	1.6	0.49	0.26
HSO-G03-※※※※-21	3.2	1.6	0.48	0.24
HSO-M02-※-※※※C-31	3.2	1.6	0.49	0.26
HSO-M03-※-※※※C-21	3.2	1.6	0.48	0.24

ソレノイドの結線要領

モデルナンバ	HSO-※0※-D※※C-※※ HSO-※0※-D※※F-※※	HSO-※0※-A※※C-※※ HSO-※0※-A※※F-※※
コイル記号	直流	交流
定格電圧(V)	①-②間に結線	①-③間に結線
仕様電圧範囲(V)		

電気回路

- DC電源(HSO-※※※-D※※※-※※)



- AC電源(HSO-※※※-A※※※-※※)

