



直動形リリーフ弁

特長

応答性が良く、漏れが少ない構造です。
 チャタリングが起りにくい構造で、作動が安定しています。
 モジュラー形はAポート制御タイプ、Bポート制御タイプもご選択いただけます。



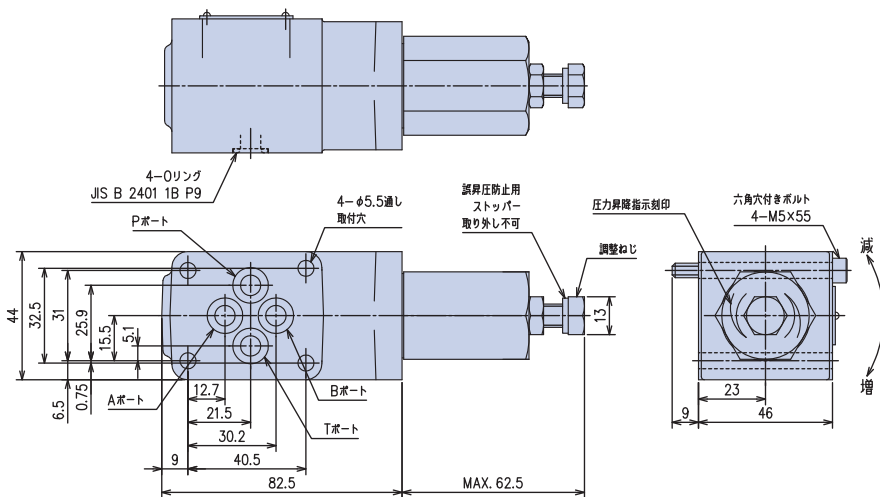
仕様

モデルナンバ	接続形	最高使用圧力 (MPa)	最大流量 (L/min)	質量 (kg)
HRV-G02-25-11	ガasket取付形	25	40	1.0
HRV-G03-25-11			60	2.0
HRV-G06-25-11			120	4.3
HRV-G10-25-11			250	6.5

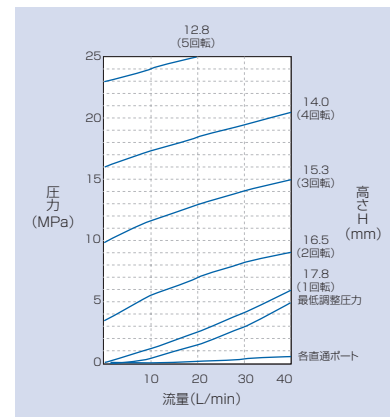
注) モジュラー取付形(M01~M10)もご用意しています。
 ハンドル付は、HRV-G**※H-25-11になります。

寸法図

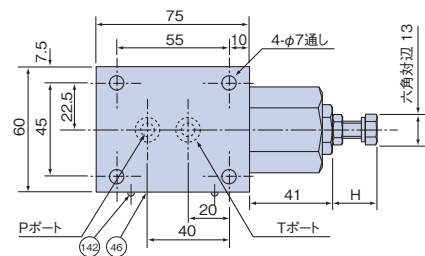
HRV-G02-25-21



圧力オーバーライド特性線図

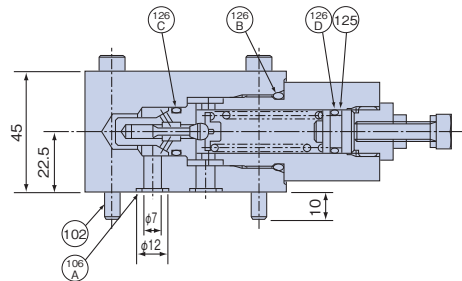
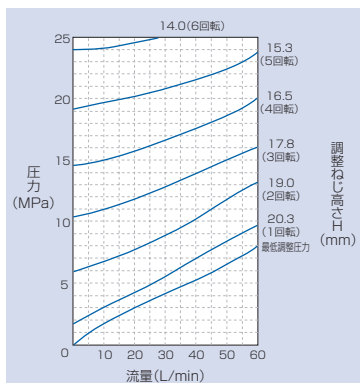


HRV-G03-25-11



圧力オーバーライド特性線図

試験油: VG-46(40℃)
 試験ねじ高さHは参考値を示す。

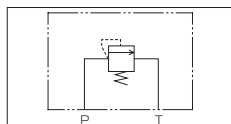


部品表

No.	部品名	数量	備考
102	六角穴付きボルト	4	M6×55
125	バックアップリング	1	
126A	Oリング	2	JIS B 2401 1B-P9
126B	Oリング	1	JIS B 2401 1B-P24
126C	Oリング	1	JIS B 2401 1B-P24
126D	Oリング	1	JIS B 2401 1A-P12

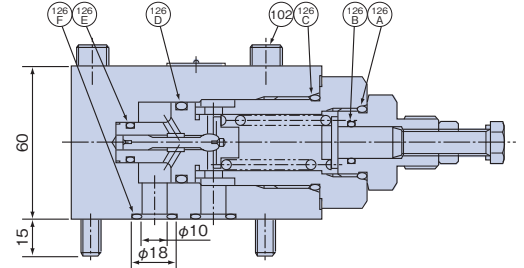
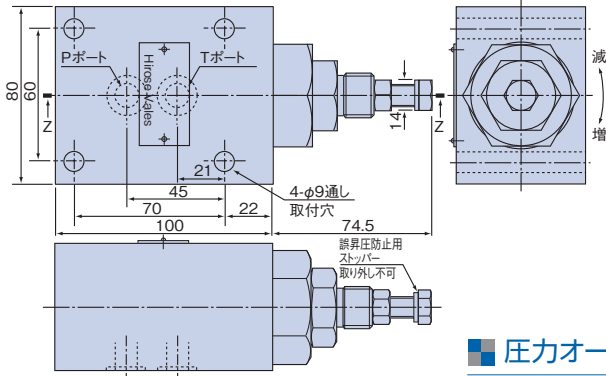
()は、ばね受けが戻った状態からの調整ねじ回転数を示す。

JIS油圧記号

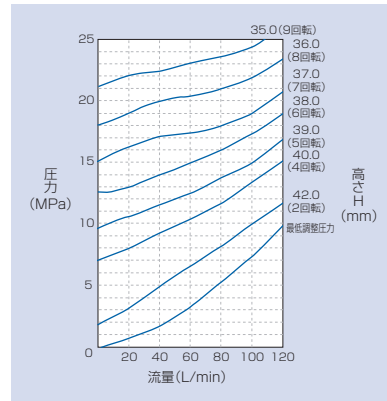


寸法図

HRV-G06-25-11



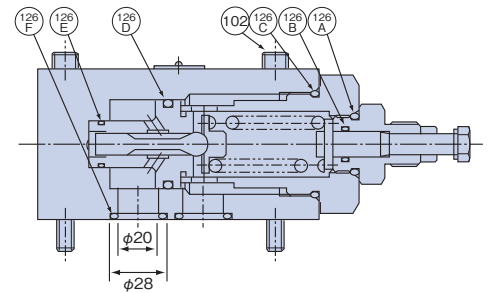
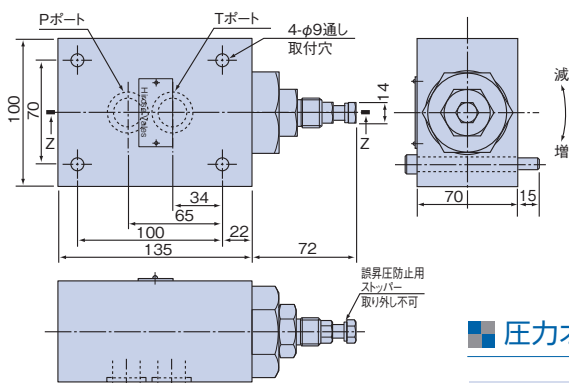
■ 圧力オーバーライド特性線図



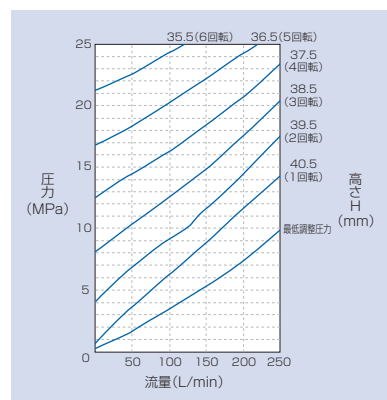
■ 部品表

No.	部品名	数量	備考
102	六角穴付きボルト	4	M8×75
126A	Oリング	1	JIS B 2401 1B P22.4
126B	Oリング	1	JIS B 2401 1A P12
126C	Oリング	1	JIS B 2401 1B P32
126D	Oリング	1	JIS B 2401 1B P26
126E	Oリング	1	JIS B 2401 1B P12
126F	Oリング	2	JIS B 2401 1B P14

HRV-G10-25-11



■ 圧力オーバーライド特性線図



■ 部品表

No.	部品名	数量	備考
102	六角穴付きボルト	4	M8×85
126A	Oリング	1	JIS B 2401 1B P22.4
126B	Oリング	1	JIS B 2401 1A P12
126C	Oリング	1	JIS B 2401 1B P44
126D	Oリング	1	JIS B 2401 1B P34
126E	Oリング	1	JIS B 2401 1B P18
126F	Oリング	2	JIS B 2401 1B P22.4