

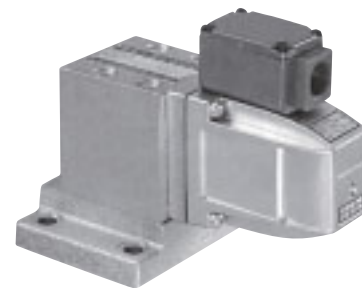


富士エンジニアリング ZERO-LEAKAGE シャットオフバルブ

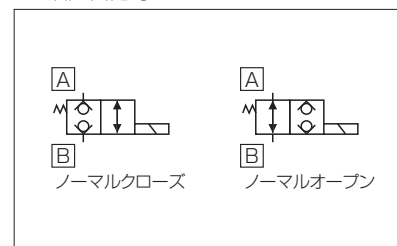
特長

本バルブはソレノイド操作スプリングオフセット型二方向弁で“ゼロリーク”の特許機構をもつ球状ポペット構造及び軸推力補償構造を兼ね備えたバルブです。バルブが開いている状態では油の流れはA、Bどちらからでもよく、常時開（ノーマルオープン）、常時閉（ノーマルクローズ）の二つの型式があります。球状ポペットによる圧力、流体平衡構造そして軸推力補償構造の採用により“ゼロリーク”でしかも静粛で安定した作動が得られ更に耐久性に富み、保守点検が容易である特徴をもっています。

ロックレスバルブは汎用シャットオフバルブの特許機構に更に流体平衡機構をとり入れ圧力、流量に関係なくピストンの固着現象を弱め作動が円滑になるよう改良されてあるので苛酷な使用条件にも対応できます。



JIS油圧図記号



型式説明

LVSH-2 03 T-A2D-NO-TB-F-ML-W

1 2 3 4 5 6 7 8 9 10

1 最高圧力

LVSO : 14
LVSH : 35
HLS : 70

2 型式

2 : シャットオフバルブ

3 呼び径

02 : 1/4
03 : 3/8
04 : 1/2
06 : 3/4

4 管接続方式

T : スレッド型
G : ガスケット型

5 電圧記号

A1 : AC100V
A2 : AC200V
D1 : DC12V
D2 : DC24V
A1D : AC100V
A2D : AC200V
(W**ウエット形、SE**防爆型)

6 機能

無記号 : ノーマルクローズ
NO : ノーマルオープン

7 端子箱

無記号 : 端子箱無し
TB : 端子箱付き

DINコネクター

無記号 : DIN
X : リード線

8 適用流体

無記号 : 一般作動油
F : 合成作動油

9 手動操作

無記号 : 手動操作無し
ML : 手動操作付き

10 防滴機構

無記号 : 防滴機構無し
W : 防滴機構

機能選定一覧表

シャットオフバルブ

型式	呼び径	最大流量 (L/min)	最高圧力 (MPa)	ソレノイド仕様	
				種別	定格電圧(V)
LVSO-202 ₂ -W**	02(1/4)	15	14(140kgf/cm ²)		
LVSH-202 ₂ -**	02(1/4)	20		ウエット型	AC100
LVSH-203 ₂ -**	03(3/8)	50	35(350kgf/cm ²)	ドライ型	AC200
LVSH-204 ₂ -**	04(1/2)	70		交直変換型	DC 12
LVSH-206G-**	06(3/4)	180		防爆型	DC 24

ロックレスバルブ

型式	呼び径	最大流量 (L/min)	最高圧力 (MPa)	ソレノイド仕様	
				種別	定格電圧(V)
HLS-202G-**	02(1/4)	15		ウエット型	AC100
HLS-203G-**	02(1/4)	30	70(700kgf/cm ²)	ドライ型	AC200
HLS-204G-**	03(3/8)	50		交直変換型	DC 12
				防爆型	DC 24

⚠警告 48H以上加圧及び通電禁止、特別仕様の場合は弊社にご相談ください。