

### チェックモジュラーバルブ

50~300 ℓ/min  
25,35MPa



### 特 長

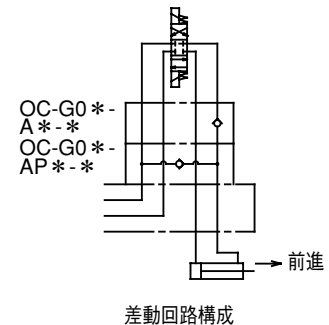
- ①逆流防止用のチェック弁を、P、T、Aポートに組み込んでモジュラー化したバルブです。
- ②O1、O3、O4サイズには、吸込み用および差動回路用としても使用できるタイプもあります。
- ③最高使用圧力は25、35MPa {255、357kgf/cm<sup>2</sup>}です。

### 仕 様

形 式	呼び径 (サイズ)	最高使用圧力 MPa(kgf/cm <sup>2</sup> )	最大流量 ℓ/min	クラッキング圧力 MPa(kgf/cm <sup>2</sup> )	質量 kg	ガスケット面寸法
OC-G01-P1-21 P2 P3	1/8	25(255)	50	0.04(0.4)	1.0	ISO 4401-03-02-0-94
OC-G01-T1-21 T2 T3				0.35(3.6)		
OC-G01-A1-21 A2 A3				0.50(5.1)		
OC-G01-AP1-20 AP2 AP3				0.04(0.4)		
OCV-G01-W-20				0.35(3.6)		
OC-G03-P1-J50 P2 P3	3/8	25(255)	100	0.04(0.4)	2.7	ISO 4401-05-04-0-94
OC-G03-T1-J50 T2 T3				0.35(3.6)		
OC-G03-A1-J50 A2 A3				0.50(5.1)		
OC-G03-AP1-J50 AP2 AP3				0.04(0.4)		
OCV-G03-W-J50				0.35(3.6)		
OCH-G04-P1-10 P2 P3	1/2	35(357)	300	0.04(0.4)	4.5	ISO 4401-07-06-0-94
OCH-G04-T1-10 T2 T3				0.35(3.6)		
OCH-G04-A1-10 A2 A3				0.50(5.1)		
OCH-G04-AP1-10 AP2 AP3				0.04(0.4)		
OVH-G04-W-10				0.35(3.6)		
				0.01(0.1)	6.5	

#### ●取扱い

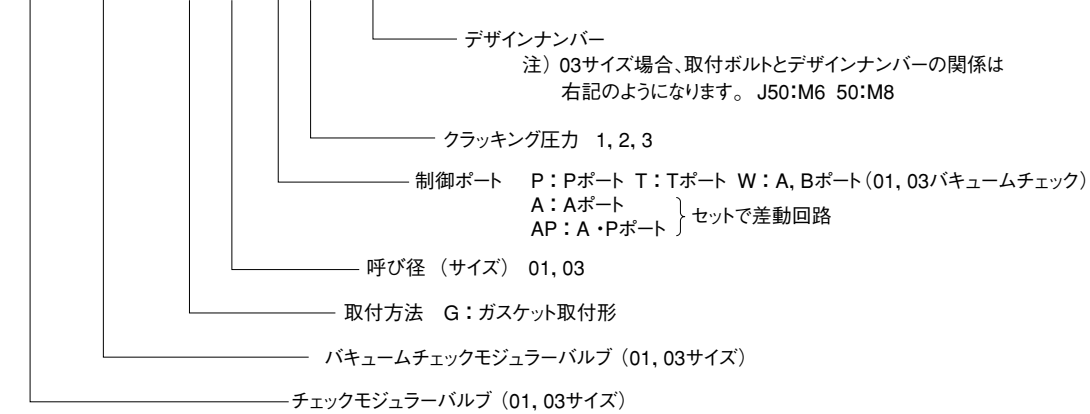
- ①OC-G\*\*\*-AP\*をサブプレート側に、その上にOC-G\*\*\*-A\*を組み付けることにより、P→Bの際に簡単に差動回路を構成できます。(右図参照)
- ②サブプレートおよび取付ボルトは含まれていませんので、必要の際はD-90~D-95ページによりご指定ください。
- ③O4サイズモジュラーバルブにはドレンポートL(DR<sub>2</sub>)が設けてありませんので、プレッシャセンタ形ソレノイドバルブ(D)と組み合わせて使用することはできません。



## 形式説明

01、03サイズ

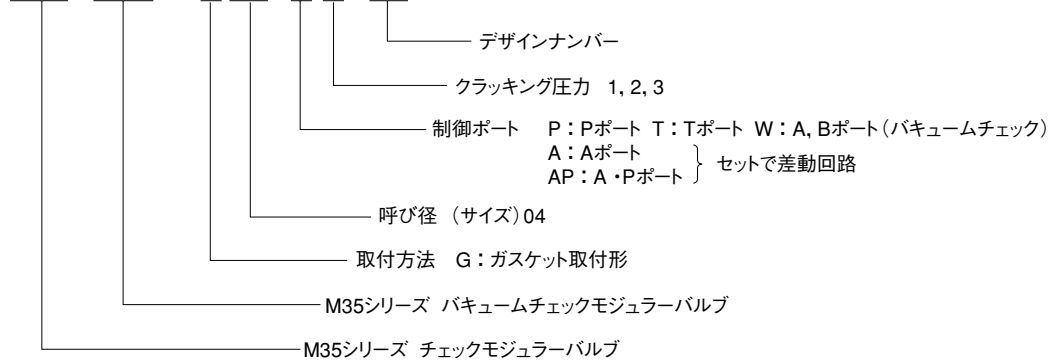
OC (OCV) - G 03 - P 1 - J50



## 形式説明

04サイズ

OCH (OVH) - G 04 - P 1 - 10

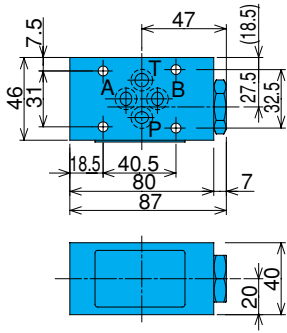


D

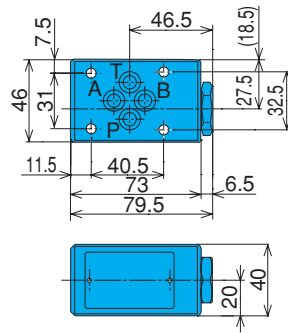
モジュラーバルブ

# 取付寸法図

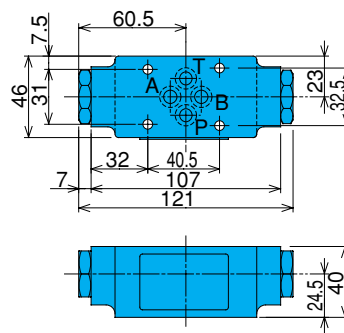
OC-G01-AP-20



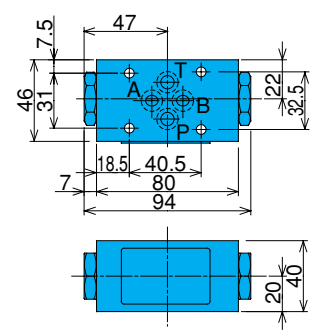
OC-G01-P-T\*-21



OC-G01-A\*-21

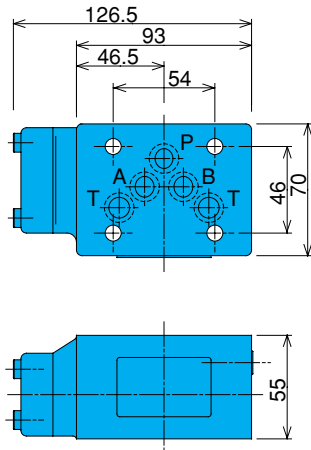


OCV-G01-W-20

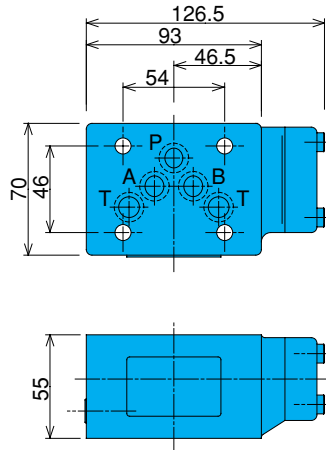


注) ( ) 内寸法は、OC-G01-T\*-20の場合です。

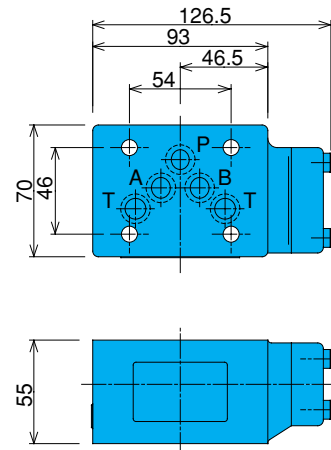
OC-G03-AP\*-J50



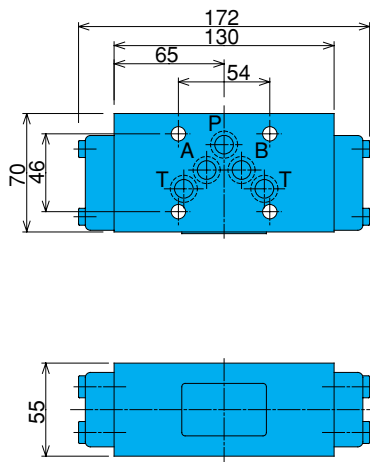
OC-G03-A\*-J50



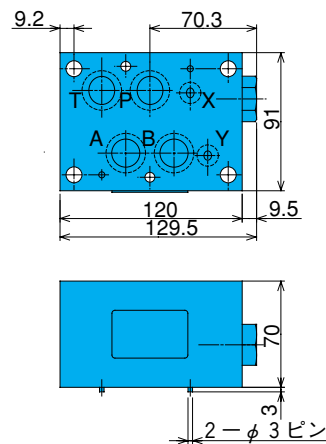
OC-G03-T\*-J50



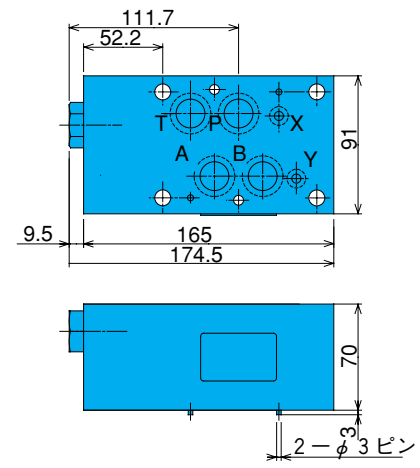
OCV-G03-W-J50



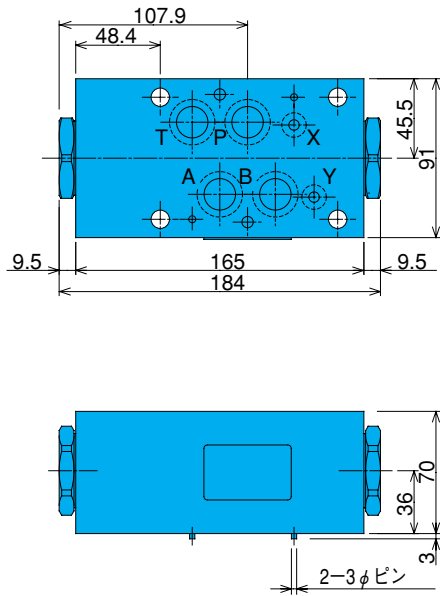
OCH-G04-A\*-10  
AP



OCH-G04-T\*-10



OVH-G04-W-10

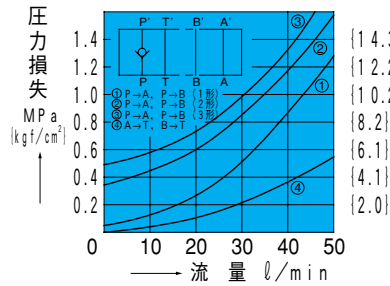


**性能曲線**

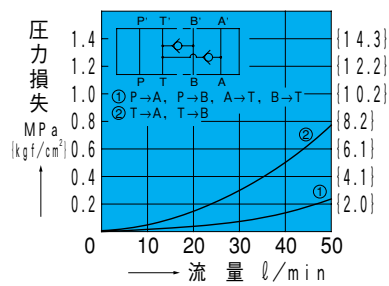
作動油動粘度 32mm<sup>2</sup>/s

圧力損失特性

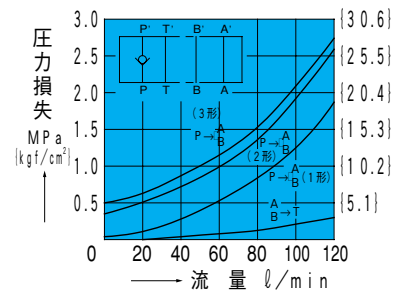
OC-G01-P\*-21



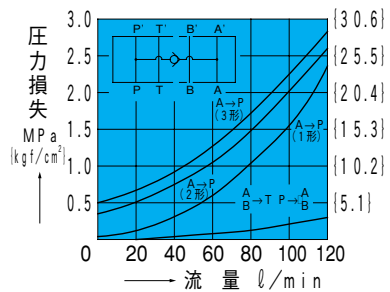
OCV-G01-W-20



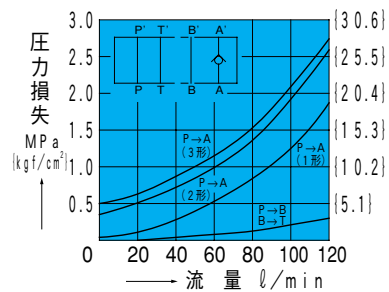
OC-G03-P\*-J50



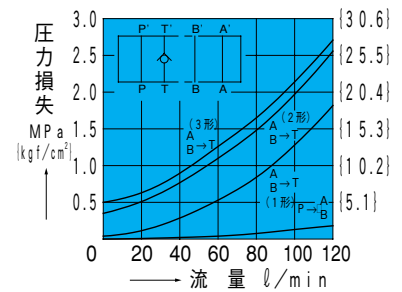
OC-G03-AP\*-J50



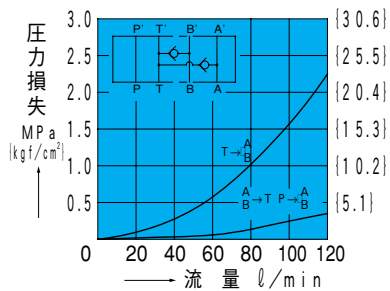
OC-G03-A\*-J50



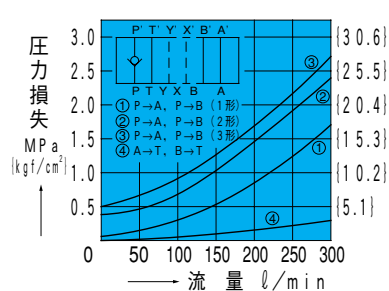
OC-G03-T\*-J50



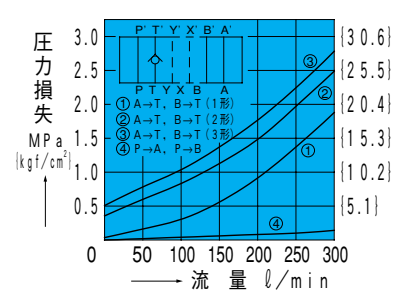
OCV-G03-W-J50



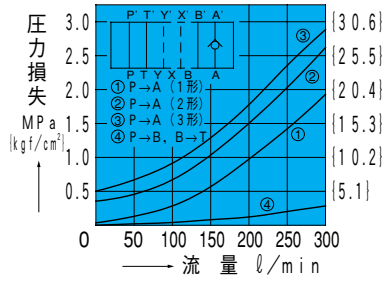
OCH-G04-P\*-10



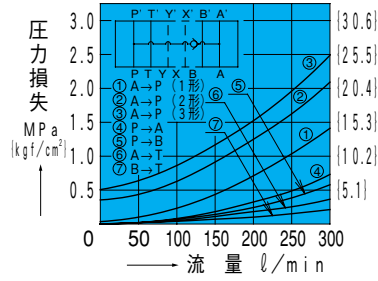
OCH-G04-T\*-10



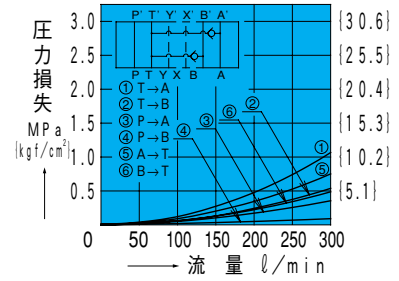
OCH-G04-A\*-10



OCH-G04-AP\*-10

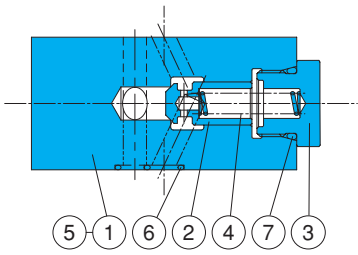


OVH-G04-W-10



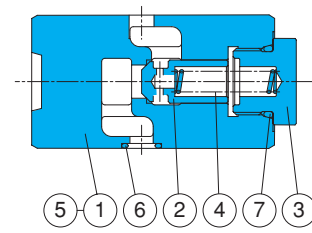
断面構造図

OC-G01-AP-20



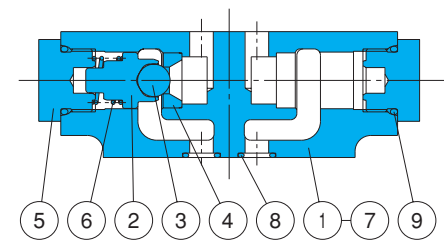
品番	部品名称
1	ボディ
2	ボベット
3	スプリング受け
4	スプリング
5	プレート
6	Oリング
7	Oリング

OC-G01-P<sub>T</sub>\*-21



品番	部品名称
1	ボディ
2	ボベット
3	スプリング受け
4	スプリング
5	プレート
6	Oリング
7	Oリング

OC-G01-A\*-21



品番	部品名称
1	ボディ
2	ボベット
3	ボール
4	シート
5	スプリング受け
6	スプリング
7	プレート
8	Oリング
9	Oリング

シール部品一覧表 (キット形式 BDBS-01C\*)

品番	部品名称	部品形番	個数		
			P	T	AP
6	Oリング	NBR-90 P9	4	4	4
7	Oリング	NBR-90 P18	1	1	1

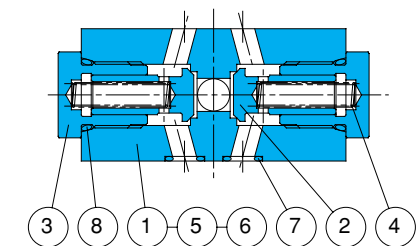
注) 1.Oリングの材料及び硬さは、JIS B2401に準じる。  
2.キット形式の\*印はP、T、APのいずれかでご指示願います。

シール部品一覧表 (キット形式 BDBS-01CA)

品番	部品名称	部品形番	個数
			A
8	Oリング	NBR-90 P9	4
9	Oリング	NBR-90 P18	2

注) Oリングの材料及び硬さは、JIS B2401に準じる。

OCV-G01-W-20



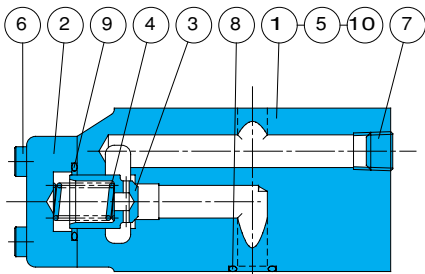
品番	部品名称
1	ボディ
2	ボベット
3	ガイド
4	スプリング
5	プレート
6	プラグ
7	Oリング
8	Oリング

シール部品一覧表 (キット形式 BDBS-01CVW)

品番	部品名称	部品形番	個数
			W
7	Oリング	NBR-90 P9	4
8	Oリング	NBR-90 P18	2

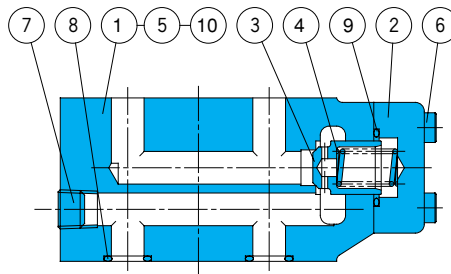
注) Oリングの材料及び硬さは、JIS B2401に準じる。

OC-G03-P\*-J50



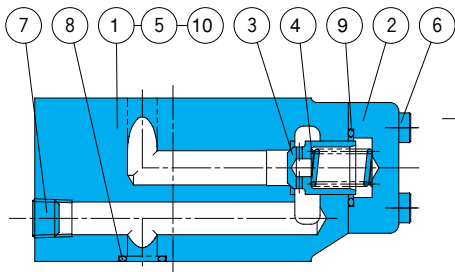
品番	部品名称
1	ボディ
2	カバー
3	ボベット
4	スプリング
5	プレート
6	スクリュウ
7	プラグ
8	Oリング
9	Oリング
10	ピン

OC-G03-T\*-J50



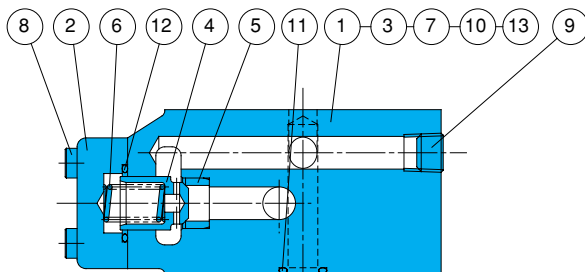
品番	部品名称
1	ボディ
2	カバー
3	ボベット
4	スプリング
5	プレート
6	スクリュウ
7	プラグ
8	Oリング
9	Oリング
10	ピン

OC-G03-A\*-J50



品番	部品名称
1	ボディ
2	カバー
3	ボベット
4	スプリング
5	プレート
6	スクリュウ
7	プラグ
8	Oリング
9	Oリング
10	ピン

OC-G03-AP\*-J50



品番	部品名称
1	ボディ
2	カバー
3	プラグ
4	ボベット
5	シート
6	スプリング
7	プレート
8	スクリュウ
9	プラグ
10	Oリング
11	Oリング
12	Oリング
13	ピン

シール部品一覧表 (キット形式 BDES-03C\*)

品番	部品名称	部品形番	個数		
			P	T	A
8	Oリング	AS568-014(NBR-90)	5	5	5
9	Oリング	NBR-90 P22	1	1	1

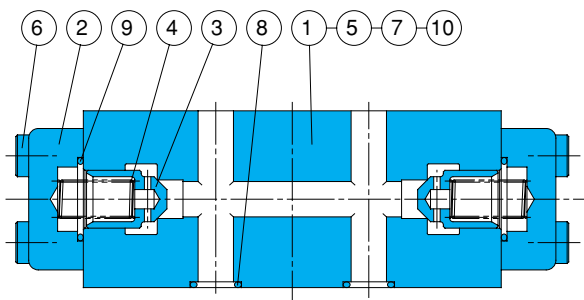
注) 1.Oリングの材料及び硬さは、JIS B2401に準じる。  
2.キット形式の\*印はP、T、Aのいずれかでご指示願います。

シール部品一覧表(キット形式 BDES-03CAP)

品番	部品名称	部品形番	個数
			AP
10	Oリング	NBR-90 P11	1
11	Oリング	AS568-014(NBR-90)	5
12	Oリング	NBR-90 P22	1

注) Oリングの材料及び硬さは、JIS B2401に準じる。

OCV-G03-W-J50

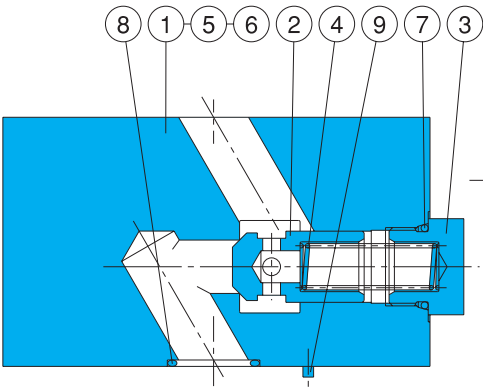


シール部品一覧表 (キット形式 BDES-03CVW)

品番	部品名称	部品形番	個数
			W
7	Oリング	NBR-90 P10A	2
8	Oリング	AS568-014(NBR-90)	5
9	Oリング	NBR-90 P22	2

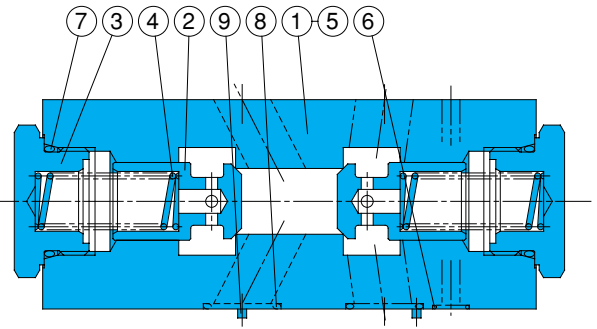
品番	部品名称	品番	部品名称	品番	部品名称
1	ボディ	5	プレート	9	Oリング
2	カバー	6	スクリュウ	10	ピン
3	ボベット	7	Oリング		
4	スプリング	8	Oリング		

OCH-G04-P\*-10



品番	部品名称
1	ボディ
2	ボペット
3	スプリング受け
4	スプリング
5	プレート
6	Oリング
7	Oリング
8	Oリング
9	ピン

OVH-G04-W-10



品番	部品名称
1	ボディ
2	ボペット
3	スプリング受け
4	スプリング
5	プレート
6	Oリング
7	Oリング
8	Oリング
9	ピン

シール部品一覧表 (キット形式 BDKS-04C\*)

品番	部品名称	部品形番	個数			
			P	T	A	AP
6	Oリング	AS568-012(NBR-90)	2	2	2	2
7	Oリング	NBR-90 P20	1	1	1	1
8	Oリング	AS568-118(NBR-90)	4	4	4	4

注) 1.Oリングの材料及び硬さは、JIS B2401に準じる。  
2.キット形式の\*印はP、T、A、APのいずれかでご指示願います。

シール部品一覧表(キット形式 BDKS-04CVW)

品番	部品名称	部品形番	個数
6	Oリング	AS568-012(NBR-90)	2
7	Oリング	NBR-90 P32	2
8	Oリング	AS568-118(NBR-90)	4

注) Oリングの材料及び硬さは、JIS B2401に準じる。