



パイロットチェック モジュラーバルブ

50~300 ℓ /min
25,35MPa

特 長

- ①アクチュエータの自走防止、位置保持などに使用するパイロットチェックバルブをモジュラー化したバルブです。
- ②最高使用圧力25, 35MPa {255, 357kgf/cm²}です。

仕 様

形 式	呼び径 (サイズ)	最高使用圧力 MPa(kgf/cm ²)	最大流量 ℓ /min	クラッキング 圧力 MPa(kgf/cm ²)	面 積 比			質量 kg	ガスケット面寸法
					パイロット ピストン	チェック弁 シート部	ニードル弁 シート部		
OCP-G01-W1-21 W2	1/8	25{255}	50	0.2{2.0}	1	0.37	-	1.2	ISO 4401-03-02-0-94
OCP-G01-A1-21 A2				0.5{5.1}					
OCP-G01-B1-21 B2				0.2{2.0}					
OCP-G01-W1-F-21 W2				0.5{5.1}					
OCP-G01-A1-F-21 A2				0.2{2.0}					
OCP-G01-B1-F-21 B2				0.5{5.1}					
OCP-G03-W1-J50 W2	3/8	25{255}	100	0.2{2.0}	1	0.49	0.07	3.6	ISO 4401-05-04-0-94
OCP-G03-A1-J50 A2				0.5{5.1}					
OCP-G03-B1-J50 B2				0.2{2.0}					
OCP-G03-W1-D-J50 W2				0.5{5.1}					
OCP-G03-A1-D-J50 A2				0.2{2.0}					
OCP-G03-B1-D-J50 B2				0.5{5.1}					
OPH-G04-W1-10 W2	1/2	35{357}	300	0.2{2.0}	1	0.50	0.07	6.8	ISO 4401-07-06-0-94
OPH-G04-A1-10 A2				0.5{5.1}					
OPH-G04-B1-10 B2				0.2{2.0}					
OPH-G04-W1-D-10 W2				0.5{5.1}					
OPH-G04-A1-D-10 A2				0.2{2.0}					
OPH-G04-B1-D-10 B2				0.5{5.1}					

●取扱い

- ①01サイズで補助記号“F”付の場合は、タンクポート背圧によって小弁が開いて圧力保持できない場合がありますので、ご注意ください。
- ②03、04サイズでタンクポート背圧により小弁が開いて圧力保持できない場合は補助記号“D”ダイレクト形をご使用ください。
- ③最低パイロット圧力は逆流時の入口側圧力により変化します。最低パイロット圧力特性グラフで求めた必要圧力より2割以上高い圧力で作動させてください。
- ④サブプレートおよび取付ボルトは含まれていませんので、必要の際はD-90~D-95ページによりご指定ください。
- ⑤04サイズモジュラーバルブにはドレンポートL (DR₂) が設けてありませんので、プレッシャセンタ形ソレノイドバルブ(D)と組み合わせて使用することはできません。

形式説明

01、03サイズ

OCP - G 03 - W 1 - (D) - J50

デザインナンバー

注) 03サイズ場合、取付ボルトとデザインナンバーの関係は
右記のようになります。 J50:M6 50:M8

補助記号 F: ショック防止機構付 (01サイズのみ) D: 小弁ポペット無し (03サイズのみ)

クラッキング圧力 1: 0.2MPa{2.0kgfcm²} 2: 0.5MPa{5.1kgfcm²}

制御ポート W: A, B両ポート A: Aポート
B: Bポート

呼び径 (サイズ) 01, 03

取付方法 G: ガasket取付形

パイロットチェックモジュラーバルブ

形式説明

04サイズ

OPH - G 04 - W 1 - (D) - 10

デザインナンバー

補助記号 D: 小弁ポペット無し

クラッキング圧力 1: 0.2MPa{2.0kgfcm²}
2: 0.5MPa{5.1kgfcm²}

制御ポート W: A, B両ポート A: Aポート B: Bポート

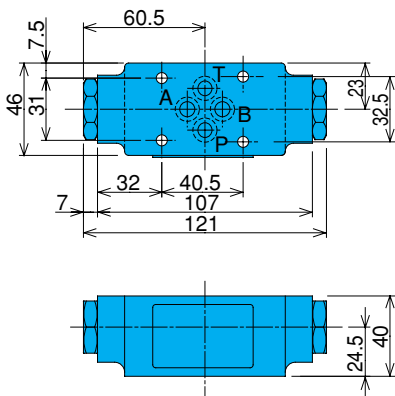
呼び径 (サイズ) 04

取付方法 G: ガasket取付形

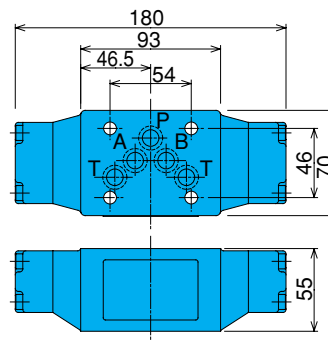
M35シリーズ パイロットチェックモジュラーバルブ

取付寸法図

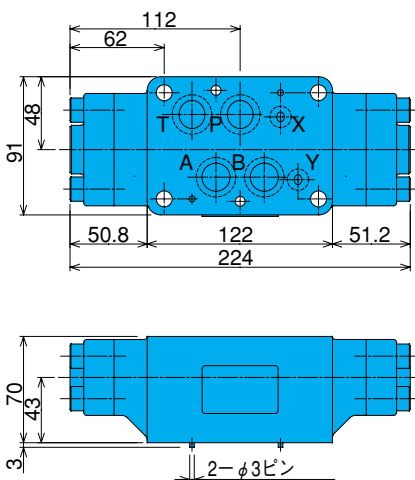
OCP-G01-**-*(F)-21



OCP-G03-**-*(D)-J50



OPH-G04-**-*(D)-10

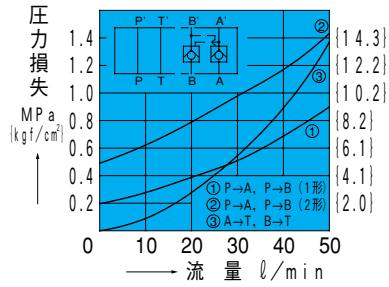


性能曲線

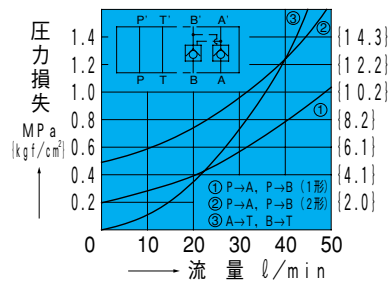
作動油動粘度 32mm²/s

圧力損失特性

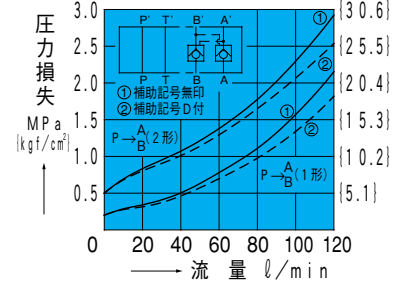
OCP-G01-W*-21



OCP-G01-W*-F-21

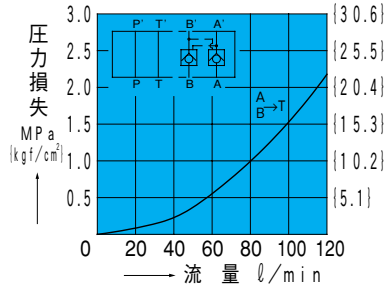


OCP-G03-W*-(D)-J50

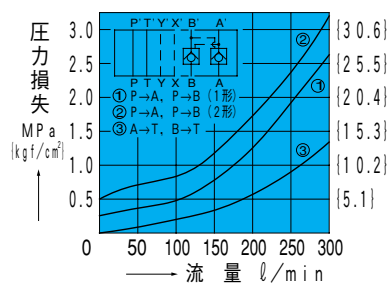


圧力損失特性 (逆自由流)

OCP-G03-W*-J50

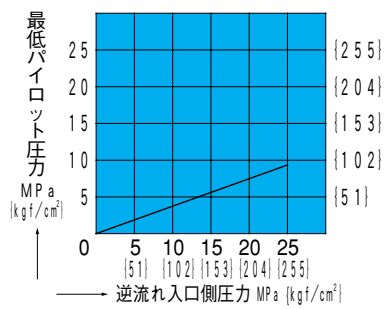


OPH-G04-W*-10

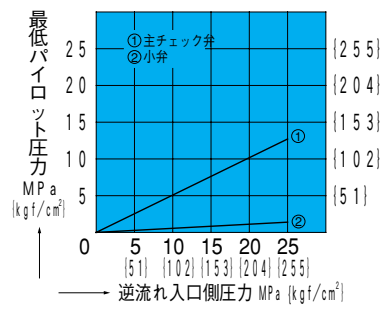


最低パイロット圧力特性

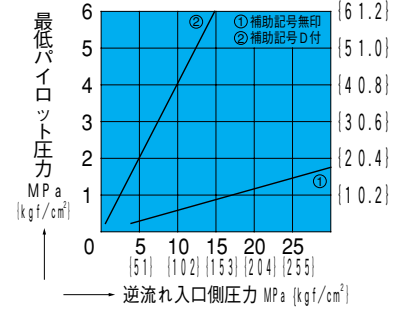
OCP-G01-* *-21



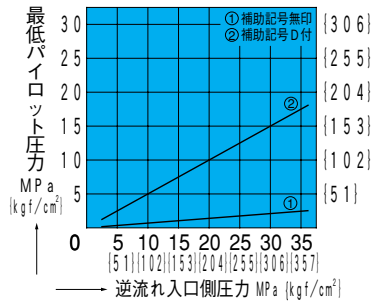
OCP-G01-* *-F-21



OCP-G03-W*-(D)-J50

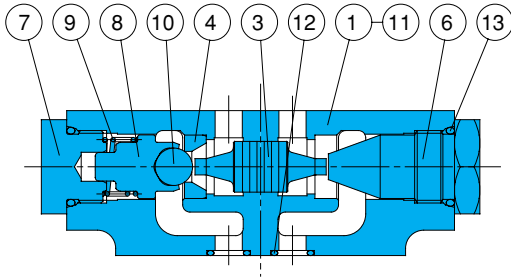


OPH-G04-W*-(D)-10

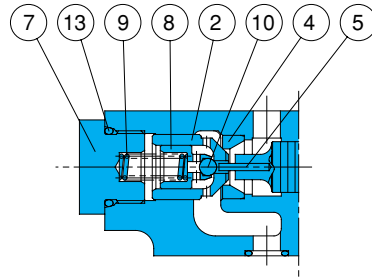


断面構造図

OCP-G01-A*-21



OCP-G01-A*-F-21



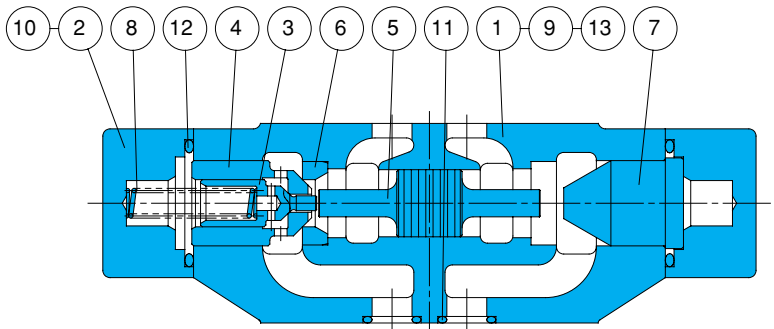
品番	部品名称
1	ボディ
2	ボベット
3	ピストン
4	シート
5	ロッド
6	プッシング
7	スプリング受け
8	ガイド
9	スプリング
10	ボール
11	プレート
12	Oリング
13	Oリング

シール部品一覧表 (キット形式 BDBS-01CP*)

品番	部品名称	部品形番	個数		
			W	A	B
12	Oリング	NBR-90 P9	4	4	4
13	Oリング	NBR-90 P18	2	2	2

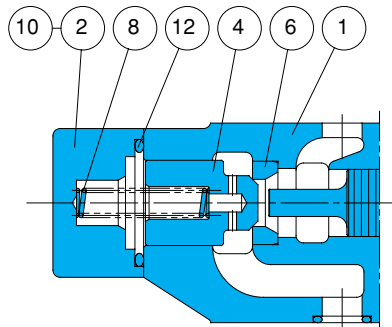
注) 1.Oリングの材料及び硬さは、JIS B2401に準じる。
2.キット形式の*印はW、A、Bのいずれかでご指示願います。

OCP-G03-A*-J50



品番	部品名称
1	ボディ
2	カバー
3	ボベット
4	ボベット
5	ピストン
6	シート
7	プッシング
8	スプリング
9	プレート
10	スクリュウ
11	Oリング
12	Oリング
13	ピン

OCP-G03-* *-D-J50



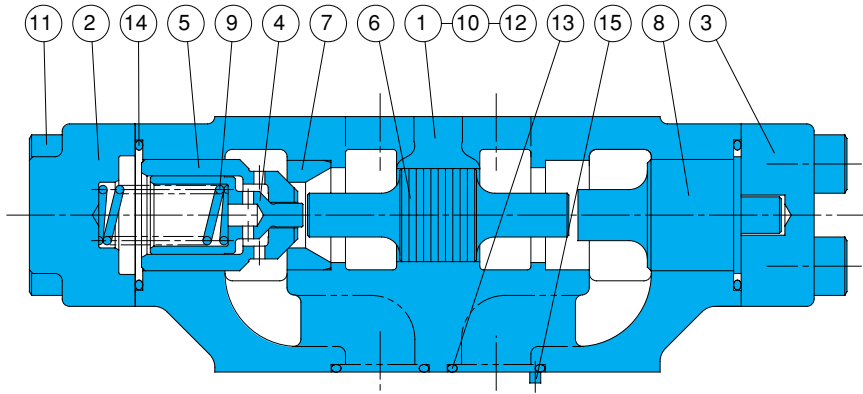
シール部品一覧表 (キット形式 BDES-03CP*)

品番	部品名称	部品形番	個数		
			W	A	B
11	Oリング	AS568-014(NBR-90)	5	5	5
12	Oリング	NBR-90 P29	2	2	2

注) 1.Oリングの材料及び硬さは、JIS B2401に準じる。
2.キット形式の*印はW、A、Bのいずれかでご指示願います。

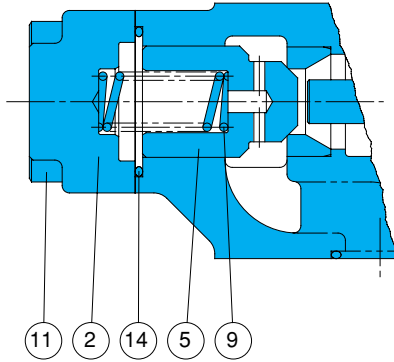
D
モジュラーバルブ

OPH-G04-A*-10



品番	部品名称
1	ボディ
2	カバー
3	カバー
4	ボベット
5	ボベット
6	ピストン
7	シート
8	プッシング
9	スプリング
10	プレート
11	スクリュウ
12	Oリング
13	Oリング
14	Oリング
15	ピン

OPH-G04-**-D-10



シール部品一覧表 (キット形式 BDKS-04CP*)

品番	部品名称	部品形番	個数		
			W	A	B
12	Oリング	AS568-012(NBR-90)	2	2	2
13	Oリング	AS568-118(NBR-90)	4	4	4
14	Oリング	AS568-127(NBR-90)	2	2	2

注) 1.キット形式の*印部はW、A、Bのいずれかでご指示願います。