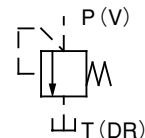


リモートコントロール リリーフバルブ

2~15 ℓ/min
21MPa



特長

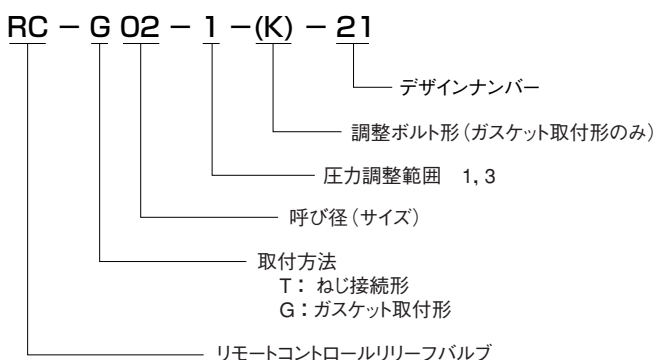
- ① リリーフバルブ、レデュシングバルブなどバランスピストンタイプの圧力制御弁のVENTポートに接続することにより、圧力を容易に遠隔制御することができます。
- ② RCDタイプは直動形のリリーフ弁としても使用できます。

仕様

| 形式 | | 呼び径 (サイズ) | 最高使用圧力 MPa {kgf/cm ² } | 最大流量 ℓ/min | 圧力調整範囲 MPa {kgf/cm ² } | 質量 kg |
|----------------------|---------------------|-----------|--------------------------------------|---------------|---------------------------------------|----------|
| ねじ接続形 | ガスケット取付形 | | | | | |
| RCD-T02-1-11 3-11 | - | 1/4 | 21 {214} P, Vポート | 15 | 0.8~7 {8.2~71.4} 3.5~21 {35.7~214} | 2.1 |
| RC-T02-1-12 3-12 | RC-G02-1-21 3-21 | | | | | |
| | | | | 2 | 0.8~7 {8.2~71.4} 3.5~21 {35.7~214} | 1.4 |

注) 圧力調整範囲は、クラッキング圧力を示します。

形式説明



●取扱い

- ① 圧力調整はロックナットをゆるめ、ハンドルを右に回すと圧力が上昇し、左に回すと下降します。
- ② ドレンポートの背圧は、0.2MPa {2kgf/cm²} 以下にしてください。
- ③ 圧力制御弁とリモートコントロールバルブの配管に際しては、配管容積により振動が発生する場合がありますので、内径4mm以下の厚肉鋼管とし、接続管長は3m以内を推奨します。
- ④ 圧力調整部に調整ボルト形を必要とする場合は、形式の指定個所に“K”を入れてください。(寸法図参照RC-G02のみ)
- ⑤ サブプレートは次によりご指定ください。

| 形式 | 質量 kg |
|-----------|-------|
| MRC-02-20 | 1.0 |

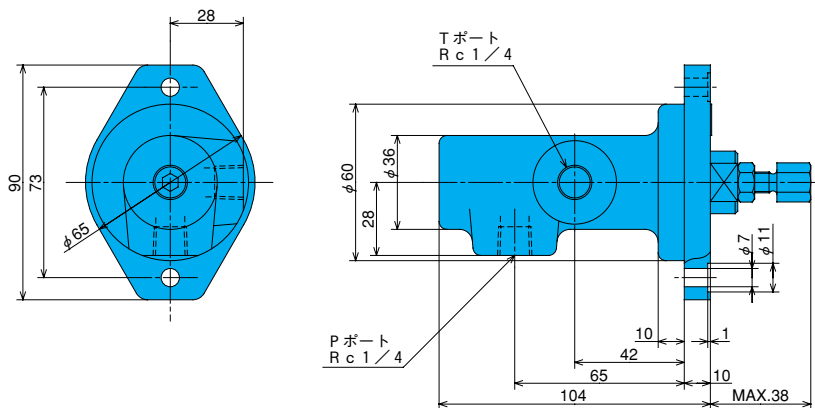
- ⑥ 付属品の取付ボルトは次の通りです。

| 形式 | ボルト寸法 | 本数 | 締付トルク N·m {kgf·cm} |
|------------|---------|----|-----------------------|
| RC-G02-*21 | M8×25 ℓ | 4 | 20~25 {205~255} |

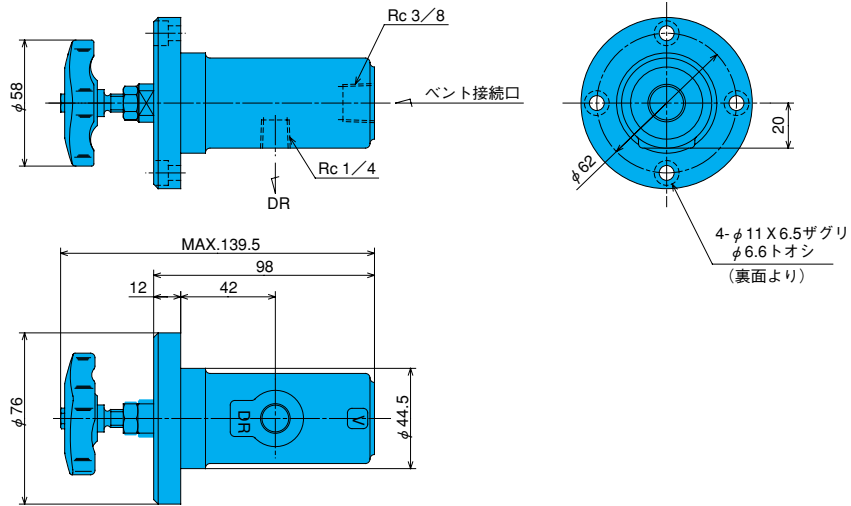
注) 取付ボルトは強度区分12.9相当品をご使用ください。

取付寸法図

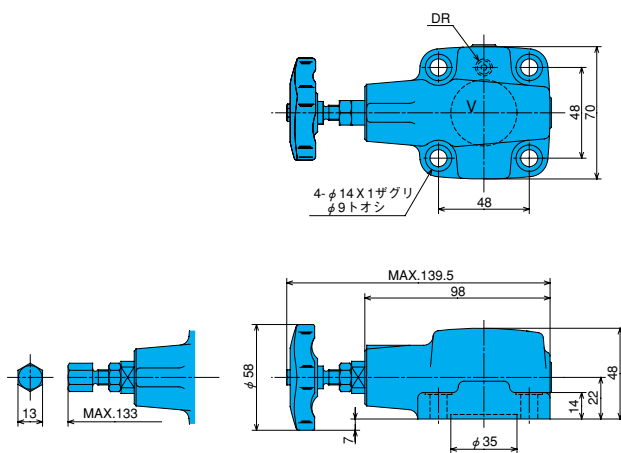
RCD-T02-*11 (ねじ接続形)



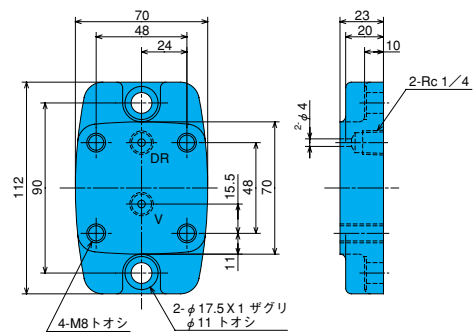
RC-T02-*-12 (ねじ接続形)



RC-G02-*-21 (ガスケット取付形)

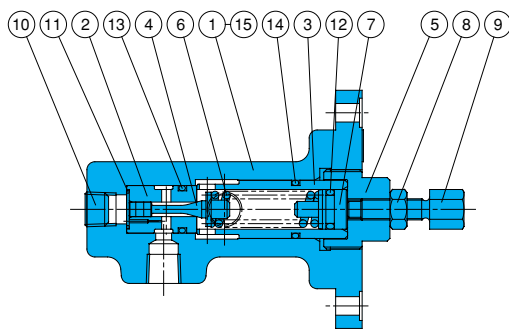


サブプレートMRC-02-20



断面構造図

RCD-T02-*-11



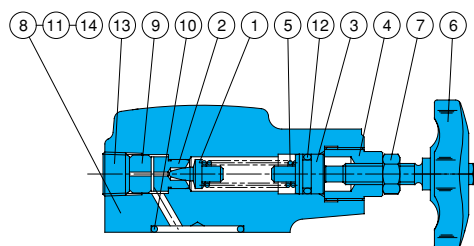
| 品番 | 部品名称 | 品番 | 部品名称 |
|----|-------|----|---------|
| 1 | ボディ | 12 | Oリング |
| 2 | スリーブ | 13 | Oリング |
| 3 | スリーブ | 14 | Oリング |
| 4 | ポベット | 15 | ネームプレート |
| 5 | リテーナ | | |
| 6 | スプリング | | |
| 7 | ガイド | | |
| 8 | ナット | | |
| 9 | スクリュウ | | |
| 10 | プラグ | | |
| 11 | Oリング | | |

シール部品一覧表 (キット形式RCS-T02CD)

| 品番 | 部品名称 | 部品形番 | 個数 |
|----|------|-----------------|----|
| 11 | Oリング | S12.5(NBR-70-1) | 1 |
| 12 | Oリング | NBR-70-1 P11 | 1 |
| 13 | Oリング | NBR-90 P14 | 1 |
| 14 | Oリング | NBR-90 P18 | 1 |

注) Oリングの材料及び硬さは、JIS B2401に準じる。

RC-G02-*- (K)-21



シール部品一覧表 (キット形式RCBS-G02)

| 品番 | 部品名称 | 部品形番 | 個数 |
|----|------|--------------|----|
| 10 | Oリング | NBR-90 G30 | 1 |
| 11 | Oリング | NBR-90 P6 | 1 |
| 12 | Oリング | NBR-70-1 P11 | 1 |

注) Oリングの材料及び硬さは、JIS B2401に準じる。

| 品番 | 部品名称 |
|----|-------|
| 1 | ポベット |
| 2 | シート |
| 3 | プランジャ |
| 4 | リテーナ |
| 5 | スプリング |
| 6 | ハンドル |
| 7 | ナット |
| 8 | カバー |
| 9 | カラー |
| 10 | Oリング |
| 11 | Oリング |
| 12 | Oリング |
| 13 | プラグ |
| 14 | プレート |