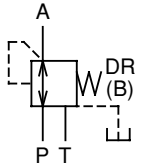


バルシングバルブ (レデュシングアンドリリーフバルブ)

30~50 ℓ / min
14MPa



特 長

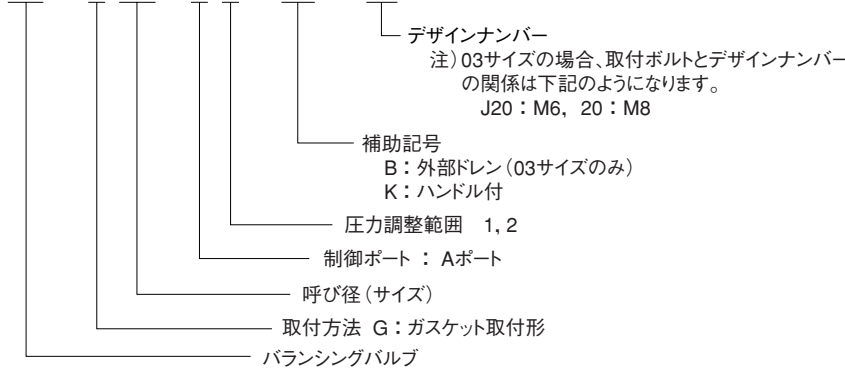
- ①1台で2役、回路を簡素にします。減圧機能とカウンタバランス機能を備えた複合バルブです。
- ②圧力調整は1つのねじ（ボルト）で操作できます。
- ③小形・軽量で、取付寸法はソレノイドバルブの01、03サイズと同一です。

仕 様

形 式	呼び径 (サイズ)	最高使用圧力 MPa(kgf/cm ²)	最大流量 ℓ / min	圧力調整範囲 MPa(kgf/cm ²)	質量 kg	ガスケット面寸法
GR-G01-A1-20 A2	1/8	21 {21.4}	30	0.8~7 { 8.2~ 71.4 } 3.5~14 {35.7~143 }	1.5	ISO 4401-03-02-0-94
GR-G03-A1-(B)-20 A2	3/8		50	1.0~7 {10.2~ 71.4 } 3.5~14 {35.7~143 }	3.5	ISO 4401-05-04-0-94

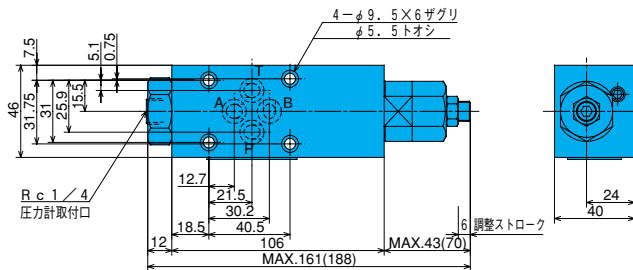
形 式 説 明

GR - G 03 - A 1 - BK - 20

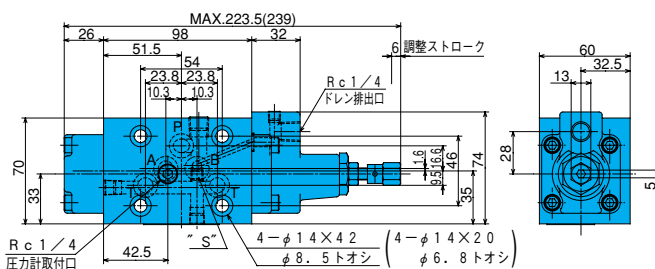


取 付 寸 法 図

GR-G01-A*-20



GR-G03-A*-B-20



- 注) 1.サイズ03の場合ドレンをドレン排出口より配管で逃がすバルブを標準とします。(GR-G03-A*-B-20)。内部ドレンから外部ドレンに改造する場合は、S部にプラグ (NPTF1/16) を取付け、ドレン排出口のプラグ (RC1/4) を取外します。外部ドレンから内部ドレンに改造する場合は、ドレン排出口にプラグ (RC1/4) を取付け、S部のプラグ (NPTF1/16) を取外します。ただし、この時Bポートはタンクポートとして使用はできません。
2. () 内寸法はハンドル付 (K付) の場合を表わします。

●取扱い

- ①圧力調整はロックナットをゆるめ、調整ねじ (ボルト) を右に回すと圧力が上昇し、左に回すと下降します。
- ②01サイズの場合は、ドレンはガスケット面のBポートに逃がしてあります。
- ③03サイズで補助記号 "B" のついたバルブのドレンは、ドレン排出口より直接配管してタンクへ戻してください。また、ドレン排出口を閉止プラグして、ガスケット面のBポートより直接ドレンを逃すこともできます。なお、組替された場合、銘板のバルブ形式刻印を修正してください。なお、ドレン配管の際、配管継手類の締付トルクは22~25N・m {215~245kgf・cm} としてください。
- ④03サイズで補助記号 "B" のついてないバルブのドレンはTポートに直接逃がすことができます。
- ⑤ドレン背圧は0.2MPa {2kgf/cm²} 以下にしてください。
- ⑥圧力調整部に調整ハンドルを必要とする場合は、形式の指定個所に (K) を入れてください。
- ⑦1次側主回路 (Pポート) 圧力と2次側 (Aポート) 設定圧力の圧力差は0.5MPa {5kgf/cm²} 以上にして下さい。
- ⑧サブプレートが必要とする際は下表によりご指定ください。

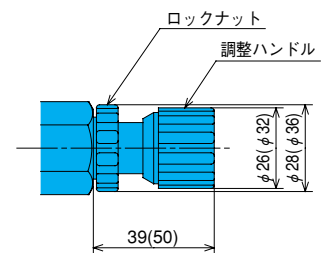
形 式	配管取出口サイズ	質量kg
MSA-01Y-10	3/8	1.2
MS-03-30	3/8	3.8
MS-03X-30	1/2	

⑨付属品の取付ボルトは次の通りです。

形 式	ボルト寸法	本数	締付トルク N・m(kgf・cm)
GR-G01-A*-20	M5×45	4	5~7 {51~71}
GR-G03-A*-20	M8×30	4	20~25 {205~255}
GR-G03-A*J20	M6×50	4	10~13 {102~133}

注) 取付ボルトは強度区分12.9相当品を使用してください。

調整ハンドル (オプション)



性能曲線

作動油粘度 32mm²/s

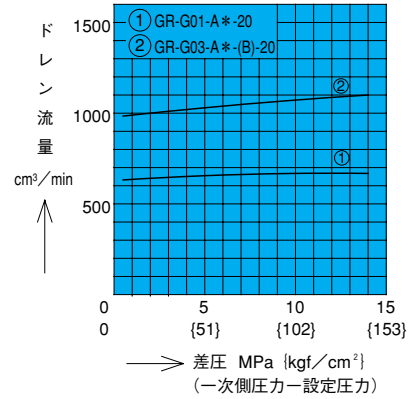
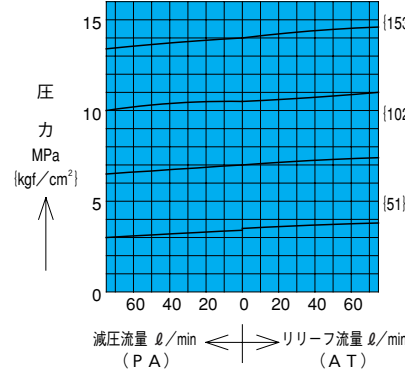
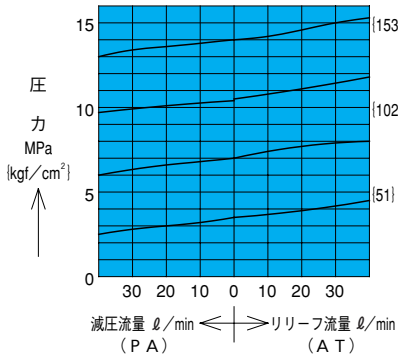
圧力-流量特性

設定圧カードレン流量特性

GR-G01-A*-20

GR-G03-A*-(B)-20

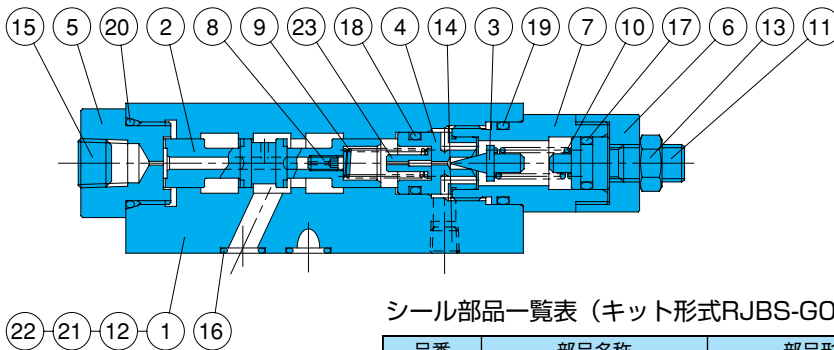
GR-G01-A*-20 ①
GR-G03-A*-(B)-20 ②



断面構造図

注) Oリング1A/B-*はJIS B2401-1A/B-*を示す。

GR-G01-A*-20

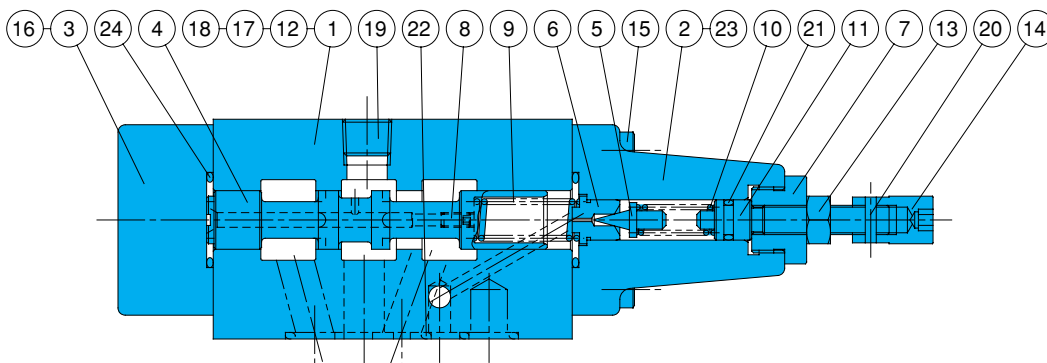


シール部品一覧表 (キット形式RJBS-G01)

品番	部品名称	部品形番	個数
16	Oリング	NBR-90 P9	4
17	Oリング	NBR-70-1 P10A	1
18	Oリング	NBR-90 P12.5	1
19	Oリング	NBR-90 P18	1
20	Oリング	NBR-90 P20	1

品番	部品名称
1	ボディ
2	スプール
3	ポベット
4	シート
5	ブッシング
6	ブッシング
7	リテーナ
8	チョーク
9	スプリング
10	スプリング
11	スクリュー
12	プレート
13	ナット
14	プラグ
15	プラグ
16	Oリング
17	Oリング
18	Oリング
19	Oリング
20	Oリング
21	プラグ
22	スペーサ
23	チョーク

GR-G03-A*-B-20



シール部品一覧表 (キット形式RJBS-G03)

品番	部品名称	部品形番	個数
21	Oリング	NBR-70-1 P8	1
22	Oリング	NBR-90 P12	5
23	Oリング	NBR-90 P9	1
24	Oリング	NBR-90 P22	2

品番	部品名称
1	ボディ
2	カバー (A)
3	カバー (B)
4	スプール
5	ポベット
6	シート
7	リテーナ
8	チョーク
9	スプリング
10	スプリング
11	スクリュー
12	プレート
13	ナット
14	ナット
15	スクリュー
16	スクリュー
17	プラグ
18	プラグ
19	プラグ
20	ピン
21	Oリング
22	Oリング
23	Oリング
24	Oリング

F 圧力制御弁