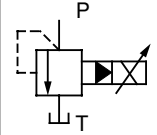


電磁比例リリーフバルブ

150~320 ℓ/min
0.3~35MPa



特 長

小形高性能電磁比例パイロットリリーフバルブとバランスピストン形リリーフバルブとを組合せたもので、入力電流に比例した圧力制御を行います。

制御圧力は通過流量や油温変動の影響が少ないので、複雑な圧力（力）制御もオープンループ方式で制御できます。

●取扱い

- ①空気抜き
良好な圧力制御を行なうため、始運転時にエアベントを緩めて空気抜きを充分に行ない、ソレノイド内に作動油を充満させてください。
- ②手動圧力調整ねじ
初期調整または電氣的故障などで弁に入力電流がない場合に、手動調整ねじを右に回すことにより、弁の圧力を昇圧することができます。なお通常は必ず手動調整ねじを左に完全に戻し、ロックナットを締めておいてください。
- ③タンクポート背圧
タンクポート背圧はなるべく小さく0.2MPa {2kgf/cm²} 以下としてください。
- ④安全弁の設定圧力
安全弁は最高調整圧力に1.5~2.0MPa {15.3~20.4kgf/cm²} 加算した圧力に設定してあります。実際に使用されるときに使用する圧力に合わせて調整してください。
- ⑤付属品（バルブ取付ボルト）

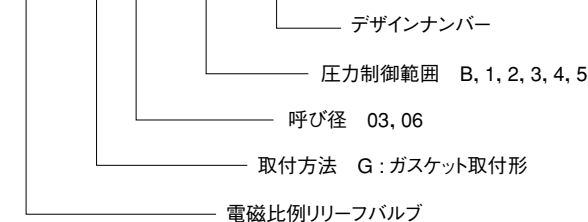
仕 様

項目	形 式	ER-G03-* -21	ER-G06-* -21
最大流量 ℓ/min		150	320
圧力制御範囲 MPa{kgf/cm ² }		B: 0.3~ 2.5 {3.1~25.5} (注1) 1: 0.7~ 7 {7.1~71} 2: 1.0~14 {10~143} 3: 1.5~21 {15.3~214} 4: 1.5~28 {15.3~286} 5: 2.0~35 {20~357}	
定格電流 mA		800	
コイル抵抗 Ω		20 (20℃)	
ヒステリシス %		3以下 (注2)	
最小リリーフ流量 ℓ/min		5	8
質 量 kg		6.0	7.1

注) 1.G03タイプのみにあります。ただし流量は40 ℓ/minとなります。
2.弊社製専用増幅器を使用した場合の値です。(ディザ付き)

形 式 説 明

ER - G 03 - 3 - 21

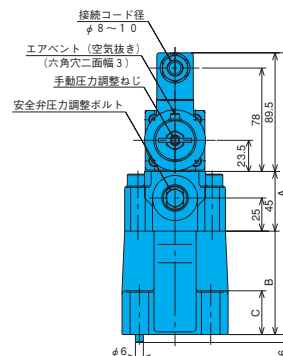
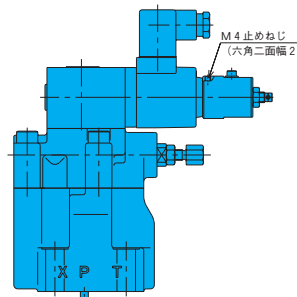
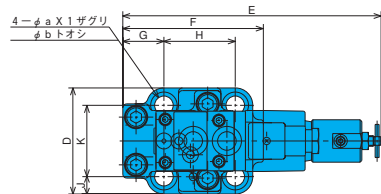


形 式	ボルトサイズ	本数	締付トルクN・m {kgf・cm}
ER-G03	M12×50 ℓ	4	75~ 95 { 765~ 970}
ER-G06	M16×60 ℓ	4	190~235 {1940~2400}

⑥作動油は油温 -20~70℃、粘度 12~400mm²/s の両条件を満足する範囲で使用ください。推奨粘度範囲は15~60mm²/sです。

取 付 寸 法 図

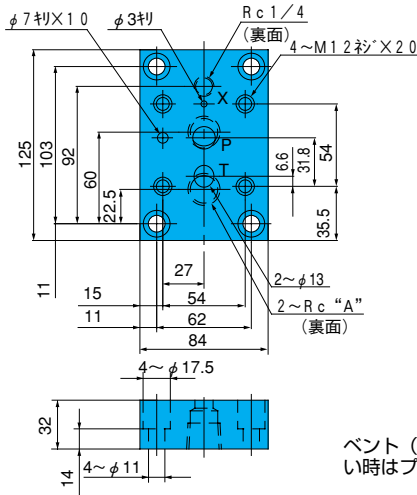
ER-G* *- *-21



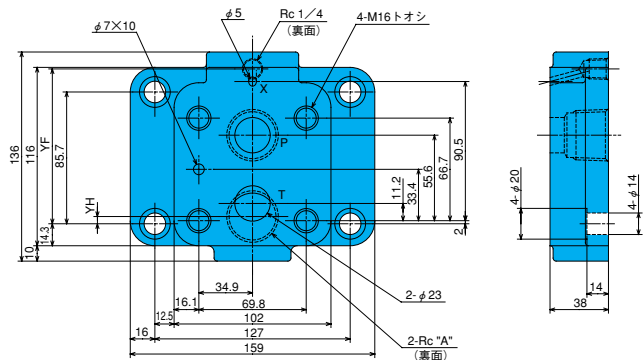
ガスケット面寸法は、下記ISOに準拠しています。
G03...ISO 6264-AR-06-2-A
G06...ISO 6264-AS-08-2-A

形式	A	B	C	D	E	F	G	H	J	K	a	b
ER-G03	212.5	78	33	80	194.8	106	31	53.8	13.1	53.8	20	14
ER-G06	217.5	83	37	100	203.8	119	37	66.7	15	70	26	17.5

サブプレート (最高使用圧力25MPa)
MRI-03*-10



MRI-06*-10



形式	A
MRI-03-10	3/8
MRI-03X-10	1/2
MRI-06-10	3/4
MRI-06X-10	1

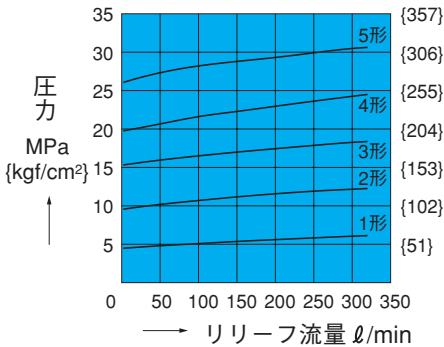
形式	YF	YH
MRI-06-10	92.5	13.2
MRI-06X-10	100.7	4.7

ベント (X) ポートを 사용하지
ない時はプラグを取付願います

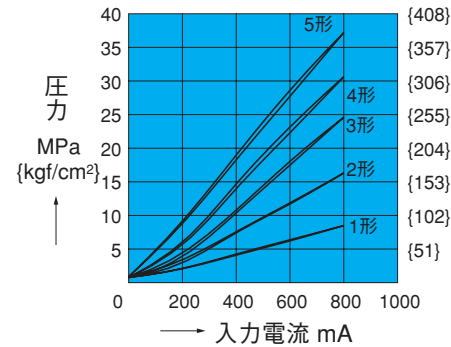
性能曲線

作動油動粘度 32mm²/s

流量-圧力特性
ER-G06*-21

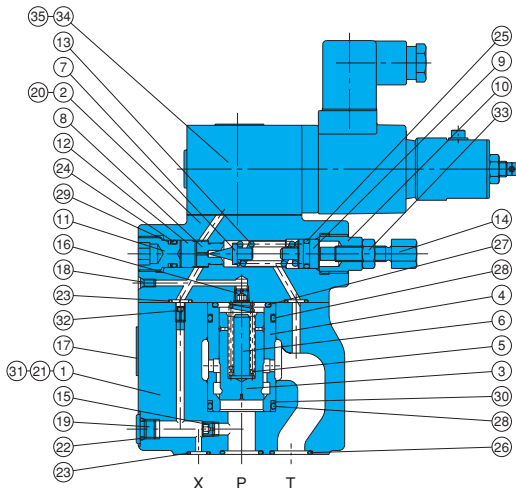


入力電流-圧力特性
ER-G06*-21



断面構造図

ER-G***-21



ER弁搭載パイロットリリーフバルブ一覧表

形式	搭載パイロットリリーフバルブ
ER-G03-B-21	EPR-G01-B-0011S-12
1	1-0011S-12
2	2-1313S-12
3	3-1212S-12
4	4-1111S-12
5	5-1010S-12
ER-G06-1-21	EPR-G01-1-0011S-12
2	2-1313S-12
3	3-1212S-12
4	4-1111S-12
5	5-1010S-12

シール部品一覧表 (キット形式 REBS-**)

品番	部品名称	呼び径/部品形番		個数
		G03	G06	
22	Oリング	NBR-90 P8	NBR-90 P8	1
23	Oリング	NBR-90 P9	NBR-90 P9	3
24	Oリング	NBR-90 P10A	NBR-90 P10A	1
25	Oリング	NBR-70-1 P11	NBR-70-1 P11	1
26	Oリング	NBR-90 P18	NBR-90 P28	2
27	Oリング	NBR-90 G25	NBR-90 P28	1
28	Oリング	NBR-90 G30	NBR-90 P32	2
29	バックアップリング	T2-P10A	T2-P10A	1
30	バックアップリング	T2-G30	T2-P32	1

注) 1.Oリングの材料及び硬さは、JIS B2401に準じる。
2.キット形式の**はバルブサイズG03、G06にて指定してください。
3.パイロットバルブEPR-G01のシール部品は別手配となります。1-3ページをご参照ください。

品番	部品名称	品番	部品名称
1	ボディ	18	プラグ
2	カバー	19	プラグ
3	ポベット	20	スクリュウ
4	スリーブ	21	ピン
5	スプリング	22	Oリング
6	スペーサ	23	Oリング
7	ポベット	24	Oリング
8	シート	25	Oリング
9	プランジャ	26	Oリング
10	リテーナ	27	Oリング
11	プラグ	28	Oリング
12	カラー	29	バックアップリング
13	スプリング	30	バックアップリング
14	ハンドル	31	スクリュウ
15	オリフィス	32	チョーク
16	オリフィス	33	ナット
17	プレート	34	パイロットリリーフバルブ
		35	スクリュウ