

インバータ駆動NSPシリーズ インバータ駆動省エネ可変ポンプユニット

“インバータ駆動NSPシリーズ”は省エネユニットNSPシリーズへのインバータ駆動の追加により、標準ユニット対比で約60%（保圧時、当社比）の省エネルギー化を実現した油圧ユニットです。
保圧時間が長いアプリケーションに最適です。

特 長

油温上昇を室温+1.5℃に抑制

油温の上昇を低減することにより、機械加工精度のアップをはじめ、シール部品や作動油の長寿命化、工場内空調費の削減など、システム全体に貢献します。

- NSP-20E-22V1A4-13
- 6.0MPa連続圧力保持時

低騒音53dB (A) を実現

- NSP-20E-22V1A4-13
- 6.0MPaの保圧時
- 4方向平均
標準ユニット騒音値64dB (A)

簡単操作

- 電源投入ですぐに起動します。
- 負荷圧力に応じて自動的にポンプの回転数を制御する為、細かな電気調整や外部からの指令などは一切不要です。

インバータを切り離れた状態でも運転可能

- 緊急時には電源配線を入れ替えるだけでNSPユニットとして運転することが可能です。
- 信頼のNSPユニットをベースにしているため、インバータトラブルの際も通常のNSPユニットとして運転でき、生産ラインの停止を最小限にとどめます。

インバータ駆動機能の後付けも可能

- 既にNSPユニットをお使いになっている場合は、別売りのインバータ制御ボックスキットを取り付け頂くことでインバータ駆動の機能を追加することが可能です。

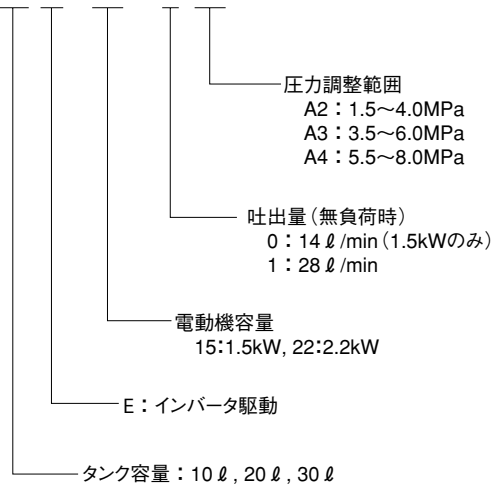
仕 様

1. 電源電圧 定格入力電流	3φ AC200~220V、50/60Hz 9.7A/1.5kW、13.4A/2.2kW 22.4A/3.7kW	
2. 圧力調整範囲	8,16cm ³ /revシリーズ A2 : 1.5~4.0MPa A3 : 3.5~6.0MPa A4 : 5.5~8.0MPa	26cm ³ /revシリーズ A2 : 2.0~4.0MPa A3 : 3.5~6.0MPa A4 : 5.5~7.0MPa
3. 吐出量（無負荷時）	0A* : 14ℓ/min, 1A* : 28ℓ/min 2A* : 46ℓ/min	
4. 作動油	一般鉱物系油圧作動油（ISO VG32相当）	
5. 油温	10~60℃	
6. 塗装色	マンセルNo. 5B6/3（NACHI色）	
7. 周囲温度/湿度	0~35℃/20~85%RH（結露無きこと） （水溶性切削液のミストを避けてください）	

形式説明

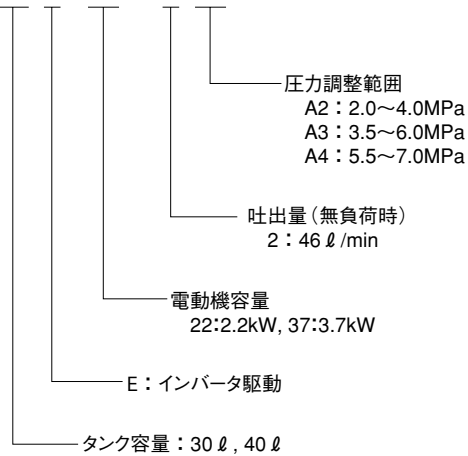
8.0、16.0cm³/revシリーズ

NSP-20 E-15 V 0 A2-13



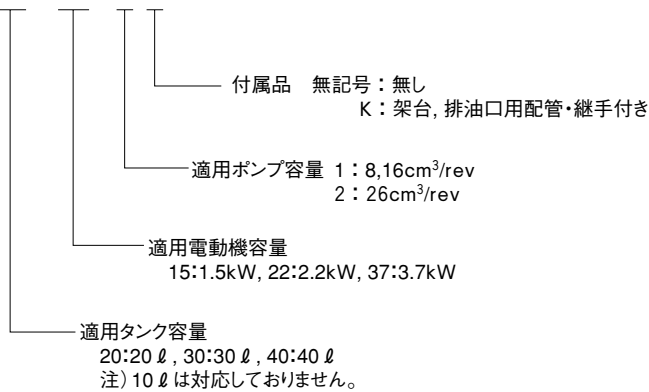
26.0cm³/revシリーズ

NSP-30 E-22 V 2 A2-13



インバータ制御ボックスキット仕様

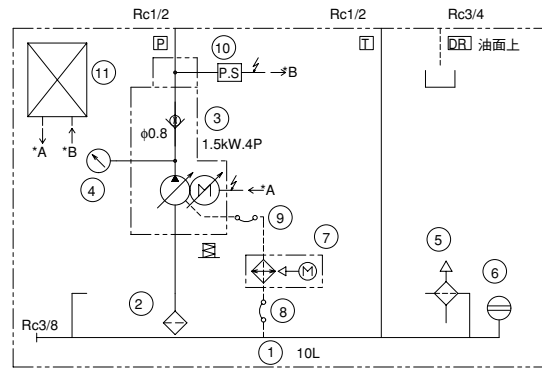
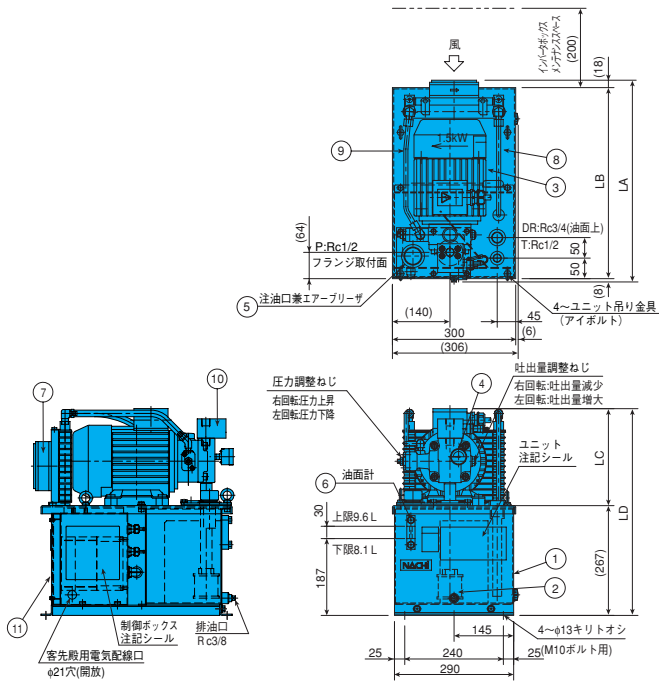
EBK-20-22-1 K-10



外形図／寸法表

注) 寸法は次項参照下さい。

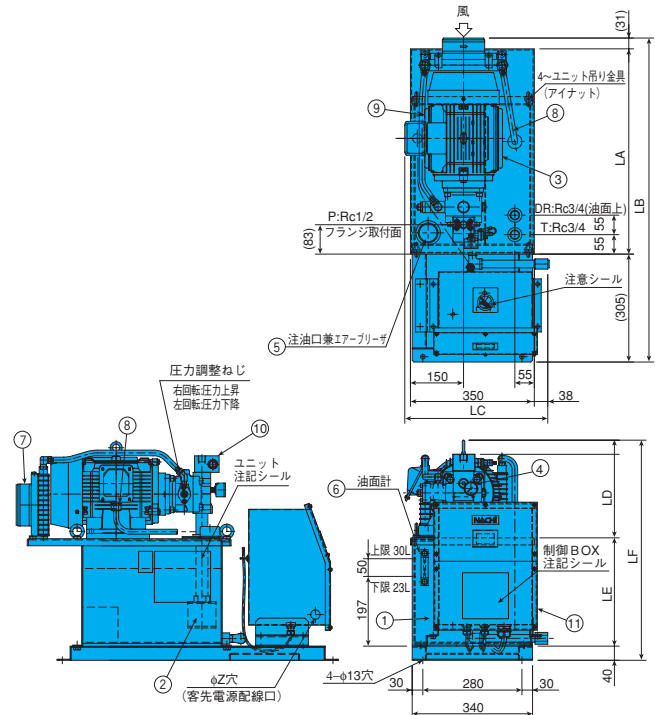
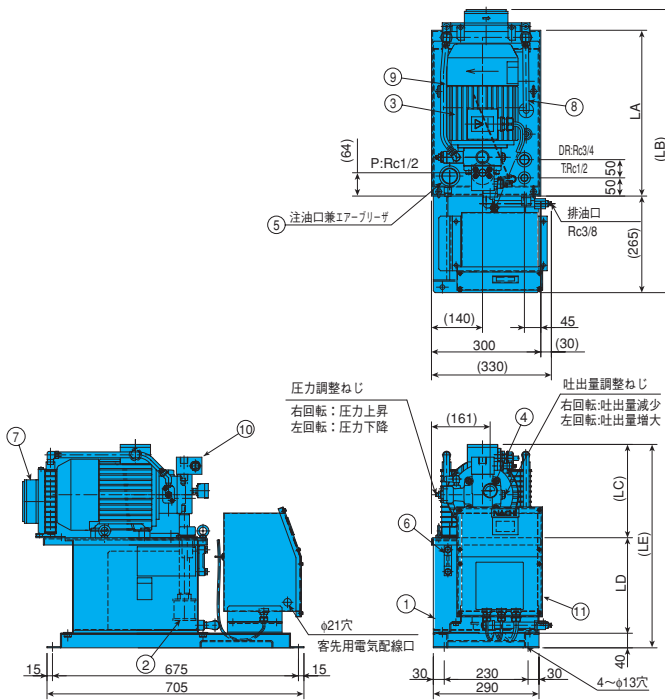
8.0、16.0cm³/revシリーズ
NSP-10E-**V*A-13



品番	部品名称	品番	部品名称
1	オイルタンク	7	ファンクーラ
2	サクシヨンストレーナ	8	フレキシブルホース
3	ユニポンプ	9	フレキシブルホース
4	圧力計	10	圧力センサ
5	注油口兼エアブリーザ	11	インバータ制御ボックス
6	油面計		

NSP-²⁰/₃₀E-**V*A*-13

26.0cm³/revシリーズ
NSP-³⁰/₄₀E-**V2A*-13



8.0、16.0cm³/revシリーズ

形 式	寸 法					概算質量 (kg)
	LA	LB	LC	LD	LE	
NSP-10E-15V*A*-13	465	491	236	503	-	51
NSP-10E-22V1A*-13	485	521	221	523	-	56
NSP-20E-15V*A*-13	425	750	236	262	545	65
NSP-20E-22V1A*-13	455	780	256		564	71
NSP-30E-15V*A*-13	425	750	236	364	647	70
NSP-30E-22V1A*-13	455	780	256		666	76

26.0cm³/revシリーズ

形 式	寸 法							概算質量 (kg)
	LA	LB	LC	LD	LE	LF	Z	
NSP-30E-22V2A*-13	555	895	409	229	306	582	21	84
NSP-30E-37V2A*-13	580	915	415	241			27	96
NSP-40E-22V2A*-13	555	895	409	229	385	661	21	89
NSP-40E-37V2A*-13	580	915	415	241			27	101

使用上の注意

- 主回路電源の投入／遮断（配線用遮断器）による運転・停止はインバータの著しい寿命低下につながりますので、1時間に1回までとしてください。
なお、高頻度の運転・停止が必要な場合は、お問い合わせください。
- インバータのパラメータ設定変更、及び圧力設定スイッチ以外のスイッチ類の調整などは絶対に行わないでください。
- 油圧ユニットのPポート（吐出ポート）と外部マニホールド（またはアクチュエータ）との間は、内径1/2インチ、最高使用圧力14MPa用、長さ2m以上のフレキシブルホースにて配管してください。
- 最大ピーク圧力（設定圧+サージ圧）は、8、16cm³/revシリーズ：14MPa、26cm³/revシリーズ：13MPa以内にしてください。
なお、最大ピーク圧力がこれを超える場合は、回路側にサージカット用リリーフバルブを設けてください。

[10ℓタンクの場合]

- 外部油圧回路側のリーク量は1ℓ/min以下で使用してください。なお、外部油圧回路側のリーク量が1ℓ/minを超える場合は別途お問い合わせください。
- タンク内の油量変動は、油面計可視範囲内（約1.5ℓ）でご使用ください。